

**APPROCHE AUX INSTRUMENTS**

**MURET LHERM**

Instrument approach

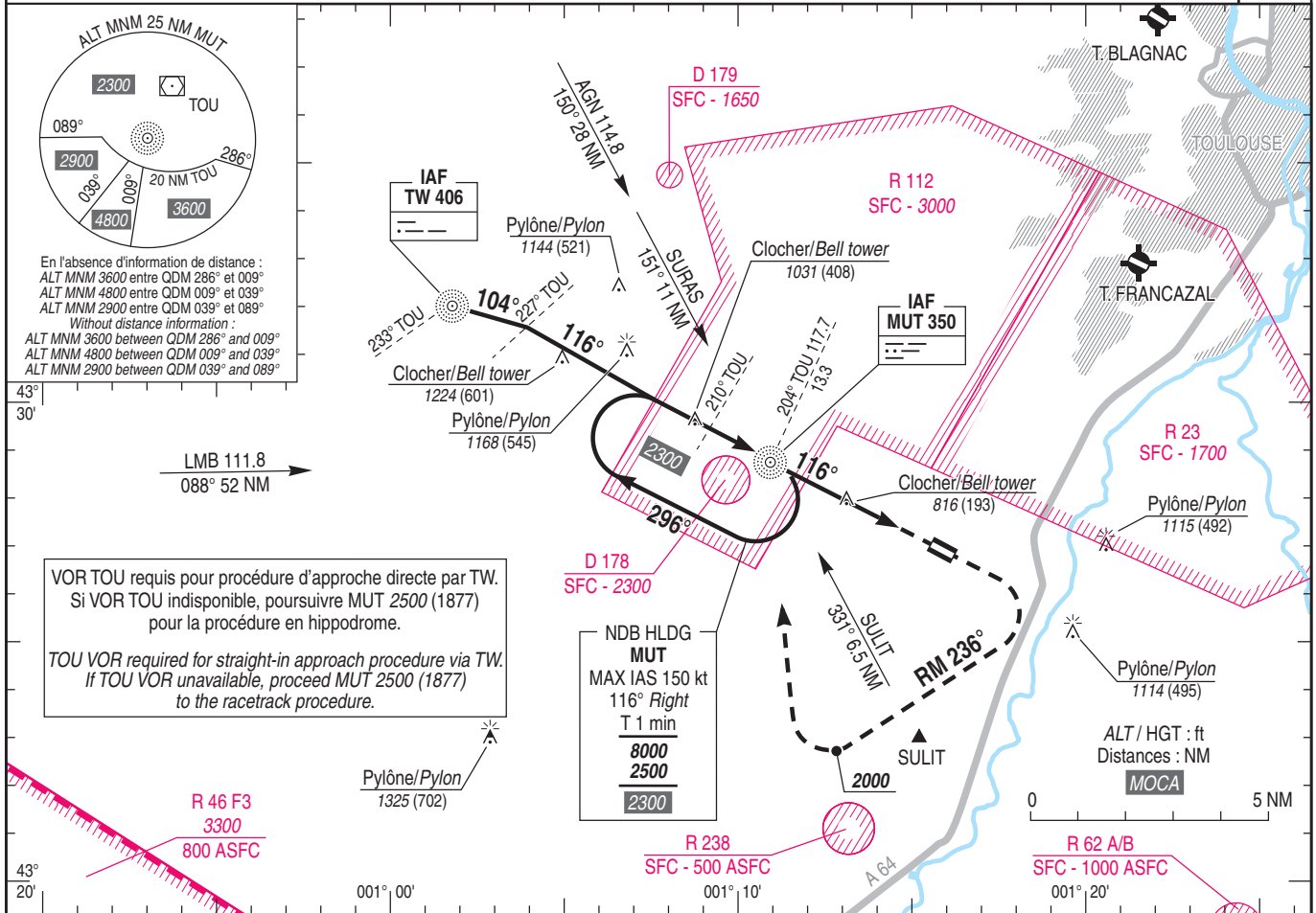
CAT A B

ALT AD : 623 (23 hPa), THR : 619

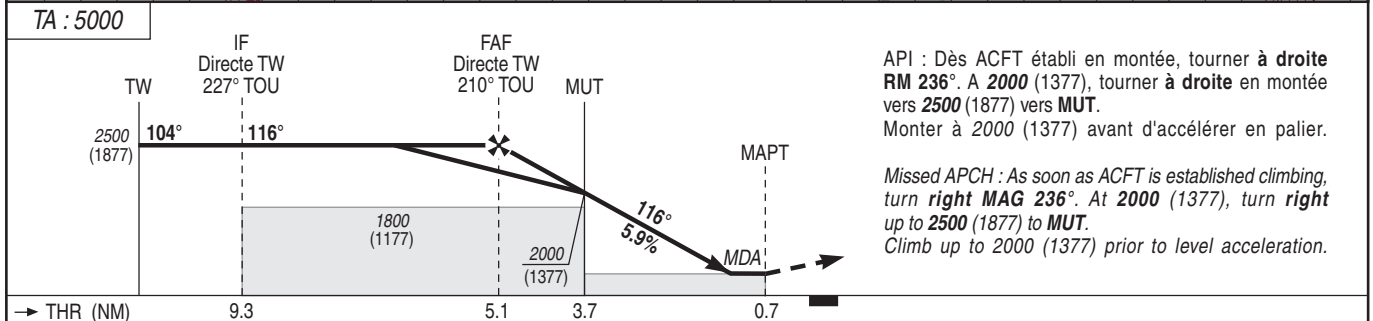
NDB RWY 12

**ATIS MURET 124.580**  
**APP** : TOULOUSE Approche / Approach 125.180 (Secteur Ouest/West Sector) - 129.305 (Secteur Est/East Sector)  
**TWR** : MURET Tour / Tower 123.200  
**STAP** : 124.580 absence ATS.  
 Absence ATS : **A/A** FR seulement. Obtenir le QNH local sur STAP ou le QNH de TOULOUSE BLAGNAC sur ATIS BLAGNAC, à défaut TOULOUSE Information.  
**A/A** FR only. Obtain local QNH on STAP or TOULOUSE BLAGNAC QNH on ATIS BLAGNAC or failing that TOULOUSE Information.

VAR  
1°E  
(20)



NDB HLDG  
MUT  
MAX IAS 150 kt  
116° Right  
T 1 min  
8000  
2500  
2300



MNM AD : distances verticales en pieds, RVR et VIS en mètres / vertical distances in feet, RVR and VIS in metres. REF HGT : ALT AD

CAT	NDB			MVL / Circling (1)			
	MDA (H)	RVR	OCH	MDA (H)	VIS	MDA (H)	VIS
A	1070 (440)	1500	439	1200 (570)	1500	1300 (670)	1500
B	1130 (510)	1600		1400 (780)	1600	1500 (880)	1600

Observations/Remarks : (1) MVL interdites au Nord de la piste / Circling prohibited North of RWY.

MUT - MAPT	3.0 NM	70 kt 2 min 34	80 kt 2 min 15	90 kt 2 min 00	100 kt 1 min 48	110 kt 1 min 38	120 kt 1 min 30	130 kt 1 min 23
VSP (ft/min)		Non disponible / Not available						