

APPROCHE AUX INSTRUMENTS

PAU PYRENEES

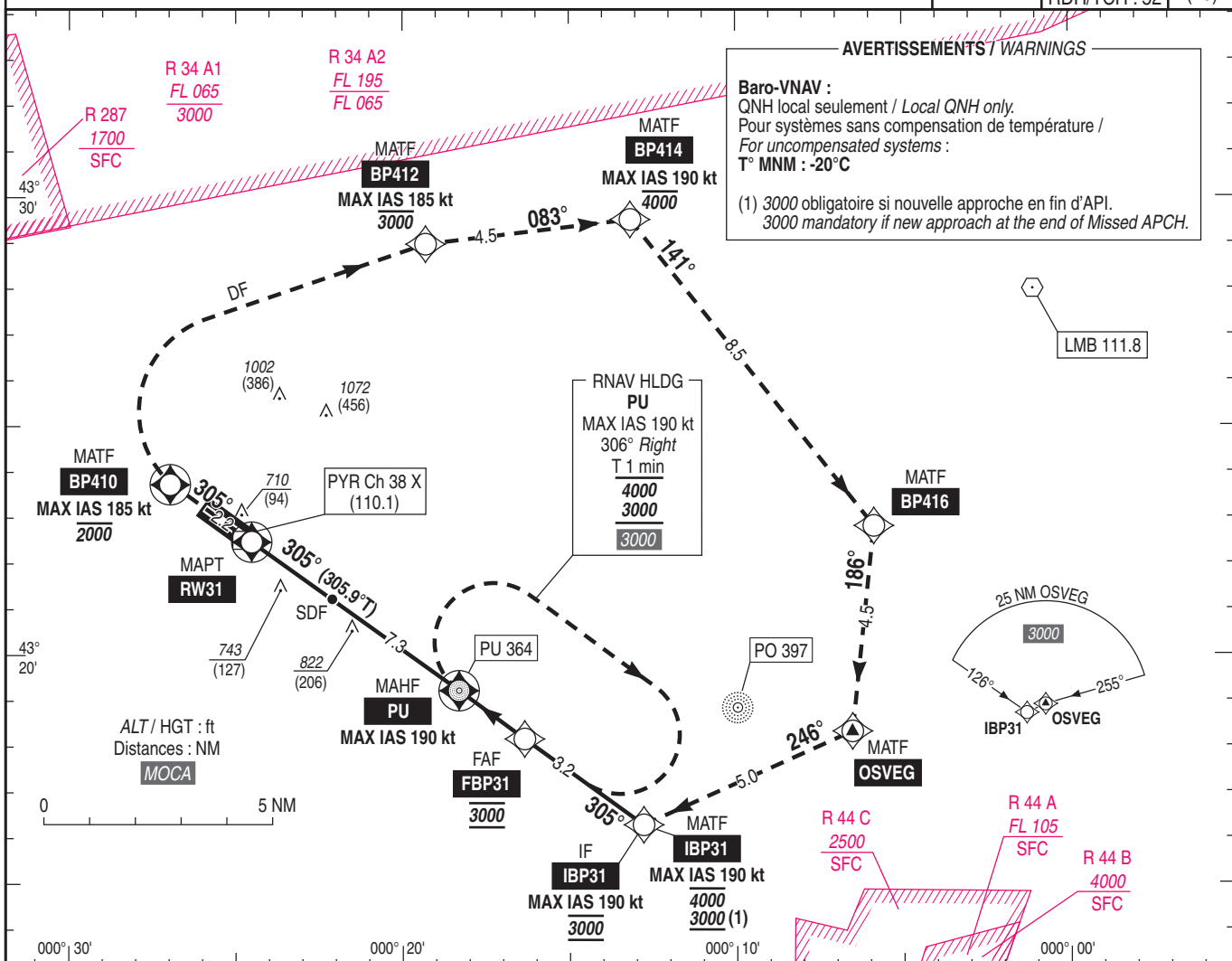
Instrument approach

CAT A B C D

ALT AD : 616, THR : 616 (22 hPa)

FNA RNP RWY 31

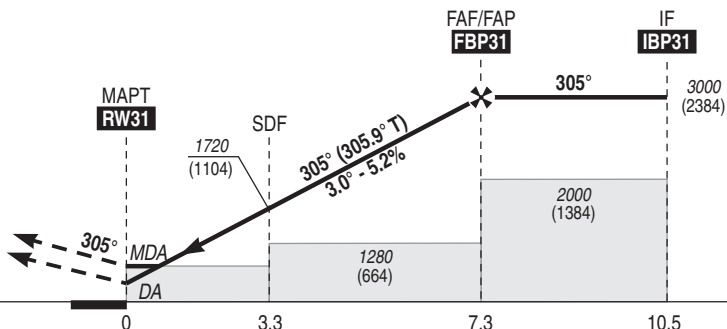
ATIS : PAU 128.480	RNP APCH	EGNOS Ch 48792 E31A	VAR 0° (20)
APP : PYRENEES Approche / Approach 128.800 - 121.175 (s)		RDH/TCH : 52	
TWR : PAU Tour / Tower 124.150			



TA : 5000

API : Monter vers **BP410** (MAX IAS 185 kt - 2000 (1384) MAX) RM 305° puis tourner à droite direct vers **BP412** (MAX IAS 185 kt - 3000 (2384) MAX) puis **BP414** (MAX IAS 190 kt - 4000 (3384) MAX) et **BP416** en montée vers 4000 (3384) puis tourner vers **OSVEG** pour une nouvelle approche ou vers **IBP31** et **PU** pour intégrer l'attente ou suivre les instructions du CTL.
Monter à 1700 (1084) avant d'accélérer en palier.

Missed APCH : Climb to **BP410** (MAX IAS 185 kt - 2000 (1384) MAX) MAG 305° then turn right direct to **BP412** (MAX IAS 185 kt - 3000 (2384) MAX) then **BP414** (MAX IAS 190 kt - 4000 (3384) MAX) and **BP416** climbing up to 4000 (3384) then turn to **OSVEG** for a new approach or to **IBP31** and **PU** to join holding or follow ATC instructions.
Climb up to 1700 (1084) prior to level acceleration.



THR ← (NM)

MNM AD : distances verticales en pieds, RVR et VIS en mètres / vertical distances in feet, RVR and VIS in metres.

REF HGT : ALT THR

CAT	LPV		LNAV-VNAV			LNAV			MVL / Circling ⁽²⁾		DIST RW31	
	DA (H)	RVR	OCH	MDA (H)	RVR	OCH	MDA (H)	RVR	OCH	MDA (H)		VIS
A	850 (230)		225	890 (270)	750	266				1330 (720)	1500	NM 7 6 5 4 3 2 1 ALT 2880 2570 2250 1930 1620 1300 1070 (HGT) (2264) (1954) (1634) (1314) (1004) (684) (454)
B	860 (240)	750	235	900 (280)	750	275	1070 (460)	1400	452	1330 (720)	1600	
C	870 (250)		245	920 (300)	750	296				1550 (930)	2400	
D	880 (260)		255	940 (330)	800	323				1560 (940)	3600	

Observations / Remarks : (2) MVL interdites au Sud de la piste / Circling prohibited South of RWY.

FAF - RW31	7.3 NM	70 kt	80 kt	90 kt	100 kt	110 kt	120 kt	130 kt	145 kt	160 kt	175 kt	185 kt
		6 min 15	5 min 29	4 min 52	4 min 23	3 min 59	3 min 39	3 min 22	3 min 01	2 min 44	2 min 30	2 min 22
		VSP (ft/min)	370	420	480	530	580	640	690	770	850	930