

**APPROCHE AUX INSTRUMENTS**

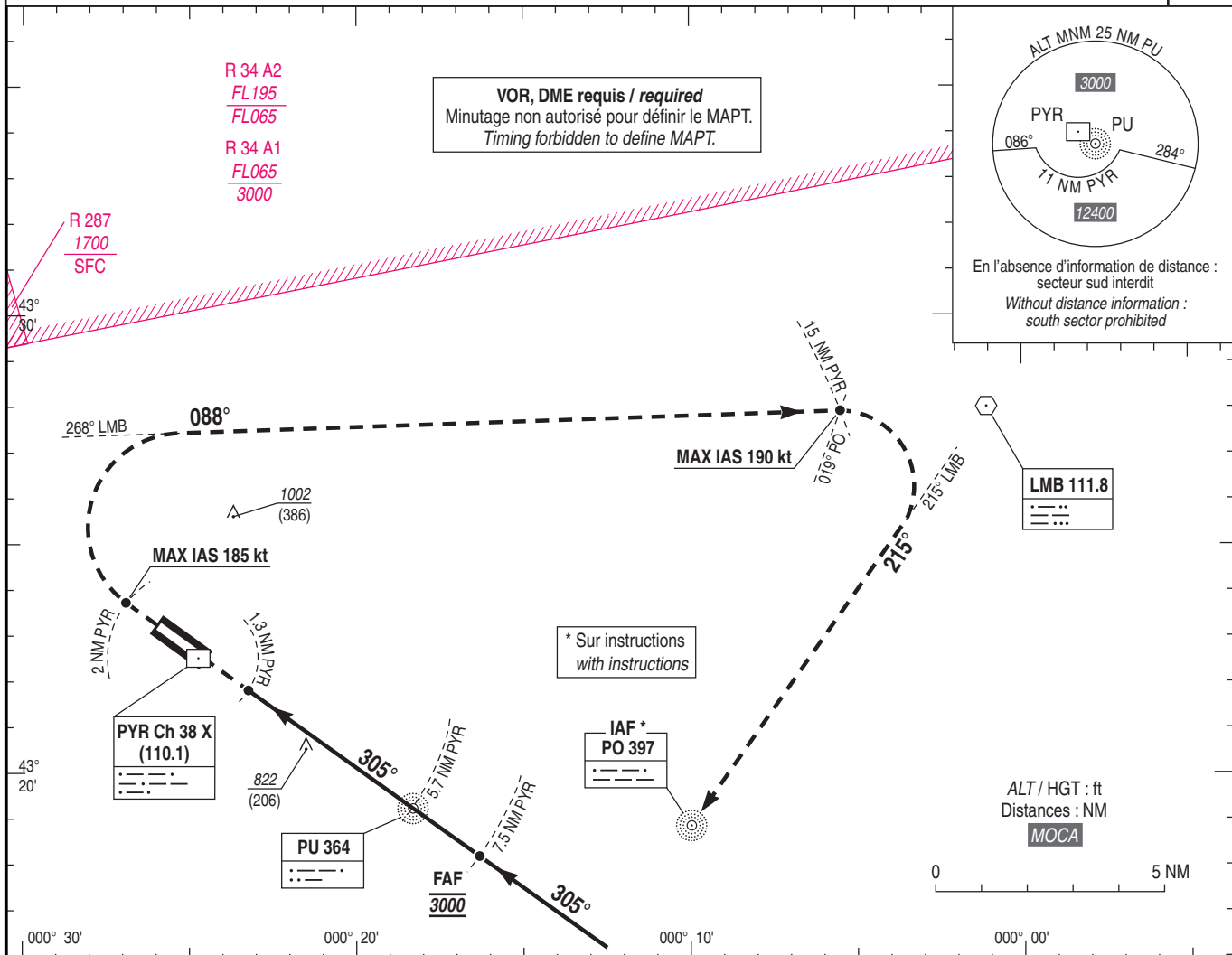
**PAU PYRENEES**

Instrument approach  
CAT A B C D  
ALT AD : 616, THR : 616 (22 hPa)

FNA NDB Z RWY 31

ATIS : PAU 128.480  
APP : PYRENEES Approche / Approach 128.800 - 121.175 (s)  
TWR : PAU Tour / Tower 124.150

VAR  
0°  
(20)



TA : 5000

API : Monter au QDR 305° de PU (RM 305°). Sauf instructions contraires du CTL, à 2 NM PYR (MAX IAS 185 kt) tourner à droite en montée vers 4000 (3384) pour intercepter et suivre le RDL 268° LMB (RM 088°). A 15 NM PYR, tourner à droite (MAX IAS 190 kt) pour intercepter et suivre le RDL 215° LMB (RM 215°) vers PO (QDM 215° de PO).  
Monter à 1700 (1084) avant d'accélérer en palier.

Missed APCH : Climb QDR 305° PU (MAG 305°). Except ATC instructions, at 2 NM PYR (MAX IAS 185 kt), turn right up to 4000 (3384) to intercept and follow RDL 268° LMB (MAG 088°). At 15 NM PYR, turn right (MAX IAS 190 kt) to intercept and follow RDL 215° LMB (MAG 215°) to PO (QDM 215°).  
Climb up to 1700 (1084) prior to level acceleration.

DME PYR	← (NM)	0.2	1.3	3.5	5.7	7.5	11.0
THR	← (NM)	0	1.1	3.3	5.5	7.3	10.8

MNM AD : distances verticales en pieds, RVR et VIS en mètres / vertical distances in feet, RVR and VIS in metres. REF HGT : ALT THR

CAT	NDB + DME			MVL / Circling <sup>(1)</sup>		DIST PYR
	MDA (H)	RVR	OCH	MDA (H)	VIS	
A				1330 (720)	1500	NM 7 6 5 4 3 2 ALT 2830 2510 2200 1880 1560 1250 (HGT) (2214) (1894) (1584) (1264) (944) (634)
B				1330 (720)	1600	
C	1070 (460)	1400	452	1550 (930)	2400	
D				1560 (940)	3600	

Observations / Remarks : (1) MVL interdites au Sud de la piste / Circling prohibited South of RWY.

FAF - MAPT	6.2 NM	70 kt	80 kt	90 kt	100 kt	110 kt	120 kt	130 kt	145 kt	160 kt	175 kt	185 kt
VSP (ft/min)		5 min 19	4 min 39	4 min 08	3 min 43	3 min 23	3 min 06	2 min 52	2 min 34	2 min 20	2 min 08	2 min 01
		370	420	470	530	580	630	680	760	840	920	970