

APPROCHE AUX INSTRUMENTS

TOULOUSE BLAGNAC

Instrument approach

CAT A B C D

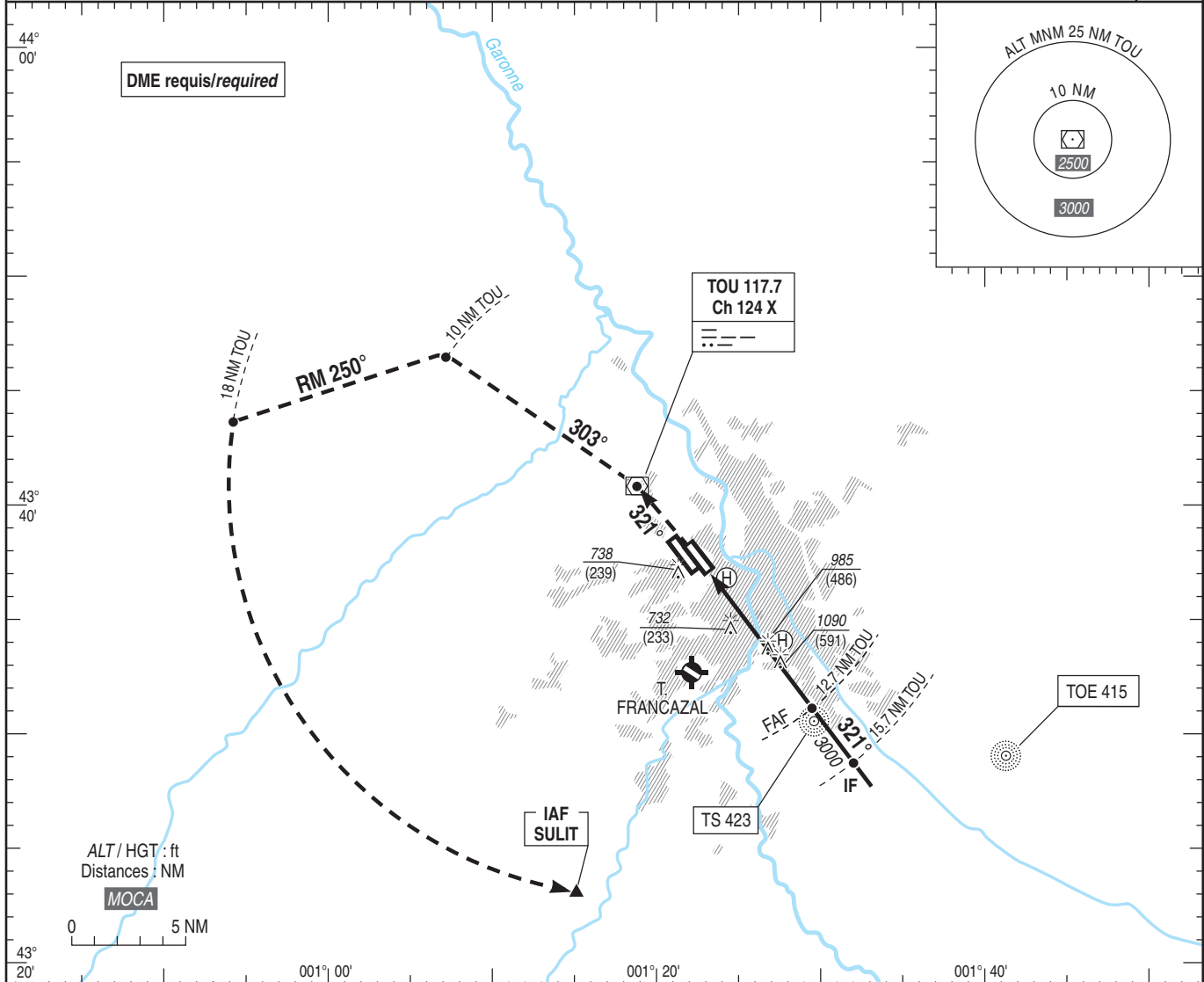
ALT AD : 499 (18hPa), THR : 497

FNA VOR RWY 32R

ATIS BLAGNAC : 123.130
APP : TOULOUSE Approche / Approach 129.305 (1) - 125.180 (2) - 124.975 (s)
BLAGNAC Approche / Approach 121.105
TWR : BLAGNAC Tour / Tower 118.100

(1) Secteur Est / East sector
(2) Secteur Ouest / West sector

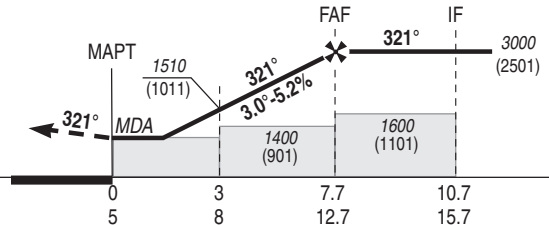
VAR
1°E
(20)



TA : 5000

API : Monter sur le RDL 141° TOU (RM 321°) vers 4000 (3501).
A TOU tourner à gauche et suivre RDL 303° TOU (RM 303°).
A 10 NM DME TOU tourner à gauche RM 250° en montée vers 5000 (4501) pour rejoindre et suivre l'arc DME 18 TOU jusqu'à SULIT.
Missed APCH : Climb RDL 141° TOU (MAG 321°) up to 4000 (3501).
At TOU turn left and follow RDL 303 TOU (MAG 303°).
At 10 NM DME TOU turn left MAG 250° climbing to 5000 (4501) to intercept and follow DME course 18 TOU up to SULIT.

APCH non dans l'axe
APCH out of RWY axis



THR ← (NM)
TOU ← (NM)

MNM AD : distances verticales en pieds, RVR et VIS en mètres. / Vertical distances in feet, RVR and VIS in metres.

REF HGT : ALT AD

CAT	VOR			MVL / Circling (1)		DME TOU	12	11	10	9	8	7
	MDA (H)	RVR	OCH	MDA (H)	VIS							
A	980 (480)	1500	480	1030 (530)	1500	ALT	2780	2470	2150	1830	1510	1190
B		1500		1050 (550)	1600	(HGT)	(2281)	(1971)	(1651)	(1331)	(1011)	(691)
C		2200		1320 (820)	2400							
D		2200		1320 (820)	3600							

Observations/Remarks : (1) MVL interdites au Nord-Est de la piste. / (1) Circling prohibited NE RWY.

FAP - MAPT	7.7 NM	70 kt	85 kt	100 kt	115 kt	130 kt	160 kt	185 kt
VSP (ft/min)		6 min 36	5 min 26	4 min 37	4 min 01	3 min 33	2 min 53	2 min 30

Non disponible / Not available