

APPROCHE AUX INSTRUMENTS

TOULOUSE BLAGNAC

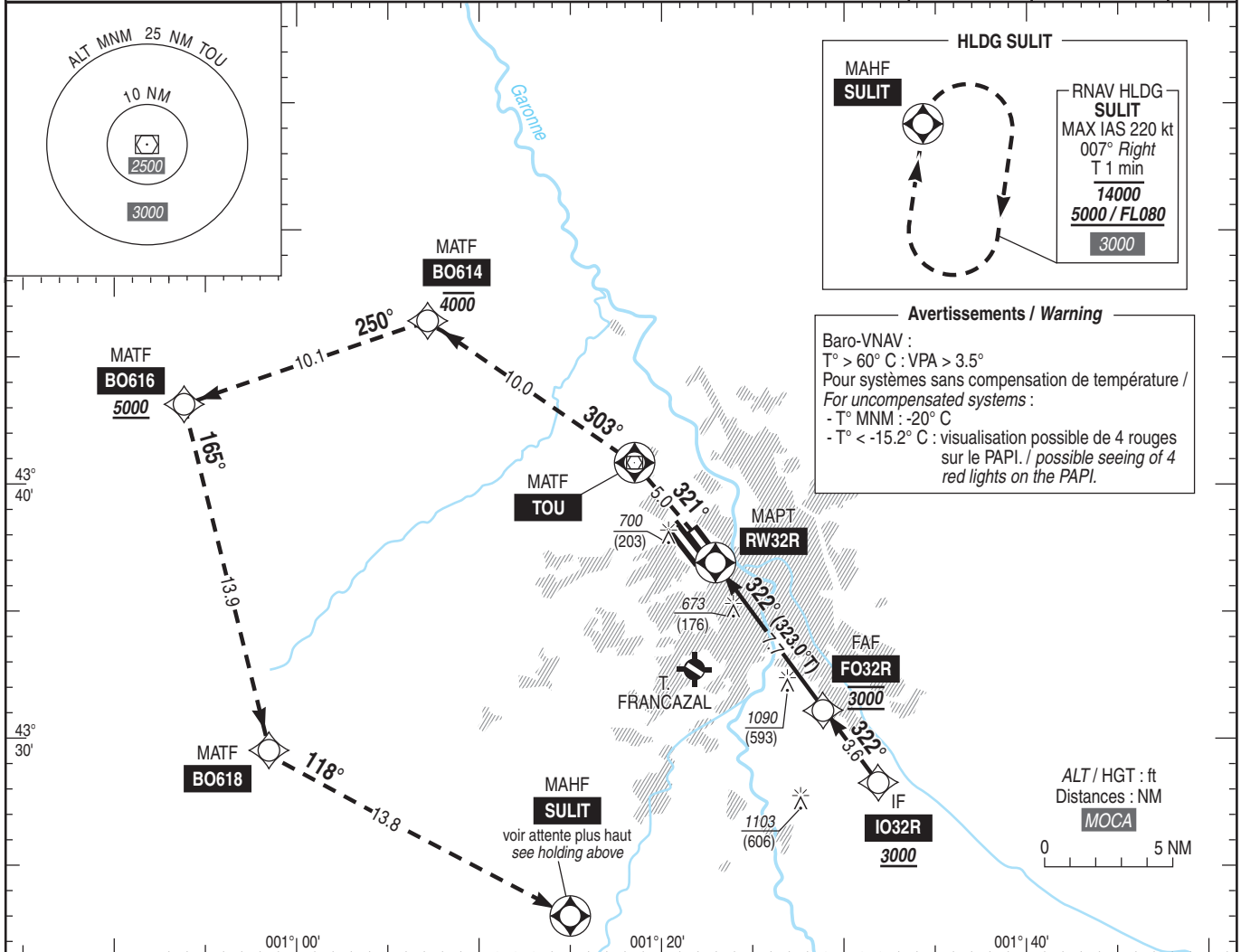
Instrument approach

CAT A B C D

ALT AD : 499, THR : 497 (18 hPa)

FNA RNP RWY 32R

ATIS BLAGNAC : 123.130 APP : TOULOUSE Approche / Approach 129.305 (1) - 125.180 (2) - 124.975 (s) BLAGNAC Approche / Approach 121.105 TWR : BLAGNAC Tour / Tower 118.100	(1) Secteur Est / East sector (2) Secteur Ouest / West sector	RNP APCH	EGNOS Ch77492 E32B RDH : 50	VAR 1° E (20)
--	--	-----------------	---	---------------------



TA : 5000

API : Monter vers **TOU**, puis vers **BO614** en montée vers **4000** (3503), puis vers **BO616**, en montée vers **5000** (4503), puis vers **BO618**, puis vers **SULIT** ou suivre les instructions du contrôle.

Missed APCH : Climb to **TOU** then to **BO614** up to **4000** (3503), then to **BO616** climbing up to **5000** (4503), then to **BO618**, then to **SULIT** or follow ATC instructions.

THR ← (NM)

MNM AD : distances verticales en pieds, RVR et VIS en mètres / vertical distances in feet, RVR and VIS in metres. REF HGT : ALT THR

CAT	LPV			LNAV/VNAV			LNAV			MVL / Circling ⁽¹⁾		DIST RW32R
	DA (H)	RVR	OCH	DA (H)	RVR	OCH	MDA (H)	RVR	OCH	MDA (H)	VIS	
A	710 (210)	1200	210		1500			1500		1030 (530)	1500	NM 2 ALT 1185 (HGT) (688)
B	720 (220)	1200	220	860 (360)	1500	357	920 (430)	1500	422	1050 (550)	1600	3 1820 4 2140 5 2460 6 2775
C	730 (230)	1200	230		1600			2000		1320 (830)	2400	7 2278
D	740 (240)	1200	240		1600			2000		1320 (830)	3600	
DL	740 (250)	1300	241									

Observations/Remarks : (1) MVL interdites au Nord-Est de la piste / Circling prohibited North-East of RWY.
 Panne de guidage GNSS durant l'approche / Loss of GNSS guidance during approach : voir/see AIP ENR 1.5.

FAF - RW32R	7.7 NM	70 kt	85 kt	100 kt	115 kt	130 kt	160 kt	185 kt
VSP (ft/min)		6 min 36	5 min 26	4 min 37	4 min 01	3 min 33	2 min 53	2 min 30
		370	450	530	610	690	850	980