

APPROCHE AUX INSTRUMENTS

TOULOUSE BLAGNAC

Instrument approach

CAT A B C D

ALT AD : 499, THR : 488 (18 hPa)

FNA ILS CAT I ou/or CAT II et/and CAT III ou/or LOC RWY 14R

ATIS BLAGNAC : 123.130

APP : TOULOUSE Approche / Approach 129.305 (1) - 125.180 (2) - 124.975 (s)

BLAGNAC Approche / Approach 121.105

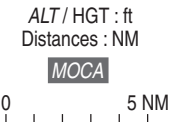
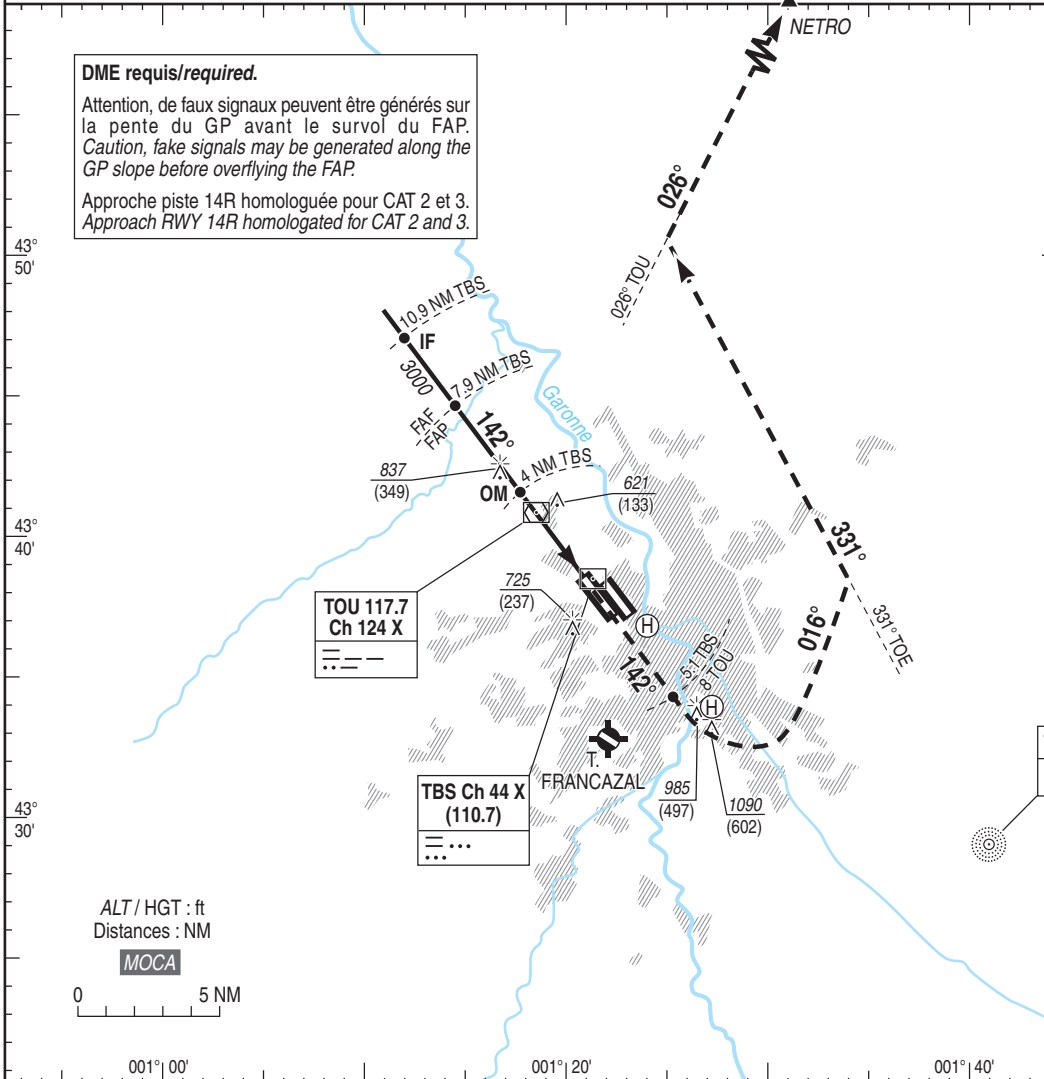
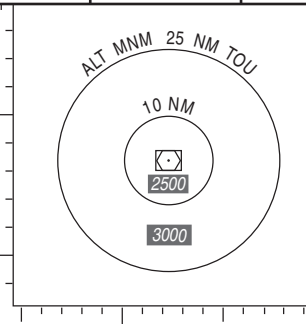
TWR : BLAGNAC Tour / Tower 118.100

(1) Secteur Est / East sector
(2) Secteur Ouest / West sector

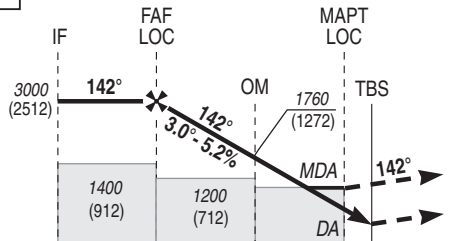
ILS - DME
TBS 110.7
RDH : 56

VAR
1°E
(20)

DME requis/required.
Attention, de faux signaux peuvent être générés sur la pente du GP avant le survol du FAF.
Caution, fake signals may be generated along the GP slope before overflying the FAF.
Approche piste 14R homologuée pour CAT 2 et 3.
Approach RWY 14R homologated for CAT 2 and 3.



TA : 5000



API : Monter sur le RDL 142° TOU (RM 142°). A 5.1 NM TBS (8 NM TOU), tourner à gauche RM 016° en montée vers 4000 (3512) pour intercepter et suivre le QDR 331° TOE (RM 331°) puis le radial 026° TOU vers NETRO (RM 026°) ou suivre les instructions du CTL.
Monter à 1500 (1012) avant d'accélérer en palier.

Missed APCH : Climb RDL 142° TOU (MAG 142°). At 5.1 NM TBS (8 NM TOU), turn left MAG 016° climbing up to 4000 (3512) to intercept and follow QDR 331° TOE (MAG 331°) and then RDL 026° TOU to NETRO (MAG 026°) or follow ATC instructions. Climb up to 1500 (1012) prior to level acceleration.

→ THR (NM)	10.7	7.7	3.8	0.8
→ TBS (NM)	10.9	7.9	4	1 0.2

MNM AD : distances verticales en pieds, RVR et VIS en mètres / vertical distances in feet, RVR and VIS in metres.

REF HGT : ALT THR

CAT	ILS				LOC			MVL / Circling (1)		DMETBS																					
	DA (H)	RVR	OCH CAT 1	OCH CAT 2	MDA (H)	RVR	OCH	MDA (H)	VIS																						
A			157	61				1030 (540)	1500	<table border="1"> <tr> <td>NM</td> <td>7</td> <td>6</td> <td>5</td> <td>4</td> <td>3</td> <td>2</td> </tr> <tr> <td>ALT</td> <td>2720</td> <td>2400</td> <td>2080</td> <td>1760</td> <td>1440</td> <td>1120</td> </tr> <tr> <td>(HGT)</td> <td>(2232)</td> <td>(1912)</td> <td>(1592)</td> <td>(1272)</td> <td>(952)</td> <td>(632)</td> </tr> </table>	NM	7	6	5	4	3	2	ALT	2720	2400	2080	1760	1440	1120	(HGT)	(2232)	(1912)	(1592)	(1272)	(952)	(632)
NM	7	6	5	4	3	2																									
ALT	2720	2400	2080	1760	1440	1120																									
(HGT)	(2232)	(1912)	(1592)	(1272)	(952)	(632)																									
B			166	68				1050 (560)	1600																						
C	690 (200)	550	179	83	870 (380)	1000	378	1220 (730)	2400																						
D			192	98				1320 (830)	3600																						
DL			195	100																											

Observations / Remarks : Base OCH ILS / ILS OCH Base : NIL. (1) MVL interdites au Nord-Est de la piste / Circling prohibited North-East of RWY.

FAP/FAF - THR	7.7 NM	70 kt 6 min 36	85 kt 5 min 26	100 kt 4 min 37	115 kt 4 min 01	130 kt 3 min 33	160 kt 2 min 53	185 kt 2 min 30
VSP (ft/min)		Non disponible / Not available						