

APPROCHE AUX INSTRUMENTS

TOULOUSE BLAGNAC

Instrument approach

CAT A B C D

ALT AD : 499, THR : 489 (18 hPa)

FNA ILS ou/or LOC RWY 14L

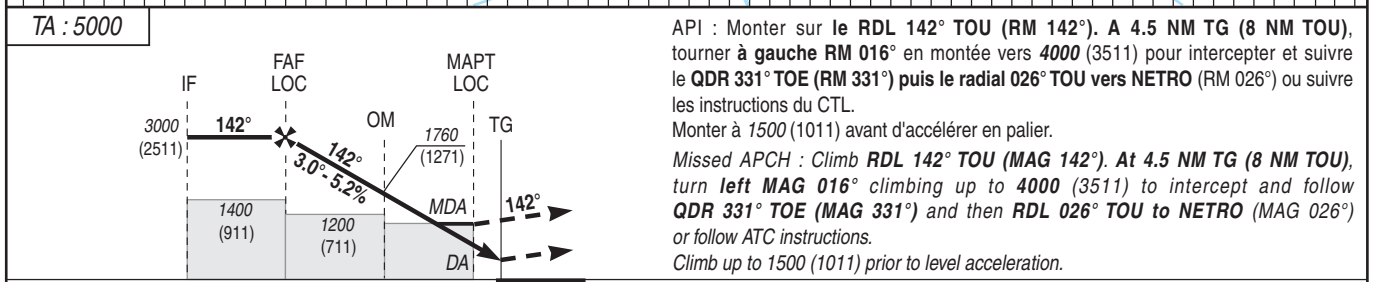
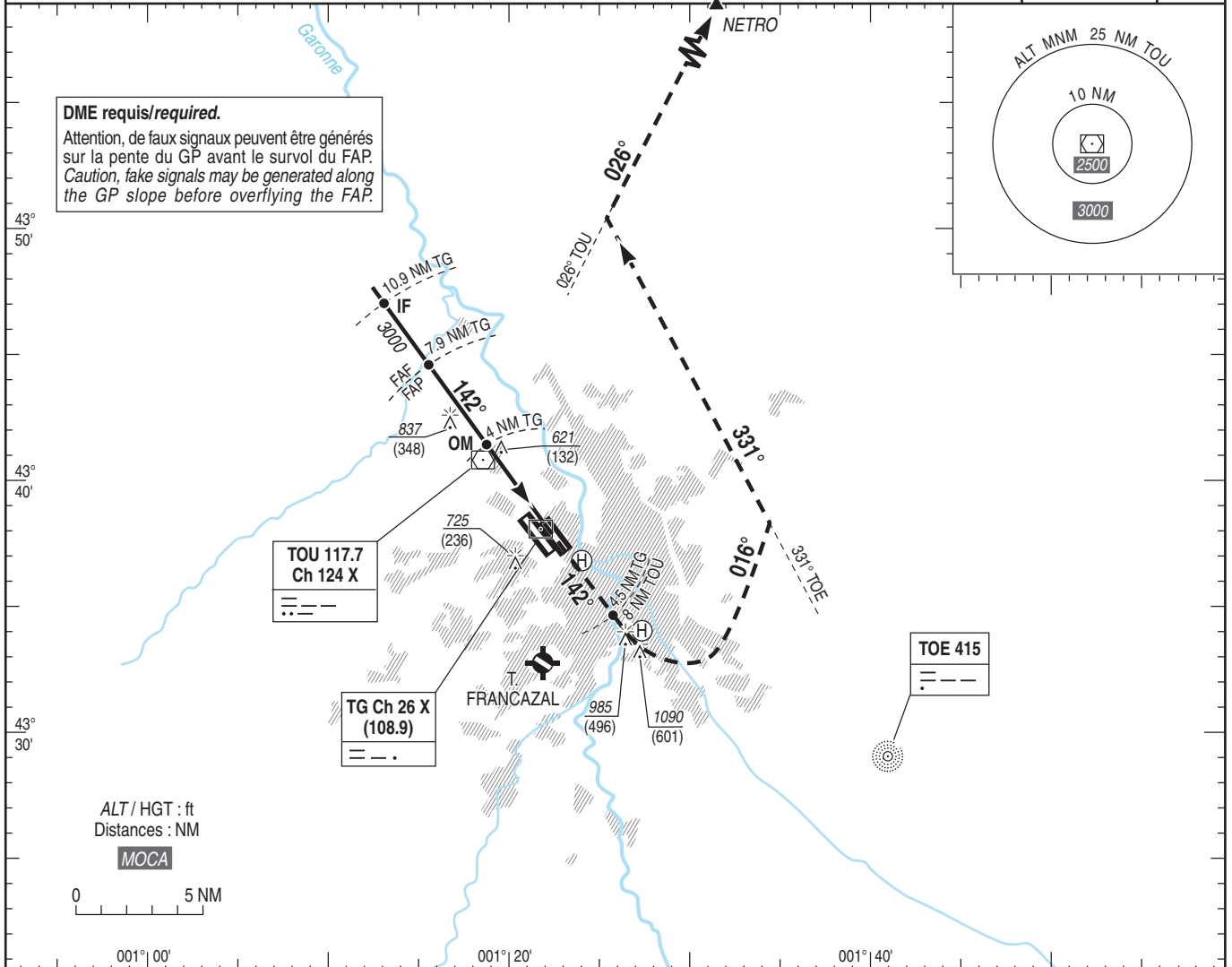
ATIS BLAGNAC : 123.130

APP : TOULOUSE Approche / Approach 129.305 (1) - 125.180 (2) - 124.975 (s)
BLAGNAC Approche / Approach 121.105

(1) Secteur Est / East sector
(2) Secteur Ouest / West sector

ILS - DME
TG 108.9
RDH : 50
VAR
1°E
(20)

TWR : BLAGNAC Tour / Tower 118.100



→ THR (NM)	10.7	7.7	3.8	0.8
→ TG (NM)	10.9	7.9	4	1 0.2

MNM AD : distances verticales en pieds, RVR et VIS en mètres / vertical distances in feet, RVR and VIS in metres. REF HGT : ALT THR

CAT	ILS			LOC			MVL / Circling (1)		DMETG
	DA (H)	RVR	OCH CAT 1	MDA (H)	RVR	OCH	MDA (H)	VIS	
A	690 (200)		163				1030 (540)	1500	NM 7 6 5 4 3 2 ALT 2720 2400 2080 1760 1440 1120 (HGT) (2231) (1911) (1591) (1271) (951) (631)
B	690 (200)		175				1050 (560)	1600	
C	690 (200)	550	192	870 (380)	1000	378	1320 (830)	2400	
D	700 (210)		210				1320 (830)	3600	
DL	710 (220)		213						

Observations / Remarks : Base OCH ILS / ILS OCH Base : NIL (1) MVL interdites au Nord-Est de la piste / Circling prohibited North-East of RWY.

FAP/FAF - THR	7.7 NM	70 kt 6 min 36	85 kt 5 min 26	100 kt 4 min 37	115 kt 4 min 01	130 kt 3 min 33	160 kt 2 min 53	185 kt 2 min 30
VSP (ft/min)		Non disponible / Not available						