

**APPROCHE AUX INSTRUMENTS**

**NIORT MARAIS POITEVIN**

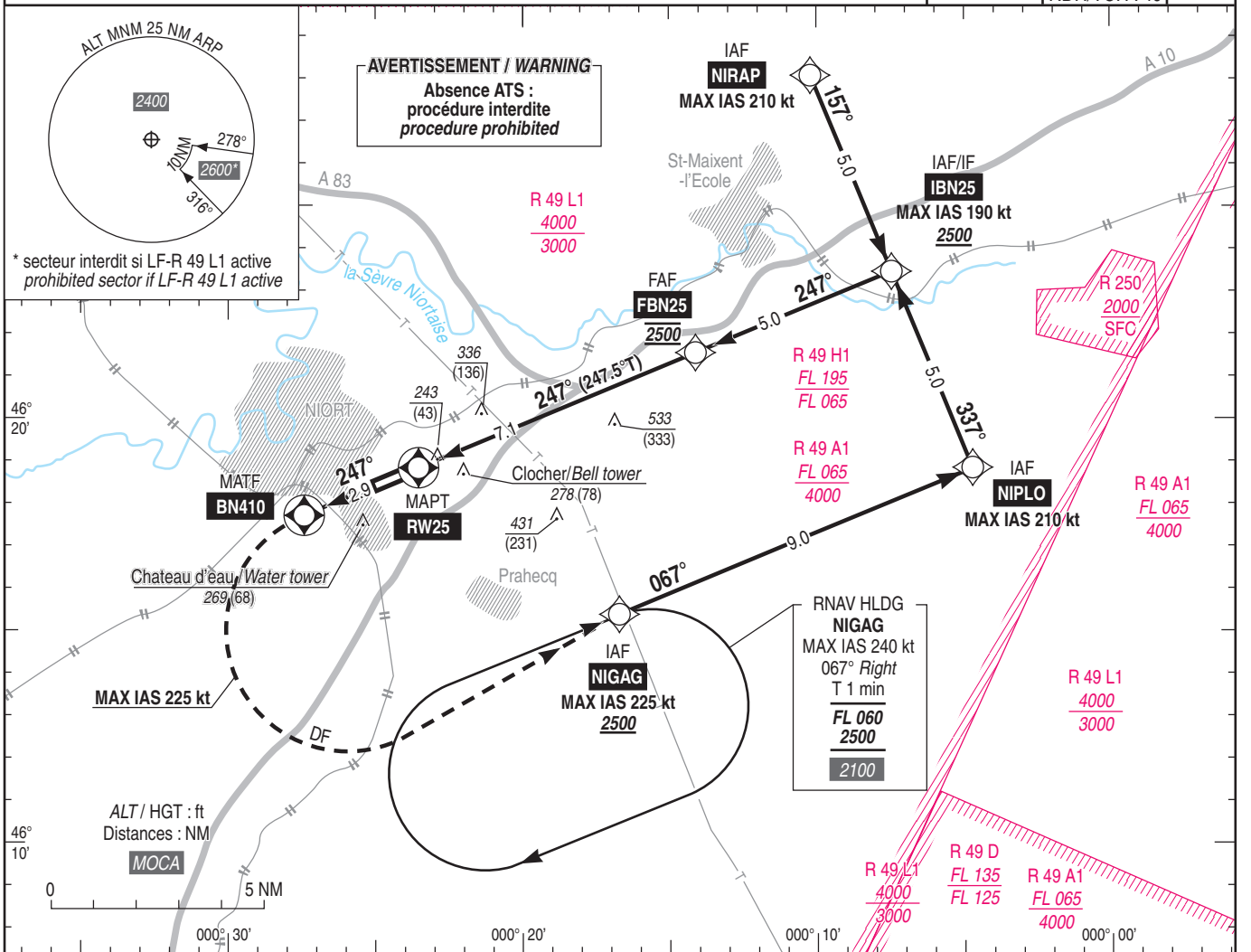
Instrument approach

CAT A B C

ALT AD : 201, DTHR : 200 (8 hPa)

RNP RWY 25

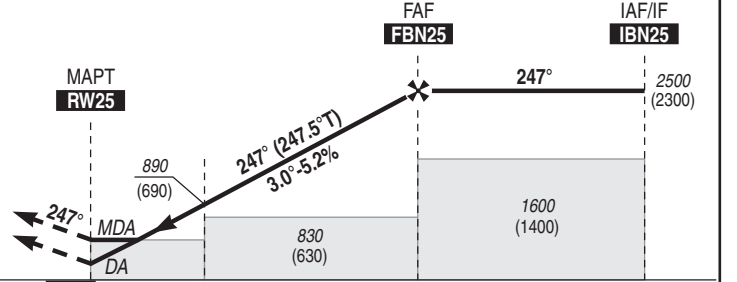
APP : POITIERS Approche / Approach 134.100 COGNAC Approche / Approach 132.450 TWR : NIL (AD non contrôlé / non-controlled AD) AFIS : NIORT Information 119.100 (FR / EN : voir/see AD 2 LFBN.23)	RNP APCH	EGNOS Ch 70897 E25A RDH/TCH : 49	VAR 0° (20)
---	----------	---	-------------------



TA : 5000

API : Monter jusqu'à **BN410**, puis tourner à gauche direct jusqu'à **NIGAG**, en montée vers **2500** (2300) (MAX IAS 225 kt).  
Monter à **1200** (1000) avant d'accélérer en palier.  
Si impossible d'atteindre **2500** (2300) à **NIGAG**, poursuivre la montée dans l'attente.

Missed APCH : Climb to **BN410**, then turn left direct to **NIGAG**, climbing up to **2500** (2300) (MAX IAS 225 kt).  
Climb up to **1200** (1000) prior to level acceleration.  
If unable to reach **2500** (2300) at **NIGAG**, continue climbing in the holding pattern.



DTHR ← (NM)

MNM AD : distances verticales en pieds, RVR et VIS en mètres / vertical distances in feet, RVR and VIS in metres. REF HGT : ALT DTHR

CAT	LPV			LNAV			MVL / Circling <sup>(1)</sup>		DIST RW25	1	2	3	4	5	6	7
	DA (H)	RVR	OCH	MDA (H)	RVR	OCH	MDA (H)	VIS								
A			130				640 (440)	1500	NM	570	890	1210	1530	1850	2160	2480
B	450 (250)	1300	143	530 (330)	1500	324	730 (530)	1600	ALT	(370)	(690)	(1010)	(1330)	(1650)	(1960)	(2280)
C			151				930 (730)	2400	(HGT)							

Observations / Remarks : (1) MVL interdites au Nord de la piste / Circling prohibited North of RWY.  
Panne ou perte de guidage GNSS durant l'approche / Failure or loss of GNSS guidance during approach : voir/see AIP ENR 1.5.

FBN25 - RW25	7.1 NM	70 kt 6 min 05	85 kt 5 min 01	100 kt 4 min 16	115 kt 3 min 42	130 kt 3 min 17	145 kt 2 min 56	160 kt 2 min 40
VSP (ft/min)		370	450	530	610	690	770	850