

**APPROCHE AUX INSTRUMENTS**

**POITIERS BIARD**

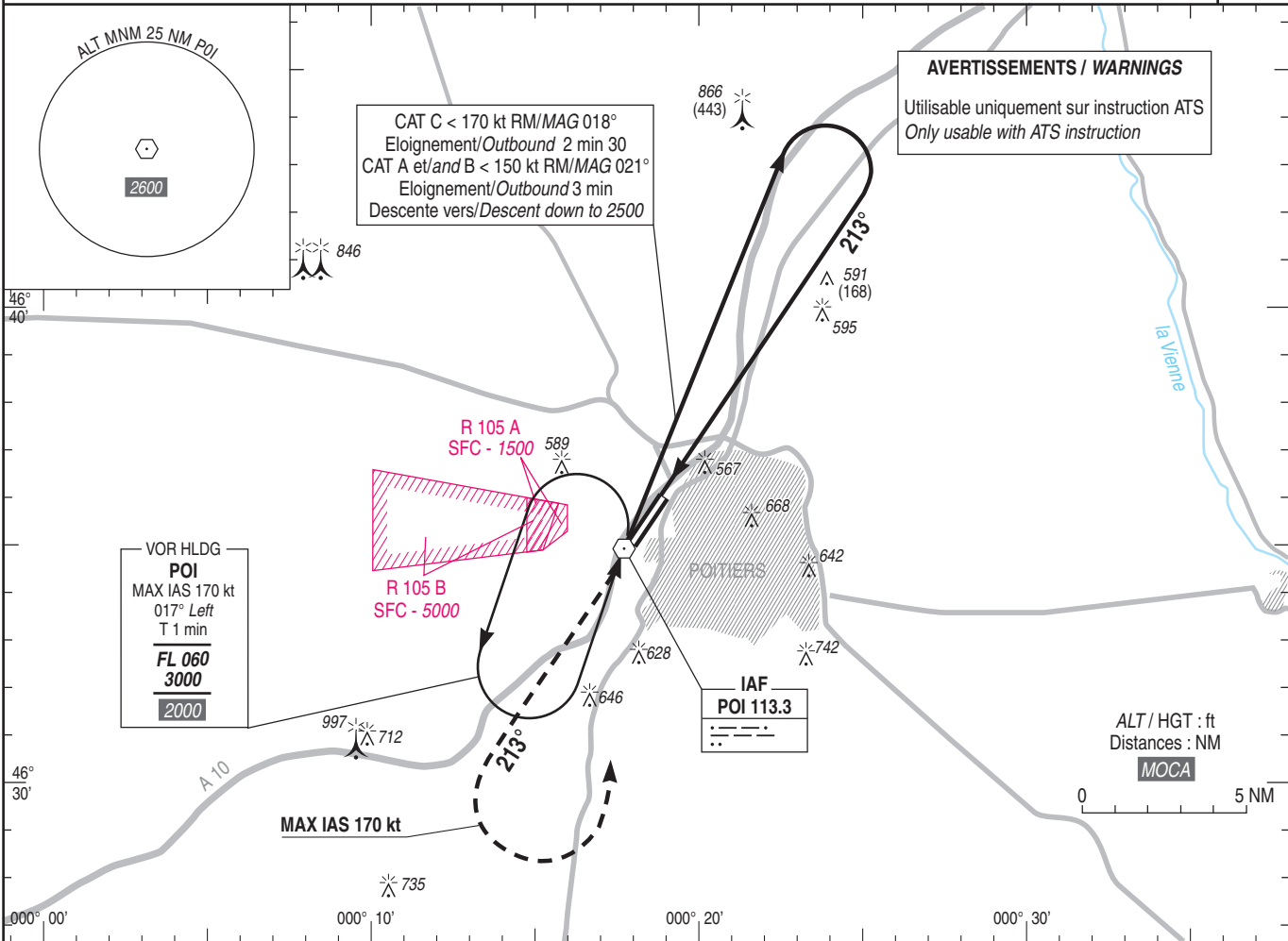
Instrument approach

CAT A B C

ALT AD : 423 (16 hPa), THR : 421

VOR Y RWY 21

ATIS POITIERS : 121.780 APP : POITIERS Approche/Approach 134.100 TWR : POITIERS Tour/Tower 118.500	VAR 1°E (20)
--	--------------------

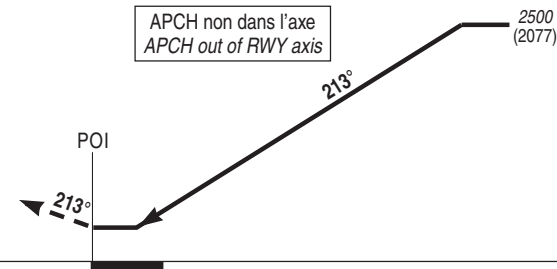


TA : 5000

API : Monter RM 213° (RDL 033° POI) vers 2000 (1577). A POI, suivre la RM 213°.  
 A 2000 (1577), tourner à gauche vers POI en montée vers 3000 (2577).  
**Ne pas tourner avant le MAPT.**  
 Monter à 2000 (1577) avant d'accélérer en palier.

Missed APCH : Climb MAG 213° (RDL 033° POI) up to 2000 (1577).  
 At POI, follow MAG 213°. At 2000 (1577), turn left to POI up to 3000 (2577).  
**Do not turn before MAPT.**  
 Climb up to 2000 (1577) prior to level acceleration.

APCH non dans l'axe  
APCH out of RWY axis



MNM AD : distances verticales en pieds, RVR et VIS en mètres./Vertical distances in feet, RVR and VIS in metres REF HGT : ALT AD

CAT	VOR Y			MVL/Circling (1)	
	MDA (H)	RVR	OCH	MDA (H)	VIS
A		1500	472	970 (550)	1500
B	900 (480)	1500		970 (550)	1600
C		1800		1150 (730)	2400

Observations/Remarks : (1) MVL interdites au Sud-Est de la piste./ (1) Circling is prohibited SE of RWY.