

APPROCHE AUX INSTRUMENTS

POITIERS BIARD

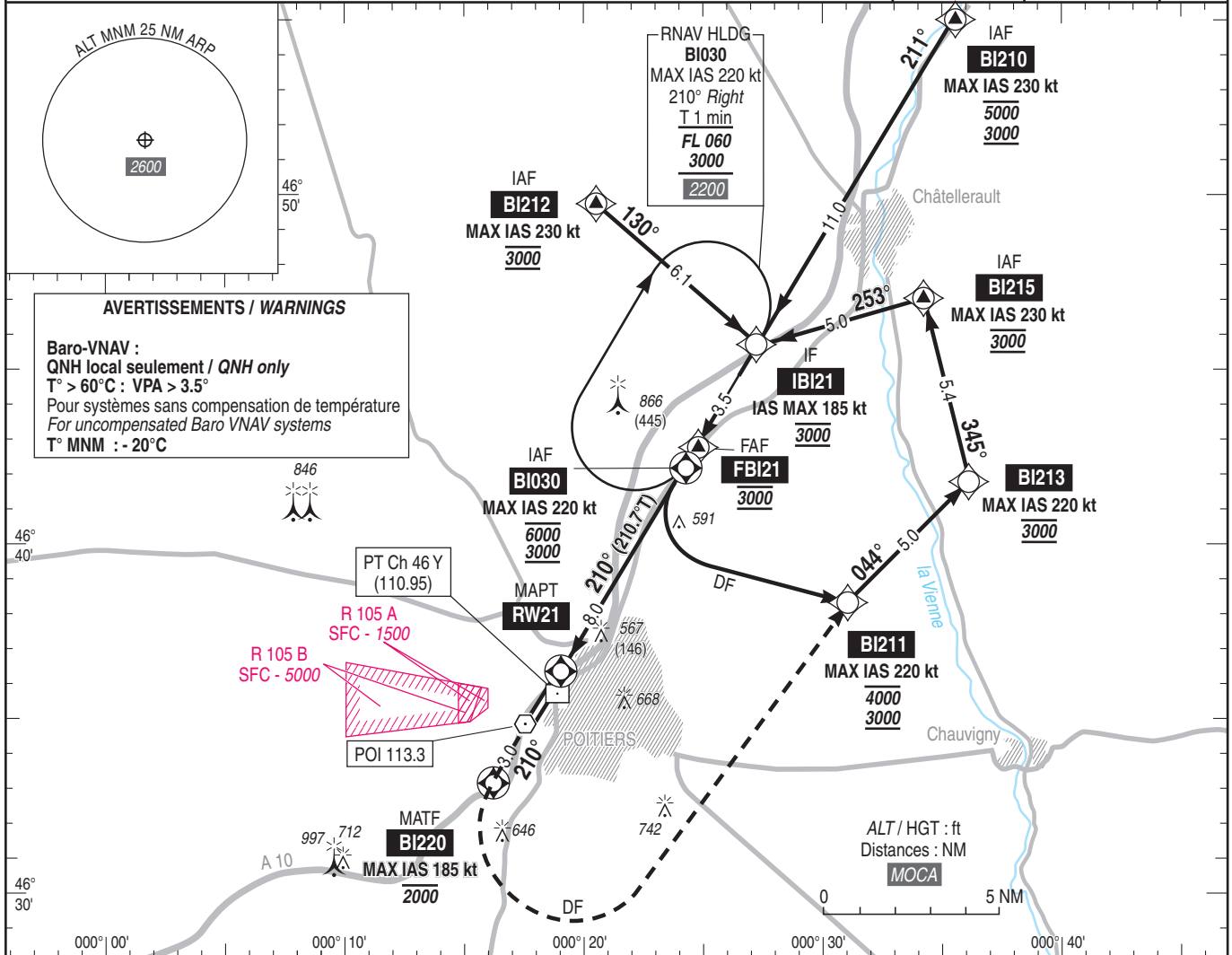
Instrument approach

CAT A B C D

ALT AD : 423, THR : 421 (16 hPa)

RNP RWY 21

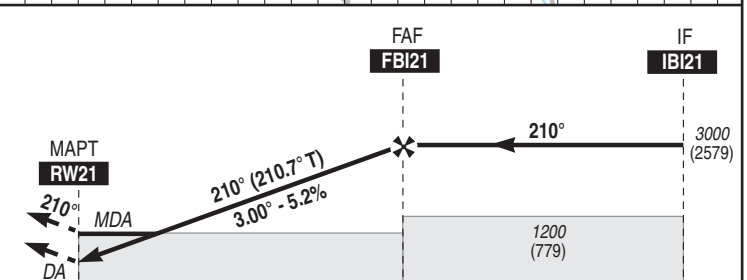
ATIS POITIERS : 121.780 APP : POITIERS Approche / Approach 134.100 TWR : POITIERS Tour / Tower 118.500 Absence ATS : A/A FR seulement. Obtenir le QNH de POITIERS auprès de BORDEAUX Contrôle 127.675 A/A FR only. Obtain QNH POITIERS from BORDEAUX Control 127.675	RNP APCH	EGNOS Ch 70004 E21A TCH : 49	VAR 1°E (20)
--	----------	---------------------------------------	--------------------



TA : 5000

API : Monter vers **BI220** (MAX IAS 185 kt) vers **2000** (1579), puis tourner à gauche direct vers **BI211** en montée vers **4000** (3579) (MAX IAS 220 kt), puis vers **BI213** en descente vers **3000** (2579), puis vers **BI215** (MAX IAS 230 kt). Monter à 1300 (879) avant d'accélérer en palier.

Missed APCH : Climb towards **BI220** (MAX IAS 185 kt) up to **2000** (1579), then turn left direct to **BI211** climbing up to **4000** (3579) (MAX IAS 220 kt), then to **BI213** descending down to **3000** (2579), then direct to **BI215** (MAX IAS 230 kt). Climb up to 1300 (879) prior to level acceleration.



THR ← (NM) 0 8.0 11.5

MNM AD : distances verticales en pieds, RVR et VIS en mètres / vertical distances in feet, RVR and VIS in metres. REF HGT : ALT THR

CAT	LPV			LNAV-VNAV			LNAV			MVL / Circling (1)		DIST RW21						
	DA (H)	RVR	OCH	DA (H)	RVR	OCH	MDA (H)	RVR	OCH	MDA (H)	VIS	NM	2	3	4	5	6	7
A	630 (200)		176	700 (280)	900	278				970 (550)	1500	1110	1420	1740	2050	2370	2690	
B	630 (200)	750	188	710 (290)	900	287	820 (400)	1400	392	970 (550)	1600	(689)	(999)	(1319)	(1629)	(1949)	(2269)	
C	630 (200)		196	720 (300)	900	297				1150 (730)	2400							
D	630 (210)		206	730 (310)	1000	307				1150 (730)	3600							

Observations / Remarks : (1) MVL interdites au Sud-Est de la piste / Circling prohibited South-East of RWY.

FAF-RW21	8.0 NM	70 kt 6 min 51	90 kt 5 min 20	110 kt 4 min 22	130 kt 3 min 42	150 kt 3 min 12	170 kt 2 min 49	185 kt 2 min 36
VSP (ft/min)		370	470	580	690	790	900	980