

**APPROCHE AUX INSTRUMENTS**

**LA ROCHELLE ILE DE RE**

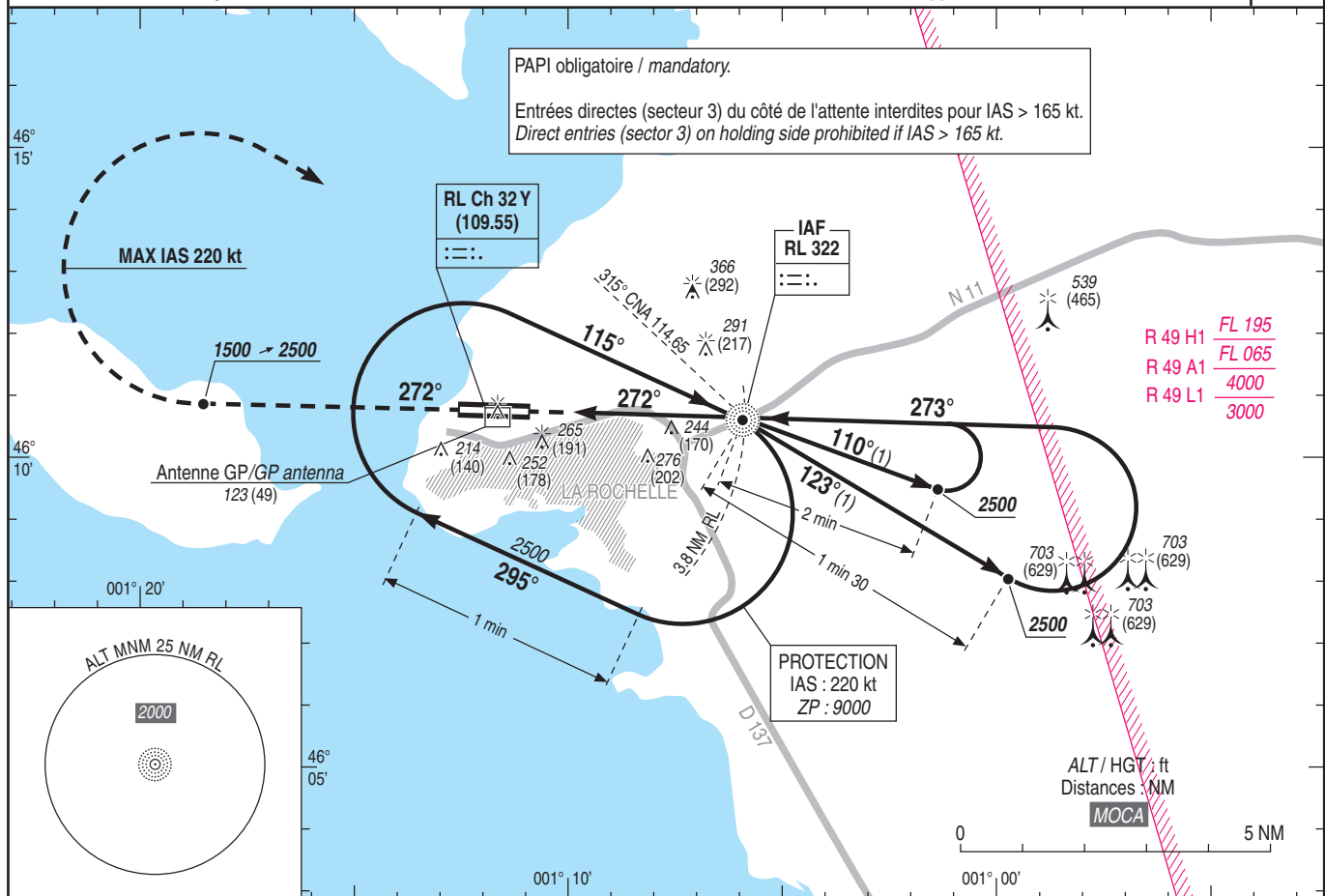
Instrument approach

CAT A B C

NDB Y RWY 27

ALT AD : 74 (3 hPa), DTHR : 74

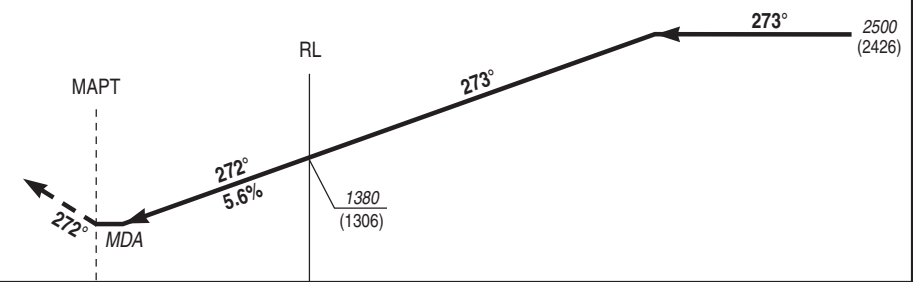
<p>ATIS LA ROCHELLE 126.880                  APP : LA ROCHELLE Approche/Approach 124.200                  TWR : LA ROCHELLE Tour/Tower 118.000                  Absence ATS : A/A FR uniquement. Obtenir le QNH de NANTES sur ATIS NANTES 126.930 ou NANTES Information 130.275 - 119.400 (s).                  A/A FR only. Obtain NANTES QNH on NANTES ATIS 126.930 or NANTES Information 130.275 - 119.400 (s).</p>	<p>VAR 0° (20)</p>
--	----------------------------



TA : 5000	R 49 L1/A1/H1 3000-FL195
-----------	--------------------------

API : Monter **QDR 272° RL** (RM 272°). A 1500 (1426), tourner à **droite** vers RL en montée vers 2500 (2426).  
**Ne pas tourner avant le MAPT.**  
 Monter à 1500 (1426) avant d'accélérer en palier.

*Missed APCH : Climb QDR 272° RL (MAG 272°). At 1500 (1426), turn right to RL climbing to 2500 (2426). Do not turn before MAPT. Climb to 1500 (1426) prior to level acceleration.*



DTHR ← (NM)	0.8	3.7
-------------	-----	-----

MNM AD : distances verticales en pieds, RVR et VIS en mètres. / Vertical distances in feet, RVR and VIS in metres. REF HGT : ALT AD

CAT	NDB			MVL/Circling <sup>(2)</sup>		MVL/Circling absence ATS <sup>(2)</sup> HJ seulement/only <sup>(3)</sup>	
	MDA (H)	RVR	OCH	MDA (H)	VIS	MDA (H)	VIS
A		1500		580 (510)	1500	870 (800)	1500
B	540 (470)	1500	463	580 (510)	1600	870 (800)	1600
C		1800		770 (700)	2400	1060 (990)	2400

Observations/Remarks : (1) 110° MAX IAS 150 kt - 123° MAX IAS 200 kt.  
 (2) MVL interdites au Sud de la piste / Circling prohibited S of RWY.  
 (3) MVL H24 pour hélicoptères autorisés PCL / Circling H 24 for helicopters authorized with PCL.

RL - DTHR	3.7 NM	70 kt	85 kt	100 kt	115 kt	130 kt	145 kt	160 kt
RL - MAPT	2.9 NM	3 min 10	2 min 37	2 min 13	1 min 56	1 min 42	1 min 32	1 min 23
VSP (ft/min)		2 min 29	2 min 02	1 min 44	1 min 30	1 min 20	1 min 12	1 min 05

Non disponible / Not available