

APPROCHE AUX INSTRUMENTS

LA ROCHELLE ILE DE RE

Instrument approach

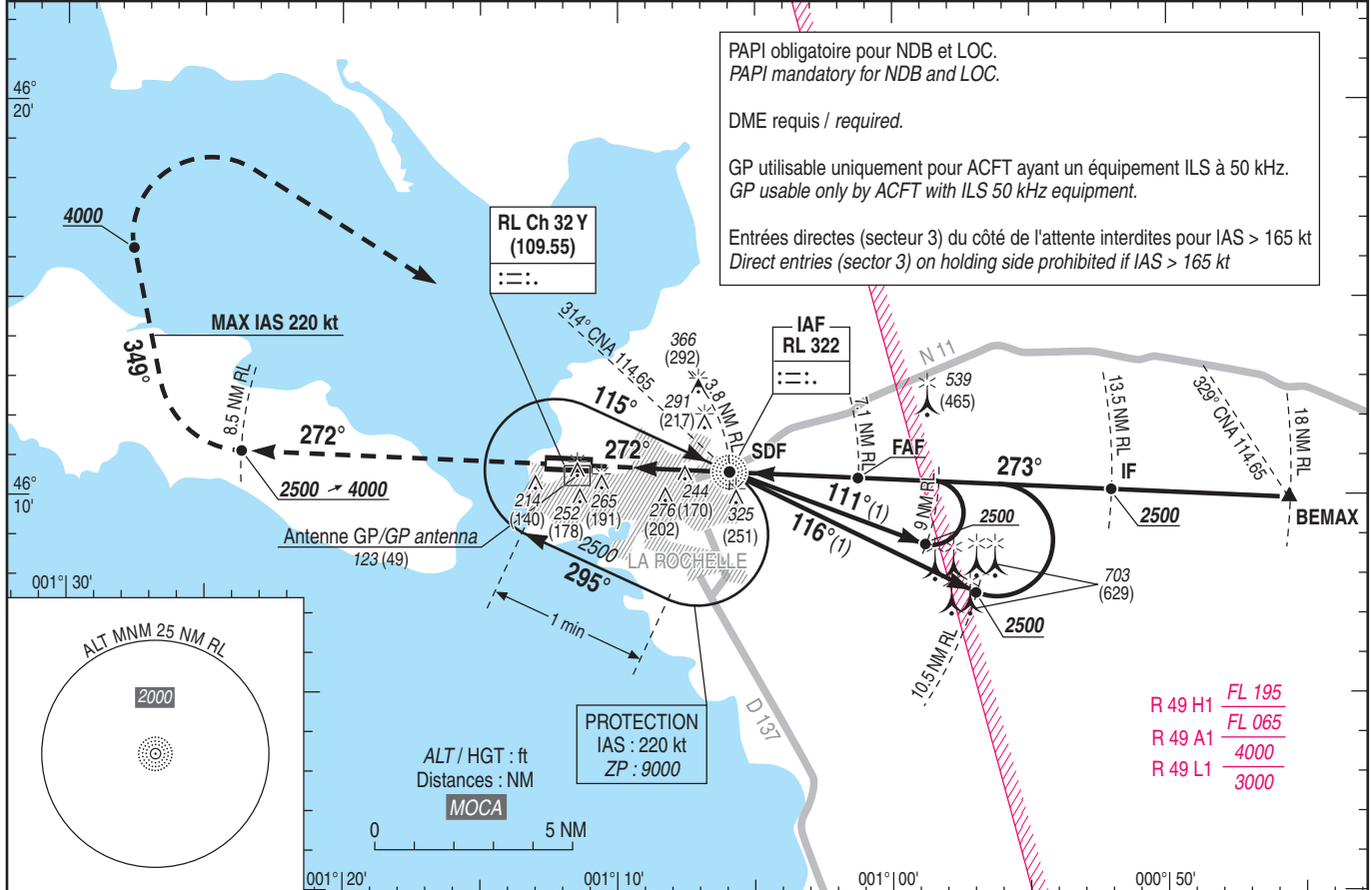
ILS ou/or LOC RWY 27

CAT A B C

NDB Z RWY 27

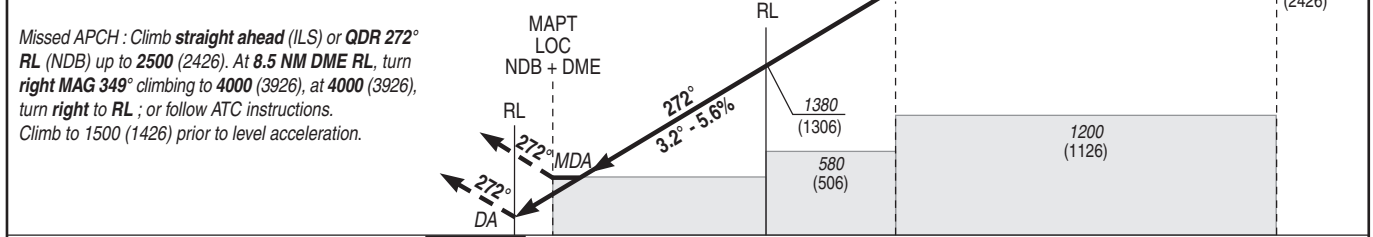
ALT AD : 74, DTNR : 74 (3 hPa)

<p>ATIS LA ROCHELLE 126.880 APP : LA ROCHELLE Approche /Approach 124.200 TWR : LA ROCHELLE Tour /Tower 118.000 Absence ATS : A/A FR uniquement. Obtenir le QNH de NANTES sur ATIS NANTES 126.930 ou NANTES Information 130.275 - 119.400 (s) A/A FR only. Obtain NANTES QNH on NANTES ATIS 126.930 or NANTES Information 130.275 - 119.400 (s)</p>	<p>ILS - DME RL 109.55 RDH : 43</p>	<p>VAR 0° (20)</p>
---	---	---



TA : 5000	R 49 L1/A1/H1 3000-FL195
-----------	--------------------------

API : Monter dans l'axe (ILS) ou au QDR 272° RL (NDB) jusqu'à 2500 (2426).
 A 8.5 NM DME RL, tourner à droite RM 349° en montée vers 4000 (3926), à 4000 (3926), tourner à droite vers RL ; ou suivre les instructions du CTL.
 Monter à 1500 (1426) avant d'accélérer en palier.



DTNR ← (NM)	0.9	3.7	7	13.4
DME RL ← (NM)	1	3.8	7.1	13.5

MNM AD : distances verticales en pieds, RVR et VIS en mètres. / Vertical distances in feet, RVR and VIS in metres. REF HGT : ALT DTNR

CAT	ILS			LOC			NDB Z			MVL/Circling ⁽²⁾		MVL/Circling ⁽²⁾ absence ATS ⁽³⁾ HJ seulement/only	
	DA (H)	RVR	OCH	MDA (H)	RVR	OCH	MDA (H)	RVR	OCH	MDA (H)	VIS	MDA (H)	VIS
A			139					1500			1500	870 (800)	1500
B	280 (200)	750	149	490 (420)	1400	416	540 (470)	1500	463	580 (510)	1600	870 (800)	1600
C			163					1700			2400	1060 (990)	2400

DME RL	NM	2	3	4	5	6	7
ALT		750	1090	1440	1780	2130	2480
(HGT)		(676)	(1016)	(1366)	(1706)	(2056)	(2406)

Observations/Remarks : (1) 111° MAX IAS 150 kt - 116° MAX IAS 200 kt. (2) MVL interdites au Sud de la piste / Circling prohibited S of RWY. (3) MVL H24 pour hélicoptères autorisés PCL/Circling H 24 for helicopters authorized with PCL.

RL - DTNR	3.7 NM	70 kt 3 min 10	85 kt 2 min 37	100 kt 2 min 13	115 kt 1 min 56	130 kt 1 min 42	145 kt 1 min 32	160 kt 1 min 23
VSP (ft/min)		Non disponible / Not available						

