

APPROCHE AUX INSTRUMENTS

LA ROCHELLE ILE DE RE

Instrument approach

CAT A B C

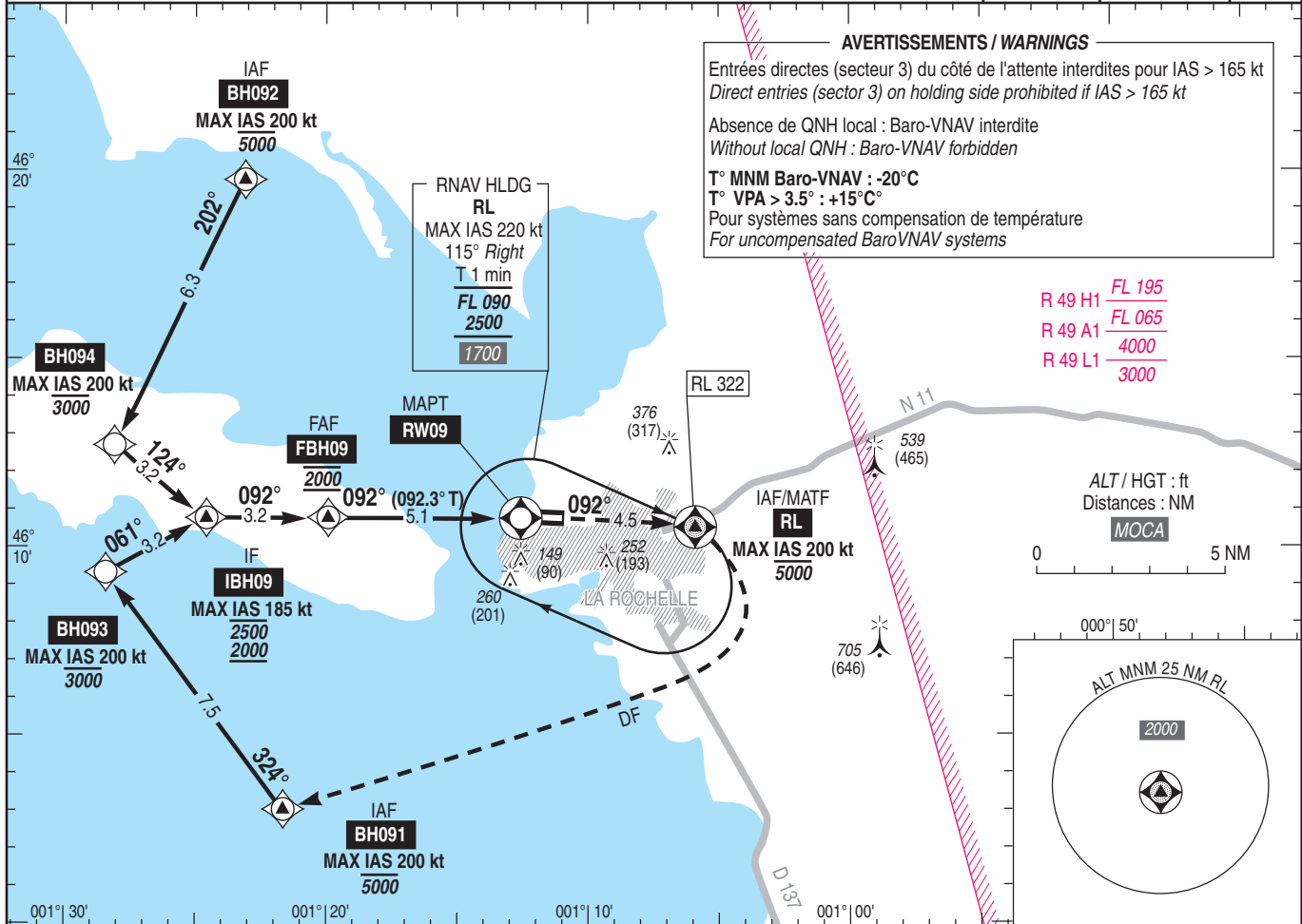
ALT AD : 74, DTHR : 59 (2 hPa)

RNP RWY 09

ATIS LA ROCHELLE 126.880
APP : LA ROCHELLE Approche /Approach 124.200
TWR : LA ROCHELLE Tour /Tower 118.000

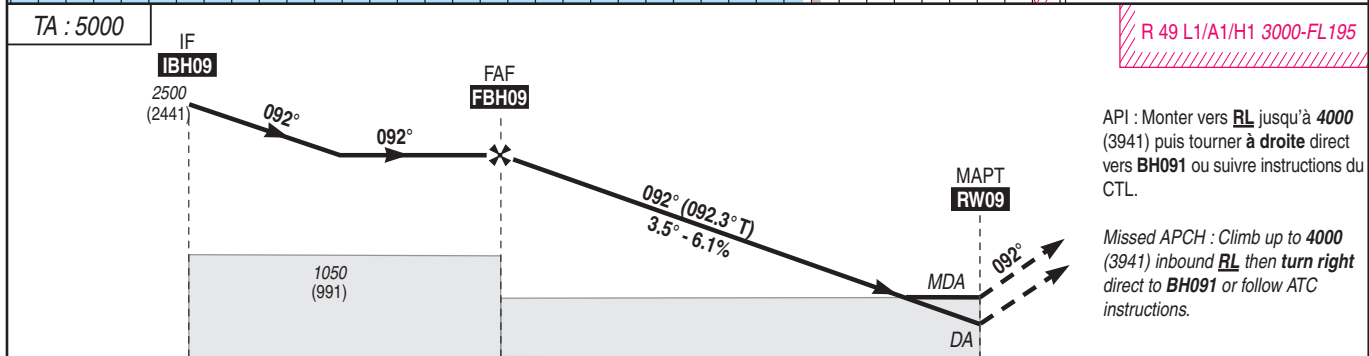
RNP APCH	EGNOS Ch 90774 E09A TCH : 49	VAR 0° (20)
----------	---------------------------------------	-------------------

Absence ATS :
A/A FR uniquement. Obtenir le QNH de NANTES sur ATIS NANTES 126.930 ou NANTES Information 130.275 - 119.400 (s).
A/A FR only. Obtain NANTES QNH on NANTES ATIS 126.930 or NANTES Information 130.275 - 119.400 (s).



AVERTISSEMENTS / WARNINGS
Entrées directes (secteur 3) du côté de l'attente interdites pour IAS > 165 kt
Direct entries (sector 3) on holding side prohibited if IAS > 165 kt
Absence de QNH local : Baro-VNAV interdite
Without local QNH : Baro-VNAV forbidden
T° MNM Baro-VNAV : -20°C
T° VPA > 3.5° : +15°C
Pour systèmes sans compensation de température
For uncompensated BaroVNAV systems

R 49 H1 FL 195
R 49 A1 FL 065
R 49 L1 4000
3000



R 49 L1/A1/H1 3000-FL195

API : Monter vers **RL** jusqu'à 4000 (3941) puis tourner à **droite** direct vers **BH091** ou suivre instructions du CTL.
Missed APCH : Climb up to 4000 (3941) inbound **RL** then **turn right** direct to **BH091** or follow ATC instructions.

→ DTHR (NM) 8.3 5.1 0

MNM AD : distances verticales en pieds, RVR et VIS en mètres / vertical distances in feet, RVR and VIS in metres. REF HGT : ALT DTHR

CAT	LPV			LNAV-VNAV			LNAV			MVL/Circling ⁽¹⁾		MVL/Circling absence ATS ⁽²⁾		DIST RW09
	DA (H)	RVR	OCH	DA (H)	RVR	OCH	MDA (H)	RVR	OCH	MDA (H)	VIS	MDA (H)	VIS	
A			184	310 (250)		232				560 (500)	1500	850 (790)	1500	NM 5 4 3 2 1 ALT 1970 1600 1220 850 480 (HGT) (1911) (1541) (1161) (791) (421)
B	310 (250)	1300	199	310 (250)	1300	247	400 (340)	1500	337	680 (620)	1600	970 (910)	1600	
C			209	330 (270)		269				770 (720)	2400	1060 (1010)	2400	

Observations/Remarks : (1) MVL interdites au Sud de la piste / Circling prohibited South of RWY.
(2) MVL H24 pour aéronefs autorisés PCL / Circling 24HR for ACFT authorized with PCL.
Panne de guidage GNSS durant l'approche / Loss of GNSS guidance during approach : voir/see AIP ENR 1.5.

FAF - RW09	5.1 NM	70 kt 5 min 59	85 kt 4 min 56	100 kt 4 min 11	115 kt 3 min 39	130 kt 3 min 13	160 kt 2 min 37
VSP (ft/min)		400	480	570	650	740	910