

APPROCHE AUX INSTRUMENTS

COGNAC CHATEAUBERNARD

Instrument approach

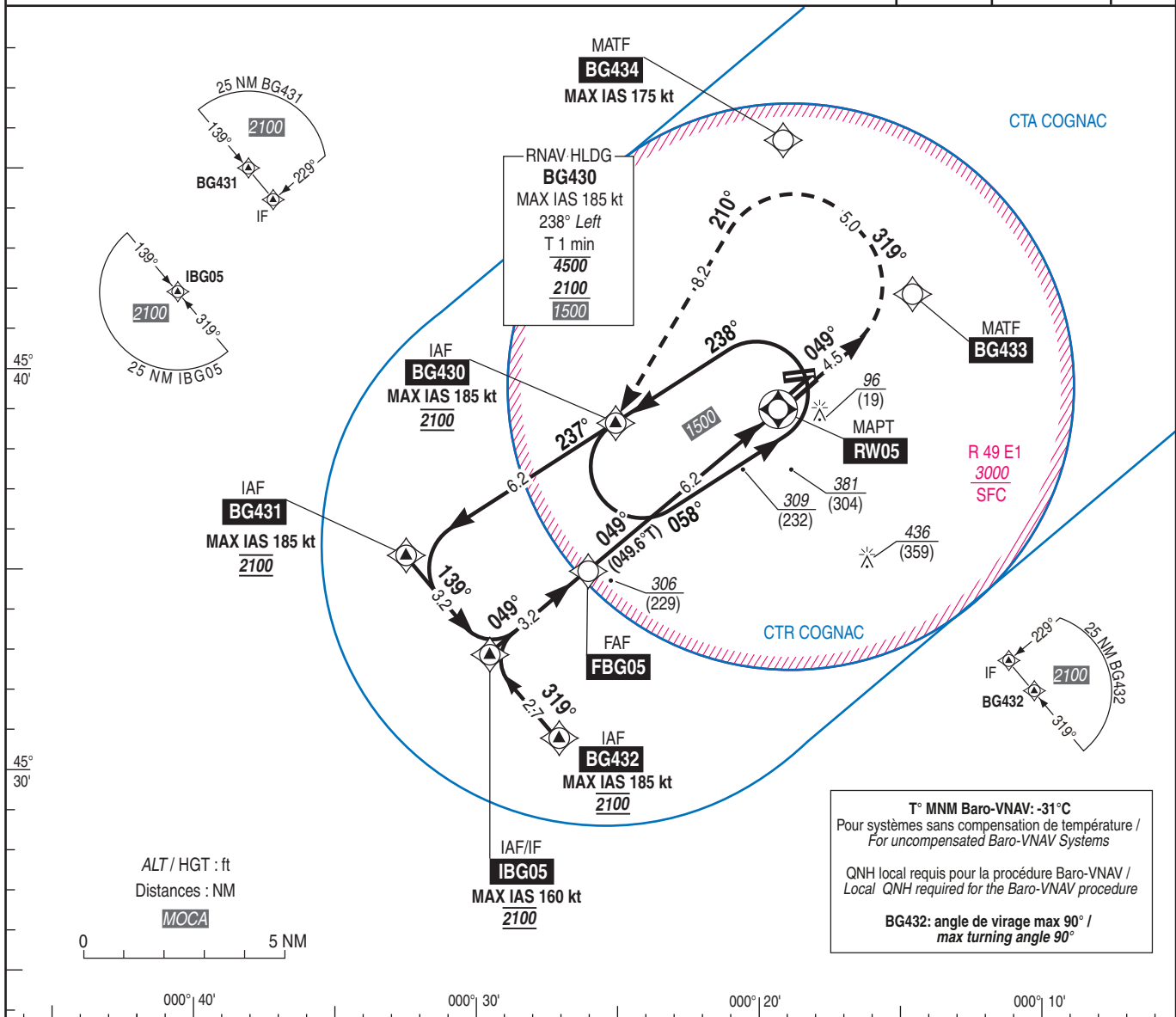
CAT A B C

ALT AD : 103, DTHR : 77 (3 hPa)

RNP Z RWY05

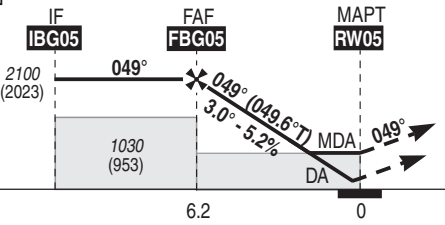
APP : COGNAC approche / Approach 132.450 142.450 (*) 387.000 (*)
 TWR : COGNAC Tour / Tower 120.075 122.100 132.450 (S) 253.200 (*)
 (*) MIL / reserved MIL ACFT

RNP APCH	EGNOS Ch 93112 E05A RDH/TCH : 49	VAR 0°E (20)
----------	---	--------------------



T° MNM Baro-VNAV: -31°C
 Pour systèmes sans compensation de température /
 For uncompensated Baro-VNAV Systems
 QNH local requis pour la procédure Baro-VNAV /
 Local QNH required for the Baro-VNAV procedure
 BG432: angle de virage max 90° /
 max turning angle 90°

TA : 5000



API : Monter à 2100 (2023) vers BG433 puis tourner à gauche vers BG434 puis tourner à gauche vers BG430

Missed APCH : Climb to 2100 (2023) to BG433 then turn left to BG434 then turn left to BG430.

→ DTHR (NM)

MNM AD : distances verticales en pieds, RVR et VIS en mètres. / Vertical distances in feet, RVR and VIS in metres. REF HGT : ALT DTHR

CAT	LPV			LNAV / VNAV			LNAV			MVL (1)		DIST RW05				
	DA (H)	RVR	OCH	DA (H)	RVR	OCH	MDA (H)	RVR	OCH	MDA (H)	VIS	NM	5	4	3	2
A			149	440 (360)	1500	354		1500		680 (600)	1500		1720	1400	1080	760
B	330 (250)	1300	161	450 (370)	1500	366	560 (480)	1500	475	680 (600)	1600	(HGT)	(1643)	(1323)	(1003)	(683)
C			170	460 (380)	1700	374		2200		830 (760)	2400					

Observations / Remarks : (1) MVL 05/23 au sud et MVL 08/26 sur clairance/ Circling 05/23 by the south and 08/26 on clearance.

FAF - MAPT	6.2 NM	70 kt 5 min 19	85 kt 4 min 23	100 kt 3 min 43	115 kt 3 min 14	130 kt 2 min 52	145 kt 2 min 34	160 kt 2 min 20
VSP (ft/min)		370	450	530	610	690	770	850