

APPROCHE AUX INSTRUMENTS

BERGERAC DORDOGNE PERIGORD

Instrument approach

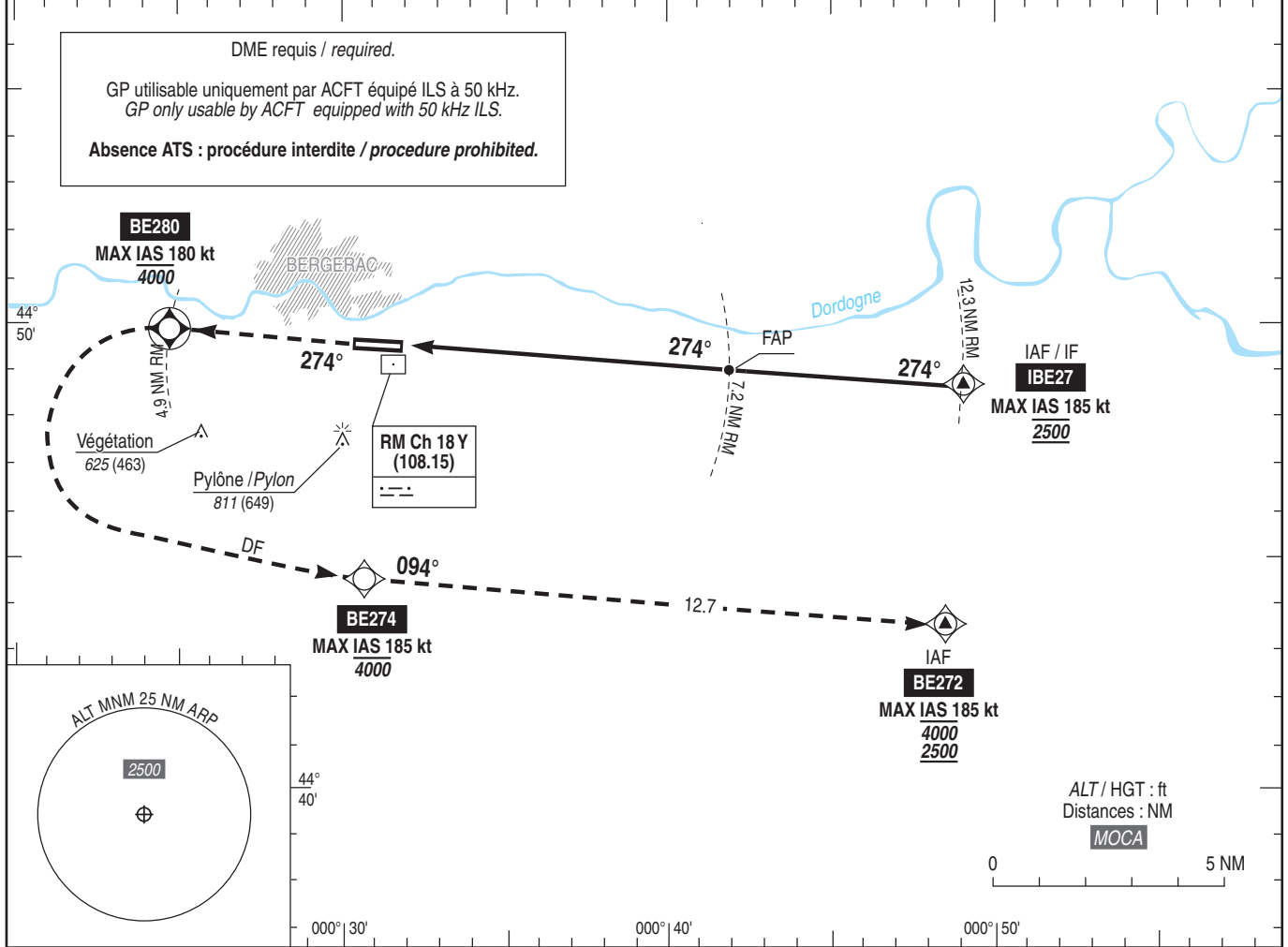
CAT A B C

ALT AD : 172, DTHR : 162 (6 hPa)

FNA ILS RWY 27

ATIS : BERGERAC 127.480 APP : AQUITAINE Approche/Approach 119.275 TWR : BERGERAC Tour/Tower 119.800 Absence ATS : A/A FR seulement. Obtenir QNH BORDEAUX MERIGNAC auprès d'AQUITAINE APP. A/A FR only. Obtain BORDEAUX MERIGNAC QNH from AQUITAINE APP.	RNAV 1 GNSS requis / required	ILS - DME RM 108.15 RDH : 48	VAR 1°E (20)
---	----------------------------------	------------------------------------	--------------------

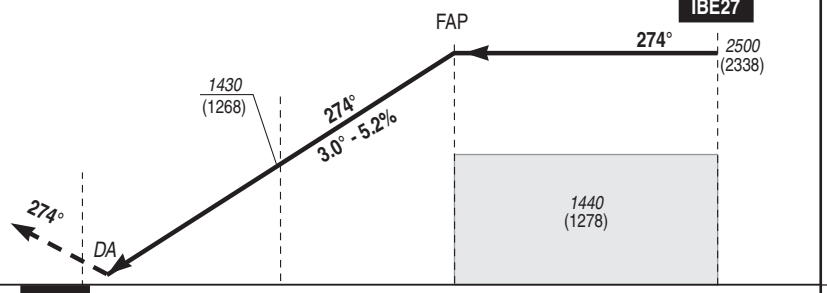
DME requis / required.
 GP utilisable uniquement par ACFT équipé ILS à 50 kHz.
 GP only usable by ACFT equipped with 50 kHz ILS.
 Absence ATS : procédure interdite / procedure prohibited.



TA : 5000

API : Monter RM 274° jusqu'à **BE280** (MAX IAS 180 KT), puis tourner à gauche direct vers **BE274** (MAX IAS 185 KT), puis vers **BE272** en montée vers 2500 (2338).
Ne pas tourner avant BE280.
 Monter à 1240 (1078) avant d'accélérer en palier.

Missed APCH : Climb MAG 274° to **BE280** (MAX IAS 180 KT), then turn left direct to **BE274** (MAX IAS 185 KT), then to **BE 272** climbing up to 2500 (2338).
Do not turn before BE280.
 Climb up to 1240 (1078) prior to level acceleration.



DTHR 27 ← (NM)	0	3.8	7.1	12.2
DME RM ← (NM)	0	4.0	7.2	12.3

MNM AD : distances verticales en pieds, RVR et VIS en mètres. / Vertical distances in feet, RVR and VIS in metres. REF HGT : ALT DTHR

CAT	ILS			MVL/Circling ⁽¹⁾		MVL/Circling ⁽¹⁾ absence ATS HJ seulement/only	
	DA (H)	RVR	OCH	MDA (H)	VIS	MDA (H)	VIS
A				146	1110 (950)	1500	1350 (1190)
B	370 (200)	750		158	1110 (950)	1600	1350 (1190)
C				166	1210 (1050)	2400	1450 (1290)

Observations/Remarks : (1) MVL interdites au Nord de la piste - Circuit AD RWY 09 : droite. / (1) Circling prohibited North of RWY - Right hand circuit AD RWY 09.