

**APPROCHE AUX INSTRUMENTS**

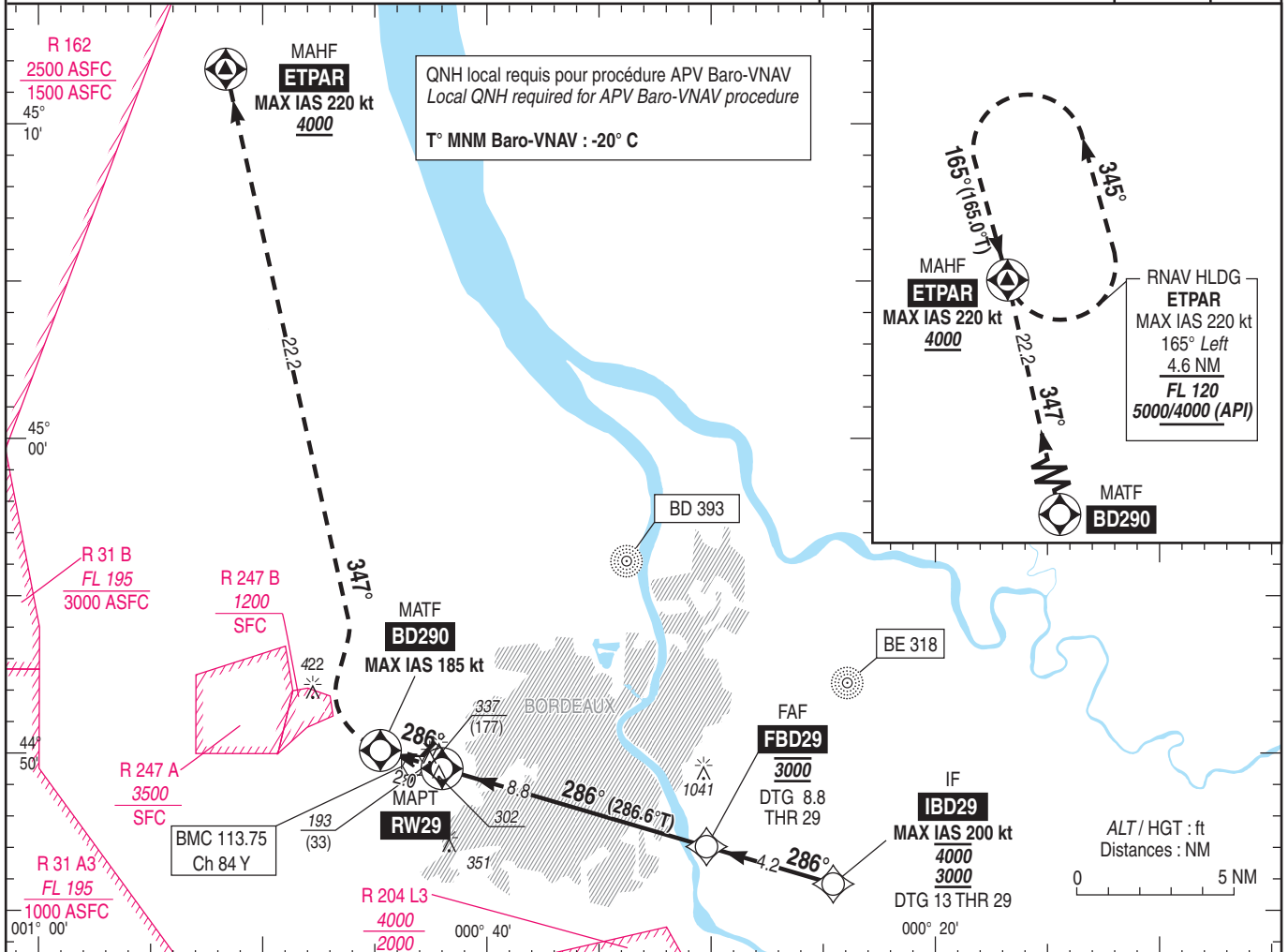
**BORDEAUX MERIGNAC**

Instrument approach  
CAT A B C D

ALT AD : 166, THR : 160 (6 hPa)

FNA RNP RWY 29

<p>ATIS : MERIGNAC 131.155                  APP : AQUITAINE Approche/Approach 129.875 (1) 119.275 (2) 126.730 (s)                  MERIGNAC Approche/Approach 121.200 (3)                  TWR : MERIGNAC Tour/Tower 118.300                  (1) Secteur / Sector BW (2) Secteur / Sector BE (3) Sur instruction du CTL / On ATC instruction</p>	<p><b>RNP APCH</b>                  Fonctionnalité d'attente RNAV requise                  RNAV holding functionality required</p>	<p><b>EGNOS</b>                  Ch 82949                  E29A                  RDH : 50</p>	<p>VAR                  0°                  (20)</p>
---	--	---	--



TA : 5000

API : Monter vers **BD290** (MAX IAS 185 kt), puis tourner à **droite** jusqu'à **ETPAR** en montée vers **4000** (3840) ou suivre les instructions du CTL. Monter à **1100** (940) avant d'accélérer en palier.

Missed APCH : Climb up to **BD290** (MAX IAS 185 kt), then turn **right** to **ETPAR** climbing up to **4000** (3840) or proceed according to ATC instructions. Climb up to **1100** (940) prior to level acceleration.

THR ← (NM)

MNM AD : distances verticales en pieds, RVR et VIS en mètres / Vertical distances in feet, RVR and VIS in metres. REF HGT : ALT THR

CAT	LPV			LNAV/VNAV			LNAV			MVL/Circling <sup>(1)</sup>		DIST RW29	NM	ALT (HGT)
	DA (H)	RVR	OCH	DA (H)	RVR	OCH	MDA (H)	RVR	OCH	MDA (H)	VIS			
A			159	440 (280)	1300	278		1500		640 (480)	1500	2	850	(690)
B			171	450 (290)	1400	290		1500		670 (520)	1600	3	1170	(1010)
C	360 (200)	1200	179	470 (310)	1400	309	590 (430)	2000	423	820 (660)	2400	4	1490	(1330)
D			189	500 (340)	1500	336		2000		870 (720)	3600	5	1810	(1650)
												6	2120	(1960)
												7	2440	(2280)
												8	2760	(2600)

Observations /Remarks : Panne de guidage durant l'approche / Loss of GNSS guidance during approach : voir / see ENR 1.5.  
 (1) MVL interdites au Nord de la piste / Circling prohibited N of RWY.

FAF - RW29	8.8 NM	70 kt 7 min 32	80 kt 6 min 36	90 kt 5 min 52	100 kt 5 min 16	115 kt 4 min 35	130 kt 4 min 03	145 kt 3 min 38	160 kt 3 min 18	175 kt 3 min 01	185 kt 2 min 51
VSP (ft/min)		370	420	475	530	610	685	765	845	925	980