

APPROCHE AUX INSTRUMENTS

BORDEAUX MERIGNAC

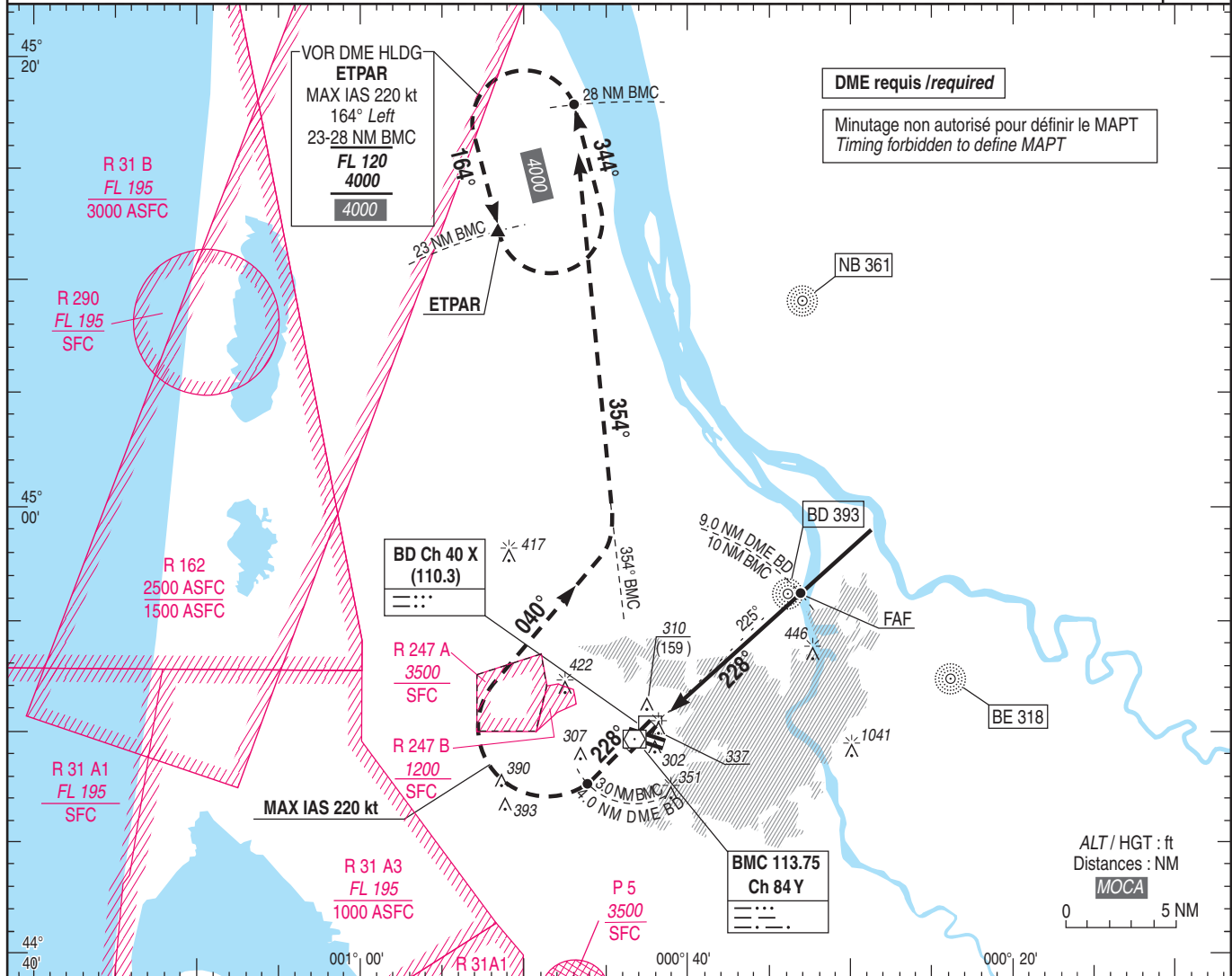
Instrument approach

CAT A B C D

ALT AD : 166, THR : 151 (6 hPa)

FNA VOR RWY 23

<p>ATIS : MERIGNAC : 131.155 APP : AQUITAINE Approche / Approach 129.875 (1) 119.275 (2) 126.730 (s) MERIGNAC Approche / Approach 121.200 (3) TWR : MERIGNAC Tour / Tower 118.300 (1) Secteur BW (2) Secteur BE (3) Sur instruction du CTL / (1) BW Sector (2) BE Sector (3) On ATC instruction</p>	<p>VAR 0° (20)</p>
---	----------------------------



TA : 5000

API : Monter sur RDL 228° BMC (RM 228°).
 A 3 NM BMC, tourner à droite RM 040° pour intercepter et suivre le RDL 354° BMC vers l'attente ETPAR en montée vers 4000 (3849). Monter à 1100 (949) avant d'accélérer en palier.

Missed APCH : Climb RDL 228° BMC (MAG 228°).
 At 3 NM BMC turn right MAG 040° to intercept and follow RDL 354° BMC to ETPAR holding at 4000 (3849).
 Climb up to 1100 (949) prior to level acceleration.

MAPT
BMC
DME BD
BD
FAF

228°
3000
APCH non dans l'axe (2849)
APCH out of RWY axis

2100 (1949)

5.2%

1 8.4 9
2 9.4 10

DME BD ← (NM)
 DME BMC ← (NM)

MNM AD : distances verticales en pieds, RVR et VIS en mètres. / Vertical distances in feet, RVR and VIS in metres. REF HGT : ALT THR

CAT	VOR			MVL/Circling ⁽¹⁾		DME BMC								
	MDA (H)	RVR	OCH	MDA (H)	VIS	NM	3	4	5	6	7	8	9	
A	560 (410)	1200	406	640 (490)	1500	ALT	800	1120	1430	1750	2070	2380	2700	
B				670 (520)	1600	(HGT)	(649)	(969)	(1279)	(1599)	(1919)	(2229)	(2549)	
C				820 (670)	2400	DME BD	NM	2	3	4	5	6	7	8
D				870 (720)	3600	ALT	780	1110	1410	1730	2050	2360	2680	
						(HGT)	(629)	(949)	(1259)	(1579)	(1899)	(2209)	(2529)	

Observations/Remarks : (1) MVL interdites au Sud-Est de la piste. / (1) Circling prohibited SE of RWY.

FAF - MAPT	8.0 NM	70 kt	80 kt	90 kt	100 kt	115 kt	130 kt	145 kt	160 kt	175 kt	185 kt
VSP (ft/min)		6 min 51	6 min 00	5 min 20	4 min 48	4 min 10	3 min 42	3 min 19	3 min 00	2 min 45	2 min 36
		370	420	475	525	605	685	760	845	920	970