

**APPROCHE AUX INSTRUMENTS**

**BORDEAUX MERIGNAC**

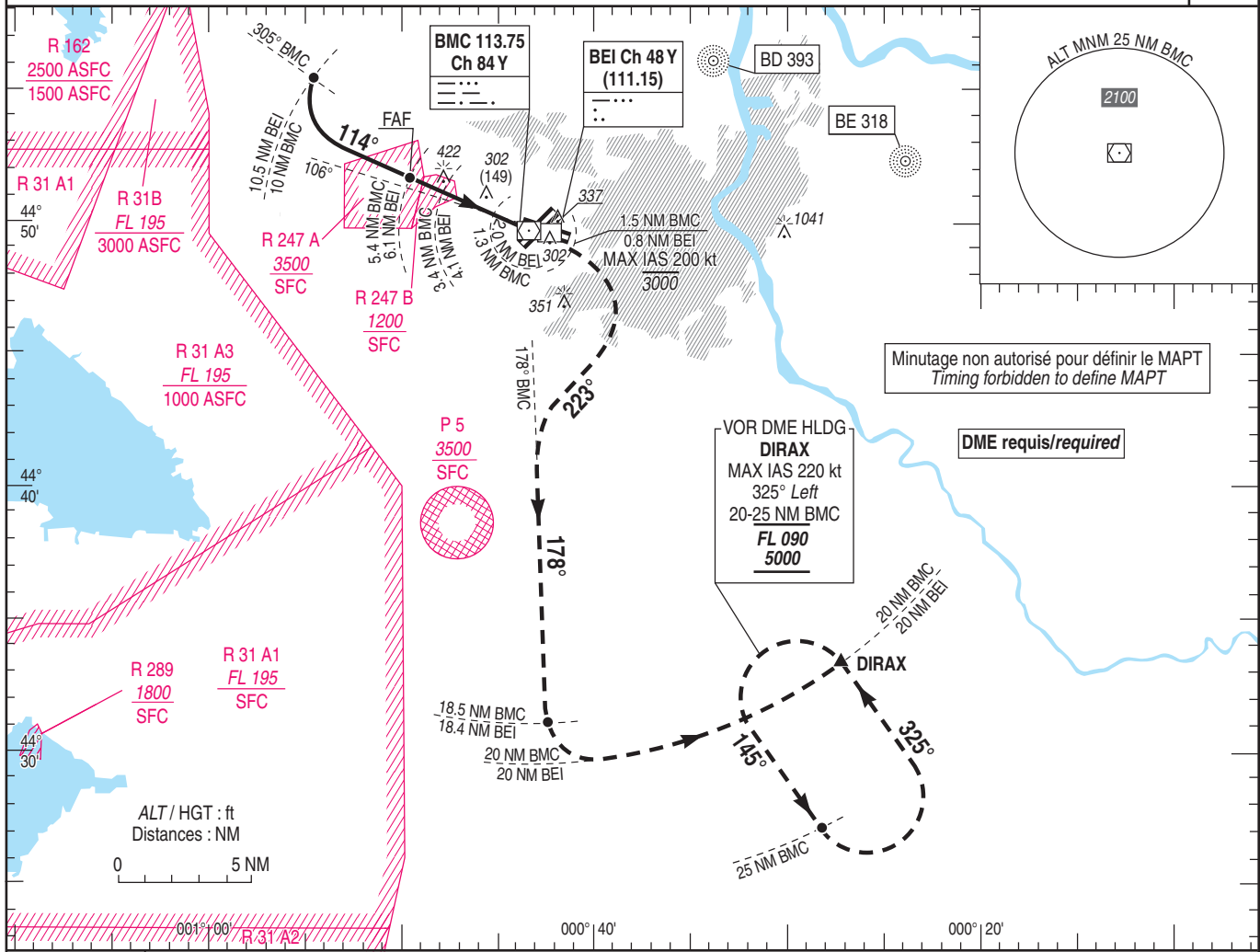
Instrument approach

CAT A B C D

ALT AD : 166, THR : 153 (6 hPa)

FNA VOR RWY 11

<p>ATIS : MERIGNAC : 131.155                  APP : AQUITAINE Approche / Approach 129.875 (1) 119.275 (2) 126.730 (s)                  MERIGNAC Approche / Approach 121.200 (3)                  TWR : MERIGNAC Tour / Tower 118.300                  (1) Secteur BW (2) Secteur BE (3) Sur instruction du CTL / (1) BW Sector (2) BE Sector (3) On ATC instruction</p>	<p>VAR 0° (20)</p>
---	----------------------------



TA : 5000

API : Monter RDL 114° BMC (RM 114°) jusqu'à 1.5 NM BMC ou 0.8 NM BEI vers 3000 MAX (2847). A 1.5 NM BMC ou 0.8 NM BEI, sauf instructions du contrôle, tourner à droite RM 223° en montée vers 5000 (4847) pour intercepter et suivre le RDL 178° BMC (RM 178°), puis à 5000 MNM (4847) suivre l'arc 20 NM du DME BMC vers DIRAX. Monter à 1100 (947) avant d'accélérer en palier.

Missed APCH : Climb RDL 114° BMC (MAG 114°) till 1.5 NM BMC or 0.8 NM BEI up to 3000 MAX (2847). At 1.5 NM BMC or 0.8 NM BEI, except ATC instructions, turn right MAG 223° climbing up to 5000 (4847) to intercept and follow RDL 178° BMC (MAG 178°), then at 5000 MNM (4847) follow 20 NM DME BMC course to DIRAX. Climb up to 1100 (947) prior level acceleration.

→ DME BMC (NM)	5.4	3.4	1.3	0.4
→ DME BEI (NM)	6.1	4.1	2	1.1

MNM AD : distances verticales en pieds, RVR et VIS en mètres. / Vertical distances in feet, RVR and VIS in metres. REF HGT : ALT THR

CAT	VOR			MVL/Circling <sup>(1)</sup>		DME BMC				DME BEI					
	MDA (H)	RVR	OCH	MDA (H)	VIS	NM	5	4	3	2	NM	6	5	4	3
A	600 (450)	1500	447	640 (480)	1500	ALT	1850	1490	1130	770	ALT	1950	1590	1230	870
B	600 (450)	1500	447	670 (520)	1600	(HGT)	(1697)	(1337)	(977)	(617)	(HGT)	(1797)	(1437)	(1077)	(717)
C	620 (470)	2200	461	820 (670)	2400										
D	640 (490)	2300	481	870 (720)	3600										

Observations /Remarks : (1) MVL interdites au Nord de la piste. / (1) Circling prohibited N of RWY.

FAF - MAPT	4.1 NM	70 kt	3 min 31	80 kt	3 min 05	90 kt	2 min 44	100 kt	2 min 28	115 kt	2 min 08	130 kt	1 min 54	145 kt	1 min 42	160 kt	1 min 32	175 kt	1 min 24	185 kt	1 min 20
VSP (ft/min)		420	480	540	600	690	780	870	960	1050	1110										