

**APPROCHE AUX INSTRUMENTS**

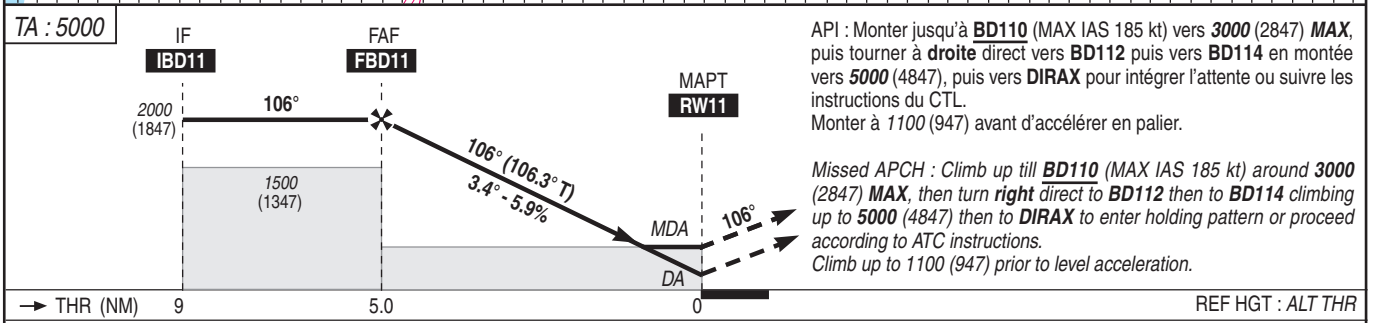
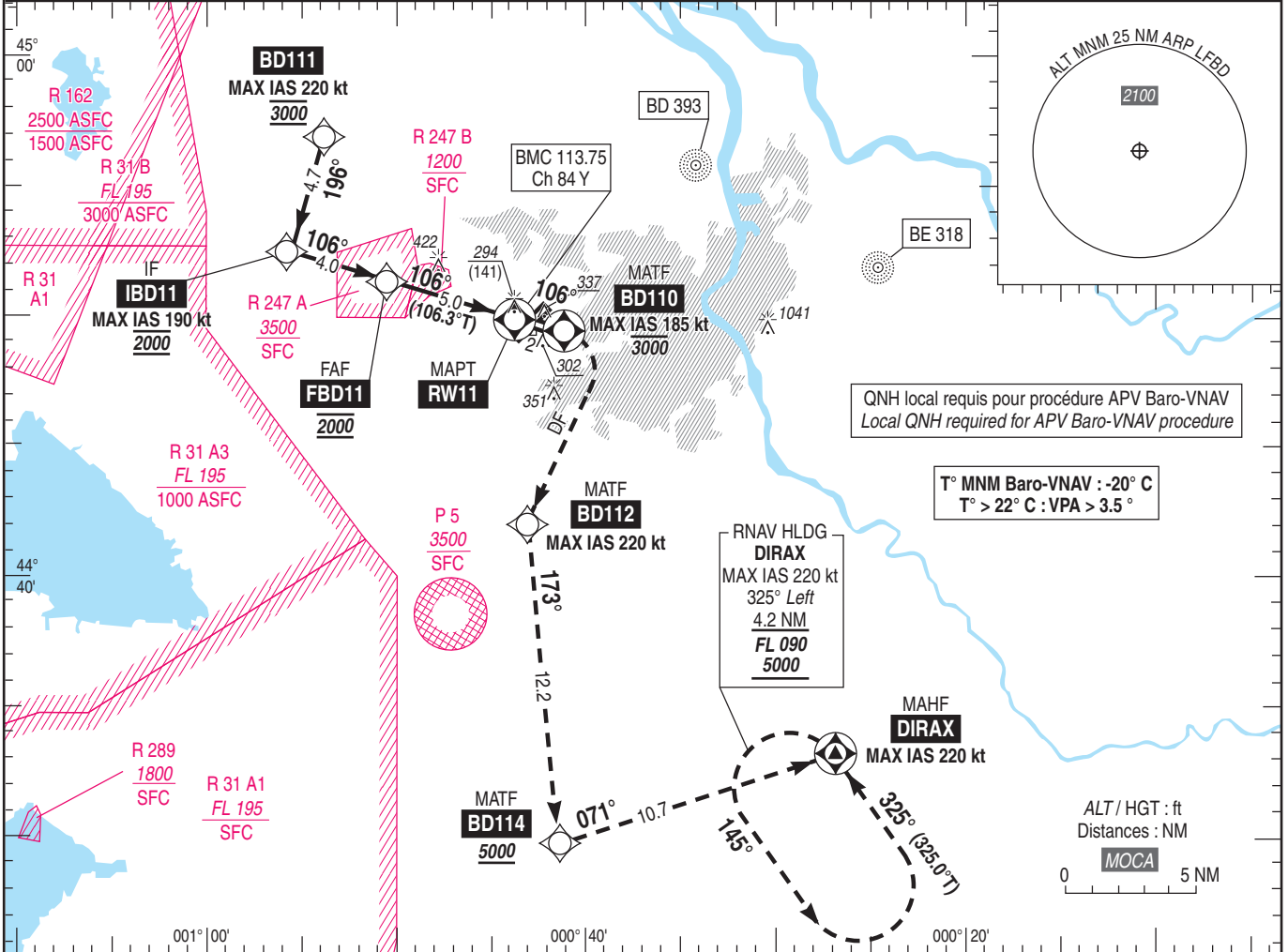
**BORDEAUX MERIGNAC**

Instrument approach  
CAT A B C D

ALT AD : 166, THR : 153 (6 hPa)

FNA RNP RWY 11

<p>ATIS : MERIGNAC 131.155                  APP : AQUITAINE Approche / Approach 129.875 (1) - 119.275 (2) - 126.730 (3)                  MERIGNAC Approche / Approach 121.200 (3)                  TWR : MERIGNAC Tour / Tower 118.300                  (1) Secteur / Sector BW (2) Secteur / Sector BE (3) Sur instruction du CTL / On ATC instruction</p>	<p><b>RNP APCH</b>                  Fonctionnalité d'attente RNAV requise                  RNAV holding functionality required</p>	<p><b>EGNOS</b>                  Ch 50040                  E11A                  RDH : 49</p>	<p>VAR                  0°                  (20)</p>
---	--	---	--



REF HGT : ALT THR

MNM AD : distances verticales en pieds, RVR et VIS en mètres / vertical distances in feet, RVR and VIS in metres.

CAT	LPV			LNAV-VNAV			LNAV			MVL / Circling (1)		DIST RW11
	DA (H)	RVR	OCH	DA (H)	RVR	OCH	MDA (H)	RVR	OCH	MDA (H)	VIS	
A			207	430 (280)	1300	275		1500		640 (480)	1500	NM 4 3 2 1 ALT 1640 1280 920 560 (HGT) (1487) (1127) (767) (407)
B	410 (250)	1300	221	450 (290)	1400	289	550 (390)	1500	388	670 (520)	1600	
C			231	460 (310)	1400	306		1800		820 (670)	2400	
D			242	490 (340)	1500	335		1800		870 (720)	3600	

Observations / Remarks : Panne de guidage durant l'approche / Loss of GNSS guidance during approach : voir/ see ENR 1.5.  
 (1) MVL interdites au Nord de la piste / Circling prohibited North of RWY.

FAF - THR	5.0 NM	70 kt 4 min 17	80 kt 3 min 45	90 kt 3 min 20	100 kt 3 min 00	115 kt 2 min 37	130 kt 2 min 18	145 kt 2 min 04	160 kt 1 min 53	175 kt 1 min 43	185 kt 1 min 37
VSP (ft/min)		420	480	540	600	690	780	870	960	1050	1110