

APPROCHE AUX INSTRUMENTS

BORDEAUX MERIGNAC

Instrument approach

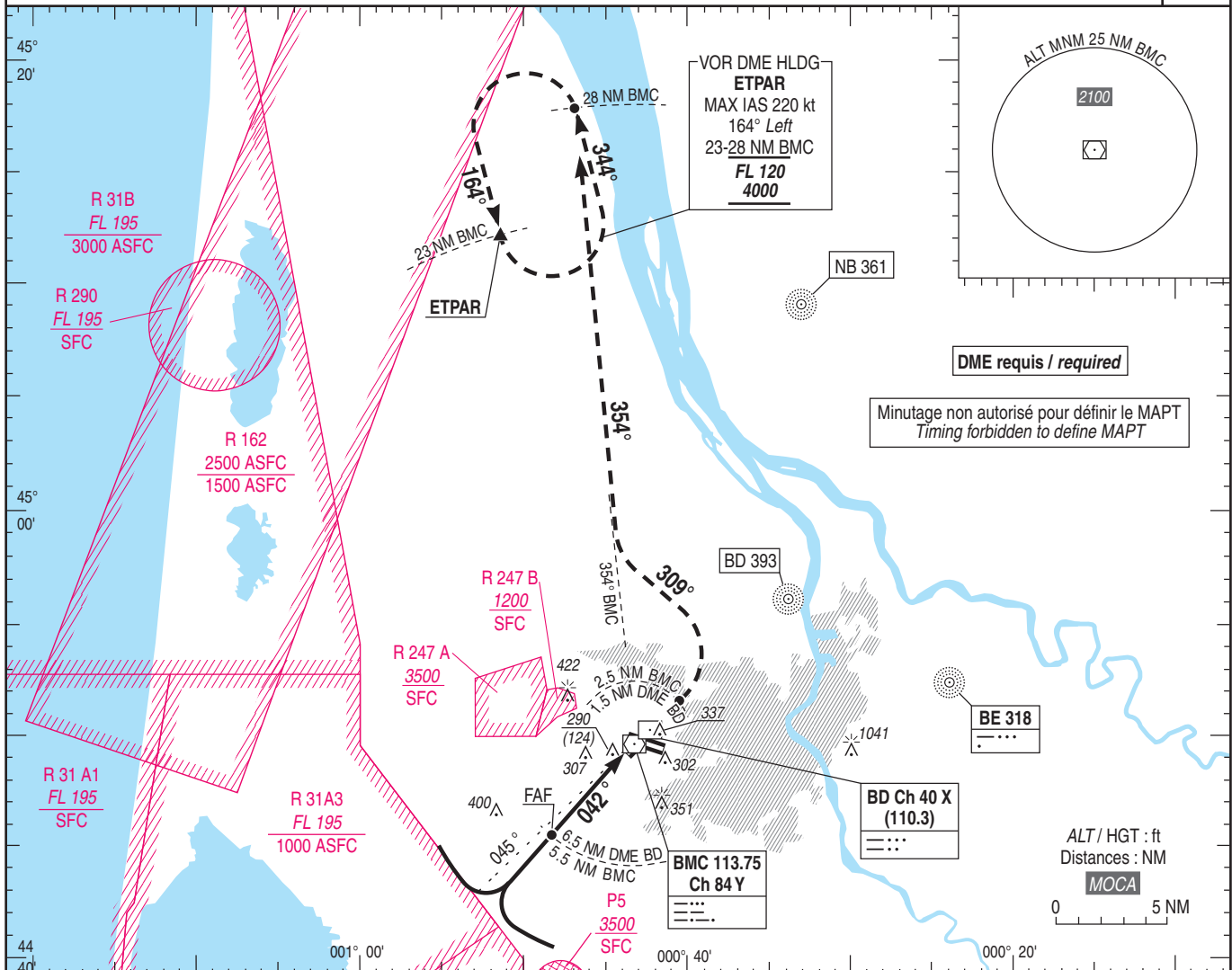
CAT A B C D

ALT AD : 166 (6 hPa), THR : 160

FNA VOR RWY 05

ATIS : MERIGNAC : 131.155
 APP : AQUITAINE Approche / Approach 129.875 (1) 119.275 (2) 126.730 (3)
 MERIGNAC Approche / Approach 121.200 (3)
 TWR : MERIGNAC Tour / Tower 118.300
 (1) Secteur BW (2) Secteur BE (3) Sur instruction du CTL / (1) BW Sector (2) BE Sector (3) On ATC instruction

VAR
0°
(20)



TA : 5000

APCH non dans l'axe
APCH out of RWY axis

API : Monter RDL 042° BMC (RM 042°).
 A 2.5 NM BMC (1.5 NM BD), tourner à gauche RM 309°
 pour intercepter et suivre le RDL 354° BMC vers l'attente
 ETPAR en montée vers 4000 (3834).
 Monter à 1100 (934) avant d'accélérer en palier.

Missed APCH : Climb RDL 042° BMC (MAG 042°).
 At 2.5 NM BMC (1.5 NM BD), turn left MAG 309° to intercept
 and follow RDL 354° BMC to ETPAR holding up to 4000 (3834).
 Climb up to 1100 (934) prior to level acceleration.

→ DME BD (NM)	6.5	1.5
→ DME BMC (NM)	5.5	0.5

MNM AD : distances verticales en pieds, RVR et VIS en mètres. / Vertical distances in feet, RVR and VIS in metres

REF HGT : ALT AD

CAT	VOR			MVL/Circling ⁽¹⁾		DME BMC				DME BD				
	MDA (H)	RVR	OCH	MDA (H)	VIS	NM	ALT	(HGT)	NM	ALT	(HGT)	NM	ALT	(HGT)
A		1500		640 (470)	1500	5	1820	(1654)	4	1460	(1294)	3	1100	(934)
B		1500		670 (500)	1600	2	740	(574)	6	1820	(1654)	5	1460	(1294)
C	540 (370)	1700	369	820 (650)	2400				4	1100	(934)	3	740	(574)
D		1700		870 (700)	3600									

Observations /Remarks : (1) MVL interdites au Sud-Est des pistes. / (1) Circling prohibited SE of RWY.

FAF - MAPT	5.5 NM	70 kt 4 min 43	80 kt 4 min 08	90 kt 3 min 40	100 kt 3 min 18	115 kt 2 min 52	130 kt 2 min 33	145 kt 2 min 17	160 kt 2 min 04	175 kt 1 min 53	185 kt 1 min 47
VSP (ft/min)		420	480	540	600	690	780	870	960	1050	1110