

**APPROCHE AUX INSTRUMENTS**

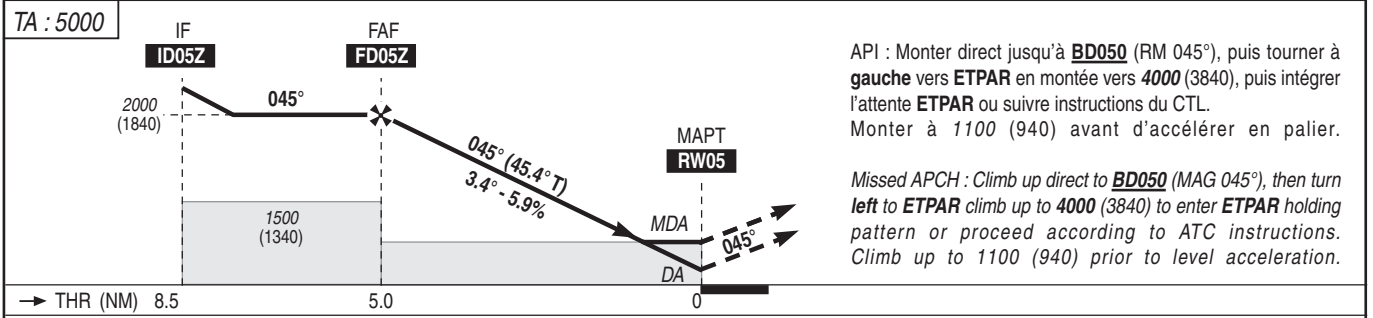
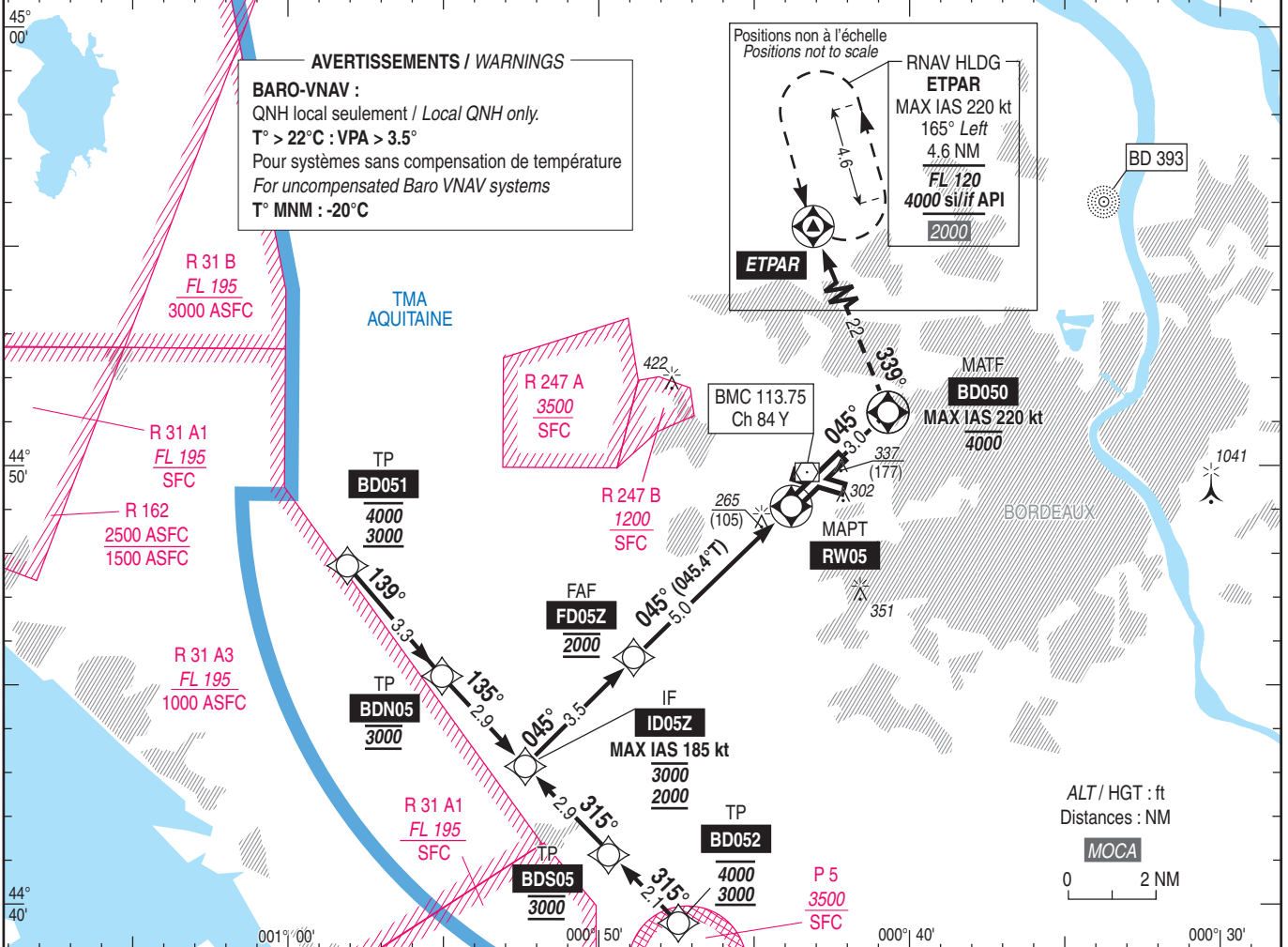
**BORDEAUX MERIGNAC**

Instrument approach  
CAT A B C D

ALT AD : 166, THR : 160 (6 hPa)

FNA RNP Z RWY 05

<p>ATIS MERIGNAC : 131.155                  APP : AQUITAINE Approche / Approach 129.875 (1) - 119.275 (2) - 126.730 (3)                  MERIGNAC Approche / Approach 121.200 (3)                  TWR : MERIGNAC Tour / Tower 118.300                  (1) Secteur / Sector BW - (2) Secteur / Sector BE - (3) Sur instruction du CTL / On ATC instruction</p>	<p><b>RNP APCH</b>                  Fonctionnalité d'attente RNAV requise                  RNAV holding functionality required</p>	<p><b>EGNOS</b>                  Ch 63352                  E05A                  RDH/TCH : 49</p>	<p>VAR                  0°                  (20)</p>
---	--	---	--



MNM AD : distances verticales en pieds, RVR et VIS en mètres / vertical distances in feet, RVR and VIS in metres. REF HGT : ALT THR

CAT	LPV			LNAV-VNAV			LNAV			MVL/Circling (4)		DIST RW05
	DA (H)	RVR	OCH	DA (H)	RVR	OCH	MDA (H)	RVR	OCH	MDA (H)	VIS	
A			164	410 (250)		239	1500			640 (480)	1500	4 NM 1640 ALT (HGT) 3 NM 1280 (1120) 2 NM 930 (770) 1 NM 570 (410)
B	410 (250)	1300	178	420 (260)	1300	253	1500			670 (510)	1600	
C			188	430 (270)		262	1600	351		820 (660)	2400	
D			199	440 (280)		274	1600			870 (710)	3600	

Observations /Remarks : Panne de guidage durant l'approche / Loss of GNSS guidance during approach : voir/see AIP ENR 1.5.  
 (4) MVL interdites au Sud-Est des pistes / Circling prohibited South-East of RWY.

FAF - RW05	5.0 NM	70 kt 4 min 17	80 kt 3 min 45	90 kt 3 min 20	100 kt 3 min 00	115 kt 2 min 37	130 kt 2 min 18	145 kt 2 min 04	160 kt 1 min 53	175 kt 1 min 43	185 kt 1 min 37
VSP (ft/min)		415	475	535	595	685	775	865	955	1045	1105