

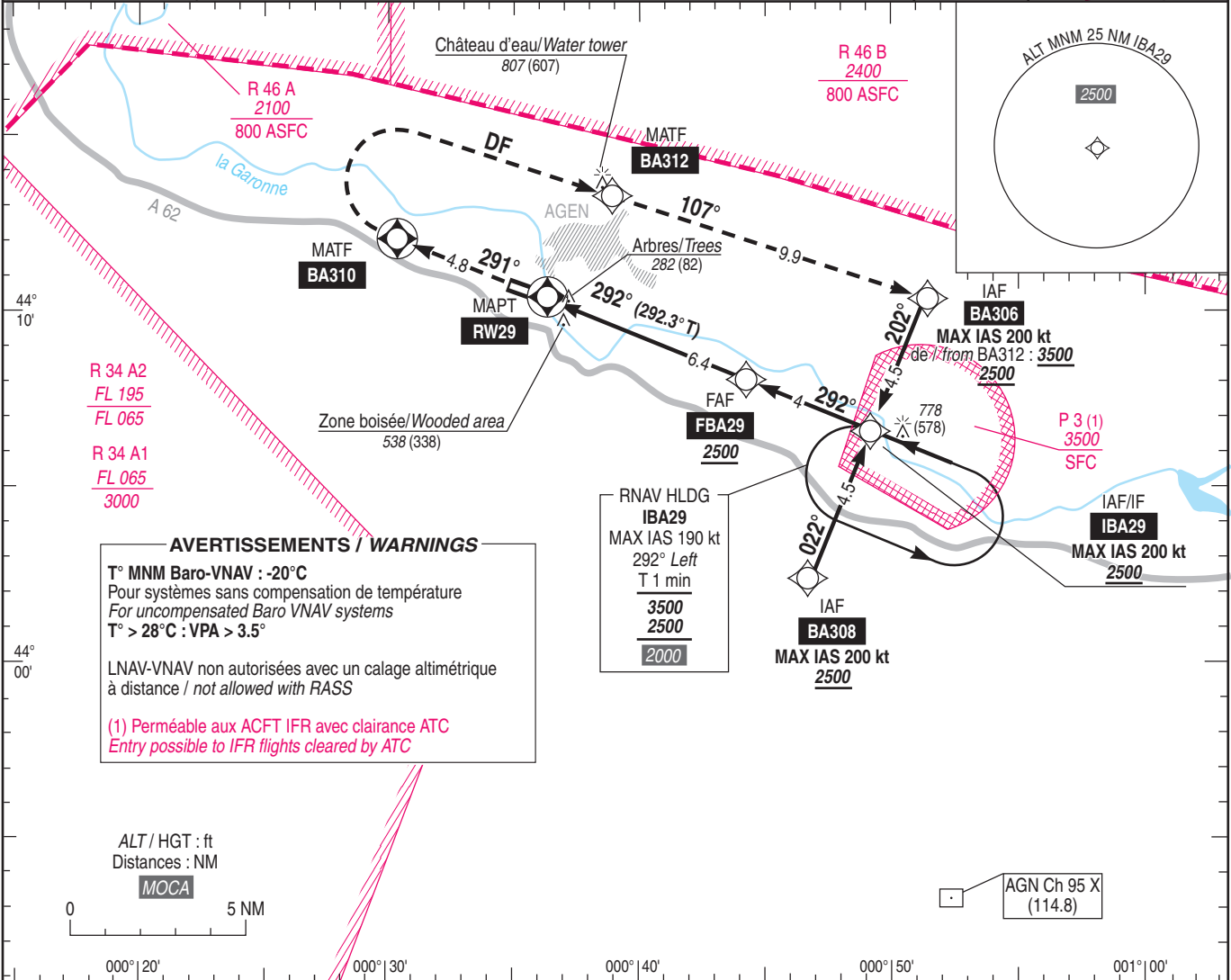
**APPROCHE AUX INSTRUMENTS**  
*Instrument approach*  
CAT A B C

**AGEN LA GARENNE**

ALT AD : 204, DTHR : 200 (8 hPa)

**RNP RWY 29**

ATIS : AGEN 129.605 APP : TOULOUSE Approche/Approach 120.355 (en dessous du/below FL 075) TWR : AGEN Tour/Tower 121.300 Absence ATS : <i>A/A</i> FR seulement. Obtenir QNH BLAGNAC auprès de ATIS BLAGNAC 123.130 ou à défaut TOULOUSE APP. : <i>A/A</i> FR only. Obtain BLAGNAC QNH from ATIS BLAGNAC 123.130 or from TOULOUSE APP.	RNP APCH	EGNOS CH 41129 E29A RDH/TCH : 50	VAR 1°E (20)
--	----------	---	--------------------



**AVERTISSEMENTS / WARNINGS**

T° MNM Baro-VNAV : -20°C  
 Pour systèmes sans compensation de température  
 For uncompensated Baro VNAV systems  
 T° > 28°C : VPA > 3.5°

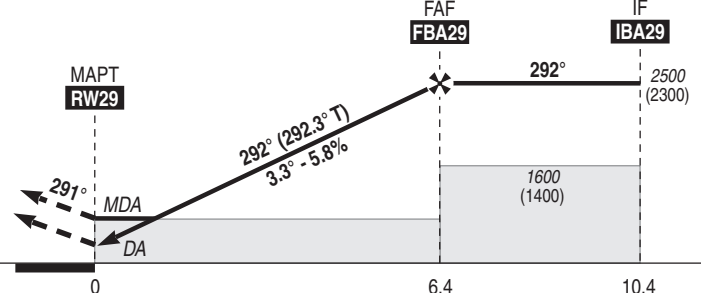
LNAV-VNAV non autorisées avec un calage altimétrique à distance / not allowed with RASS

(1) Perméable aux ACFT IFR avec clairance ATC  
 Entry possible to IFR flights cleared by ATC

TA : 5000

API : Monter dans l'axe vers BA310 (MAX IAS 200 kt), puis tourner à droite direct vers BA312 en montée vers 3500 (3300) puis vers BA306 ou suivre les instructions du contrôle.  
 Une pente ATS de 5 % minimum est nécessaire pour franchir la zone LF-R 46 B. Dans le cas contraire, suivre instructions du contrôle.

Missed APCH : Climb straight ahead to BA310 (MAX IAS 200 kt), then turn right direct to BA312 climbing to 3500 (3300) then to BA306 or follow ATC instructions.  
 A 5 % minimum ATS gradient is required to clear LF-R 46 B. In contrary situation, follow ATC instructions.



DTHR ← (NM)

MNM AD : distances verticales en pieds, RVR et VIS en mètres / vertical distances in feet, RVR and VIS in metres. REF HGT : ALT DTHR

CAT	LPV			LNAV/VNAV			LNAV			MVL/Circling <sup>(2)</sup>		MVL/Circling <sup>(2)</sup> absence ATS		DIST RW29					
	DA (H)	RVR	OCH	DA (H)	RVR	OCH	MDA (H)	RVR	OCH	MDA (H)	VIS	MDA (H)	VIS	NM	6	5	4	3	2
A	420 (220)		212	640 (440)	1500	437		1500		940 (740)	1500	1160 (960)	1500		2350	2000	1650	1300	950
B	430 (230)	800	225	650 (450)	1500	446	730 (530)	1500	522	1000 (800)	1600	1220 (1020)	1600	(HGT)	(2150)	(1800)	(1450)	(1100)	(750)
C	440 (240)		236	660 (460)	1700	453		2000		1270 (1070)	2400	1490 (1290)	2400						

Observations / Remarks : (2) Circuit AD RWY 11 : Droite / AD circuit RWY 11 : Right hand.

FAF - DTHR	6.4 NM	70 kt	85 kt	100 kt	115 kt	130 kt	145 kt	160 kt
		5 min 30	4 min 32	3 min 51	3 min 21	2 min 58	2 min 39	2 min 24
VSP (ft/min)		410	500	580	670	760	850	930