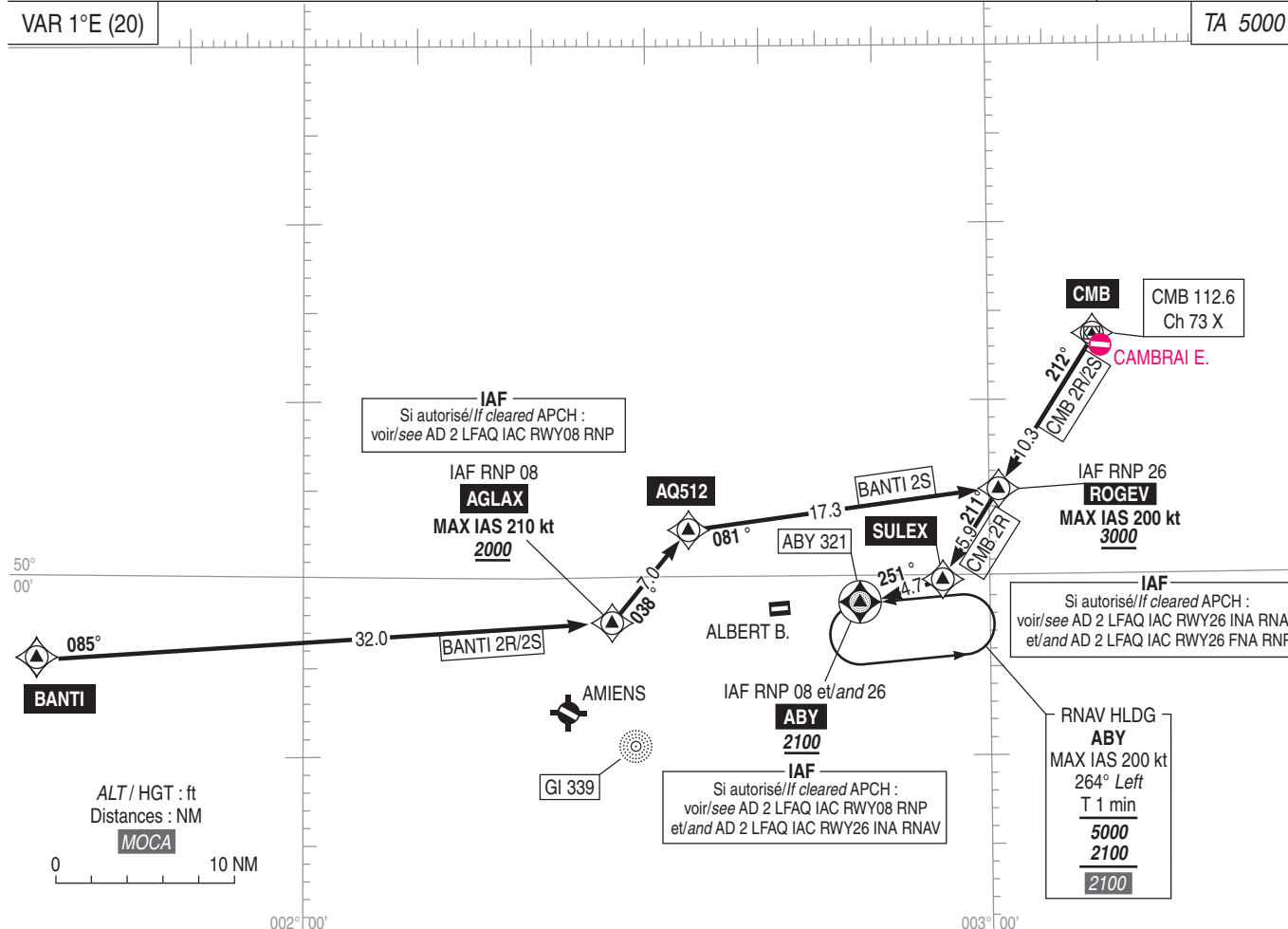


**ALBERT BRAY
STAR RNAV RWY ALL**

Protégées pour senseur GNSS seulement / Protected for GNSS sensor only

ATIS LILLE	119.330	(1) Secteur Est/East sector	RNAV 1 GNSS seulement/only
APP : LILLE Approche/Approach	126.480 (1) - 134.825 (1) - 120.275 (2)	(2) Secteur Ouest/West sector	
TWR : ALBERT Tour/Tower	119.655		



PANNE DE RADIOCOMMUNICATION

Appliquer la procédure définie dans la Réglementation Nationale.

PANNE DE RADIOCOMMUNICATION suivie d'une API

Appliquer la procédure d'approche interrompue décrite sur le volet IAC et effectuer une nouvelle procédure d'approche.

Si cette deuxième tentative est suivie d'une nouvelle API, remonter vers 3000 suivant les SID CMB 2E ou CMB 2W, établi sur le RDL 211° CMB (RM 031°), monter FL 050 vers CMB et rechercher les conditions VMC.

RADIOCOMMUNICATION FAILURE

Comply with the procedure as defined in the National Regulation.

RADIOCOMMUNICATION FAILURE followed by a missed approach

Comply with the missed approach procedure described in IAC and perform a second approach procedure.

If this attempt results in a new missed approach, climb up to 3000 complying with SID CMB 2E or CMB 2W, then established on RDL 211° CMB (MAG 031°), climb up to FL 050 towards CMB and seek VMC.