

**APPROCHE AUX INSTRUMENTS**

**ALBERT BRAY**

Instrument approach

CAT A B C D

ALT AD : 363, THR : 349 (13 hPa)

ILS Y ou/ or LOC Y RWY 26

APP : LILLE Approche / Approach 134.825

TWR : ALBERT Tour / Tower 119.655

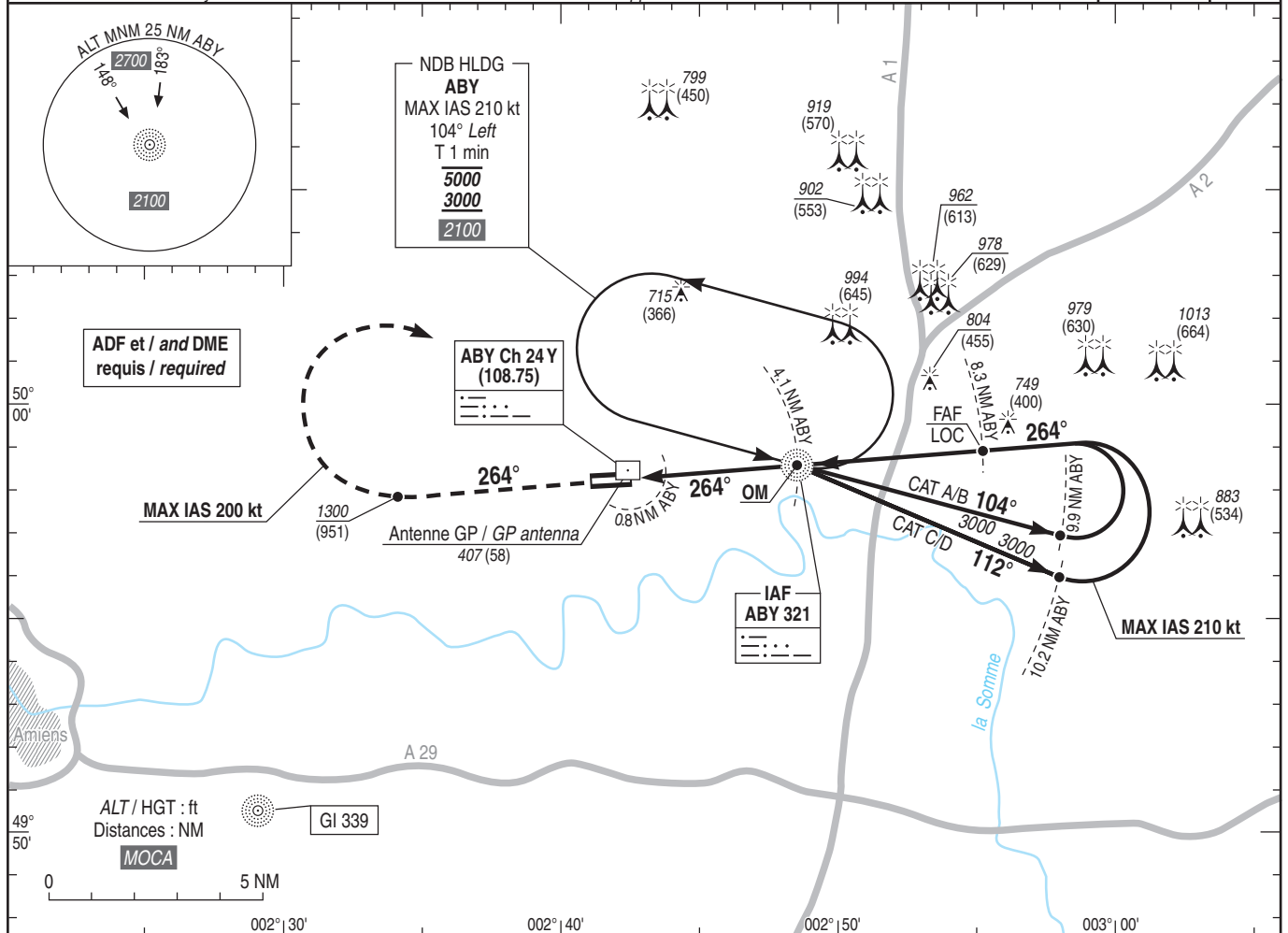
AFIS : ALBERT Information 119.655

Absence ATS : A/A FR seulement. Obtenir le QNH de LILLE sur ATIS LILLE 119.330 ou LILLE Approche.

A/A FR only. Obtain LILLE QNH from ATIS LILLE 119.330 or LILLE Approach.

ILS - DME  
ABY 108.75  
RDH : 49

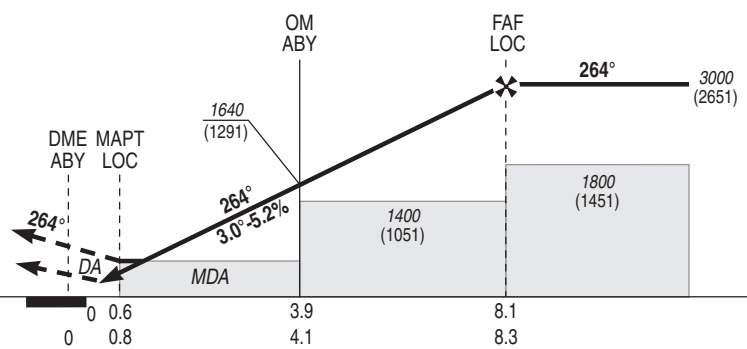
VAR  
1°E  
(20)



TA : 5000

API : Monter dans l'axe. A 1300 (951), tourner à droite vers ABY (MAX IAS 200 kt) en montée vers 3000 (2651) pour intégrer l'attente ABY ou suivre instructions du CTL.  
Ne pas tourner avant le MAPT.  
Monter à 1400 (1051) avant d'accélérer en palier.

Missed APCH : Climb up straight ahead. At 1300 (951), turn right to ABY (MAX IAS 200 kt) climbing up to 3000 (2651) to enter ABY holding or proceed according to ATC instructions.  
Do not turn before MAPT.  
Climb up to 1400 (1051) prior to level acceleration.



THR ← (NM)  
DME ABY ← (NM)

0 0.6 3.9 8.1  
0 0.8 4.1 8.3

MNM AD : distances verticales en pieds, RVR et VIS en mètres / vertical distances in feet, RVR and VIS in metres.

REF HGT : ALT THR

CAT	ILSY			LOCY			MVL / Circling (1)		MVL/Circling (1) absence ATS HJ seulement/only		DME ABY								
	DA (H)	RVR	OCH	MDA (H)	RVR	OCH	MDA (H)	VIS	MDA (H)	VIS	NM	8	7	6	5	4	3	2	
A			161		1500		870 (530)	1500	1040 (700)	1500	2890	2580	2260	1940	1620	1300	980		
B			171		1500		920 (570)	1600	1090 (740)	1600	(HGT)	(2541)	(2231)	(1911)	(1591)	(1271)	(951)	(631)	
C	550 (200)	750	179	790 (440)	1600	435	1090 (740)	2400	1260 (910)	2400									
D			190		1600		1110 (760)	3600	1280 (930)	3600									

Observations/Remarks : (1) MVL interdites au Nord de la piste pour les ACFT CAT D / Circling prohibited North of RWY for CAT D ACFT.

		70 kt	85 kt	100 kt	115 kt	130 kt	160 kt	185 kt
FAF - THR	8.1 NM	6 min 59	5 min 45	4 min 53	4 min 15	3 min 45	3 min 03	2 min 38
FAF - MAPT LOC	7.5 NM	6 min 26	5 min 18	4 min 30	3 min 55	3 min 28	2 min 49	2 min 26
VSP (ft/min)		370	450	530	610	690	850	990