

**APPROCHE AUX INSTRUMENTS**

**POINTE A PITRE LE RAIZET**

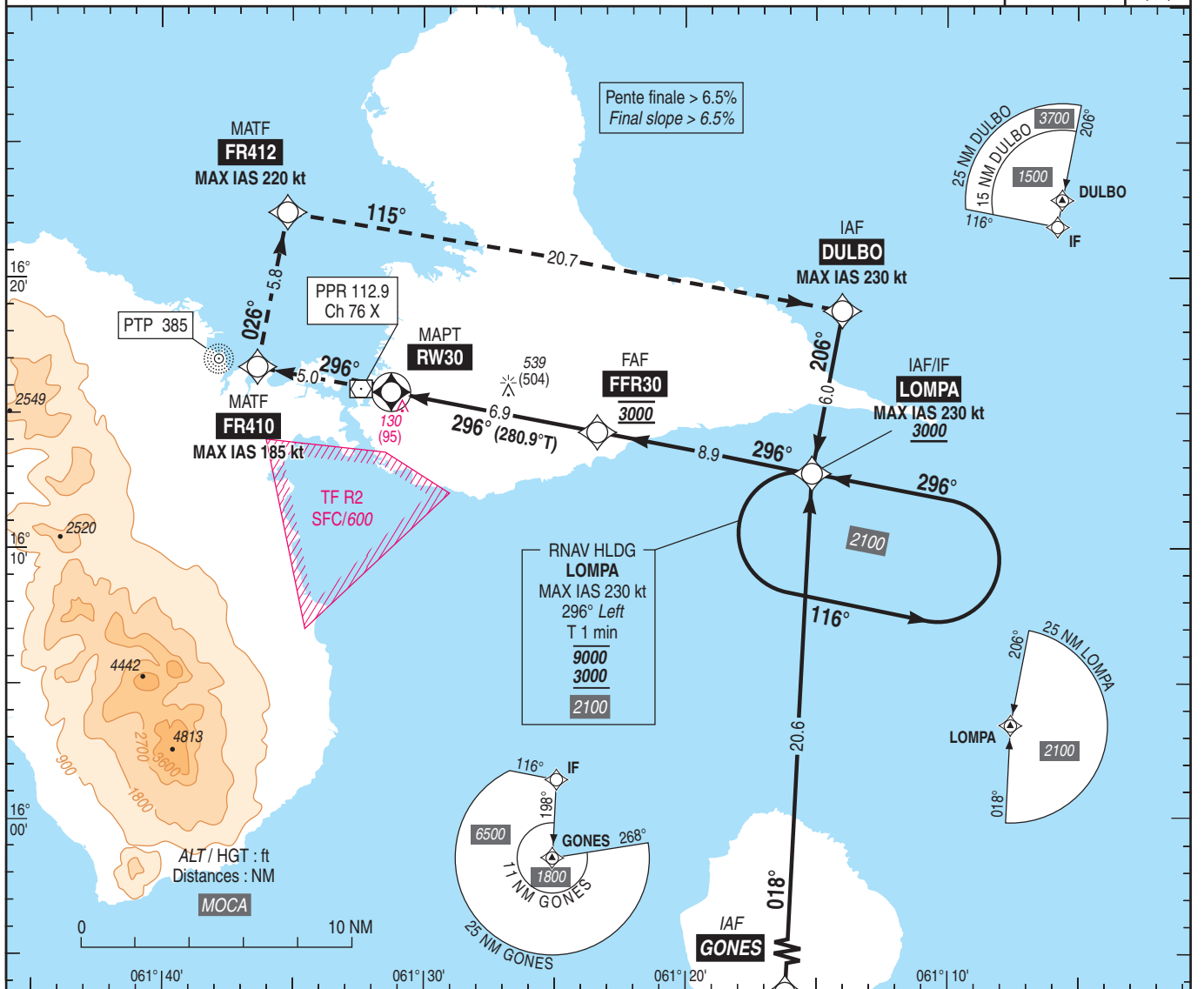
Instrument approach

CAT A B C D

ALT AD : 35 (2 hPa), DTHR : 28

RNP RWY 30

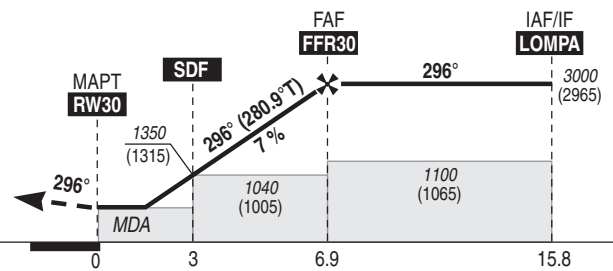
ATIS RAIZET : 127.600	RNP APCH	VAR 15° W (20)
APP : RAIZET Approche/Approach 121.300 - 119.050 (s)		
TWR : RAIZET Tour/Tower 118.400		



TA : 9000

API : Monter vers **FR410 (MAX IAS 185 kt)** puis tourner à droite vers **FR412 (MAX IAS 220 kt)** pour tourner à droite vers **DULBO (MAX IAS 230 kt)** en montée vers **3000 (2965)**, ou suivre instruction CTL. Monter à **1100 (1065)** avant d'accélérer en palier.

Missed APCH : Climb to **FR410 (MAX IAS 185 kt)** then turn right to **FR412 (MAX IAS 220 kt)** and then right to **DULBO (MAX IAS 230 kt)** climbing up to **3000 (2965)**, or proceed according to ATC. Climb up to **1100 (1065)** prior to level acceleration.



RW30 ← (NM)

MNM AD : distances verticales en pieds, RVR et VIS en mètres / vertical distances in feet, RVR and VIS in metres.

REF HGT : ALT AD

CAT	LNAV			MVL/Circling		DIST RW30	NM	ALT (HGT)	6	5	4	3
	MDA (H)	RVR	OCH	MDA (H)	VIS							
A	780 (745)	1500		780 (745)	1500							
B	830 (795)	1500		830 (795)	1600							
C	1040 (1005)	4900		1040 (1005)	4900							
D	1040 (1005)	4900		1040 (1005)	4900							

Observations/Remarks : Panne de guidage GNSS lors de l'approche / Loss of GNSS guidance during approach : voir/see ENR 1.5.

FAF - MAPT	6.9 NM	70 kt	85 kt	100 kt	115 kt	130 kt	160 kt	185 kt
VSP(ft/min)		5 min 54	4 min 51	4 min 08	3 min 35	3 min 11	2 min 35	2 min 14
		495	600	710	815	920	1135	1310