

APPROCHE AUX INSTRUMENTS

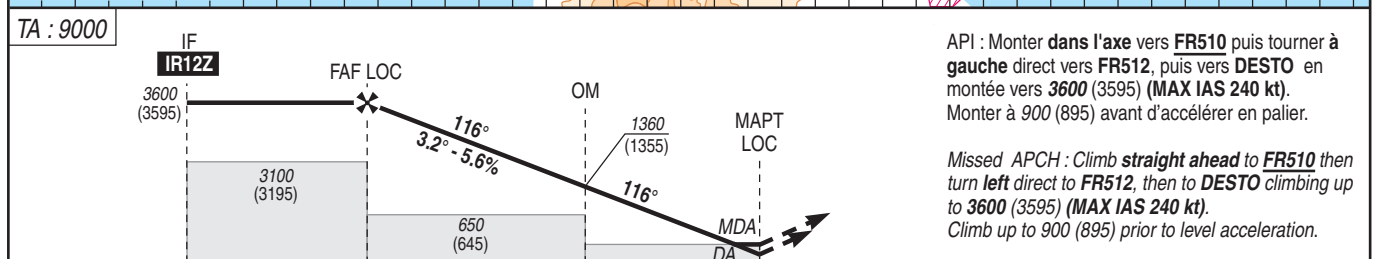
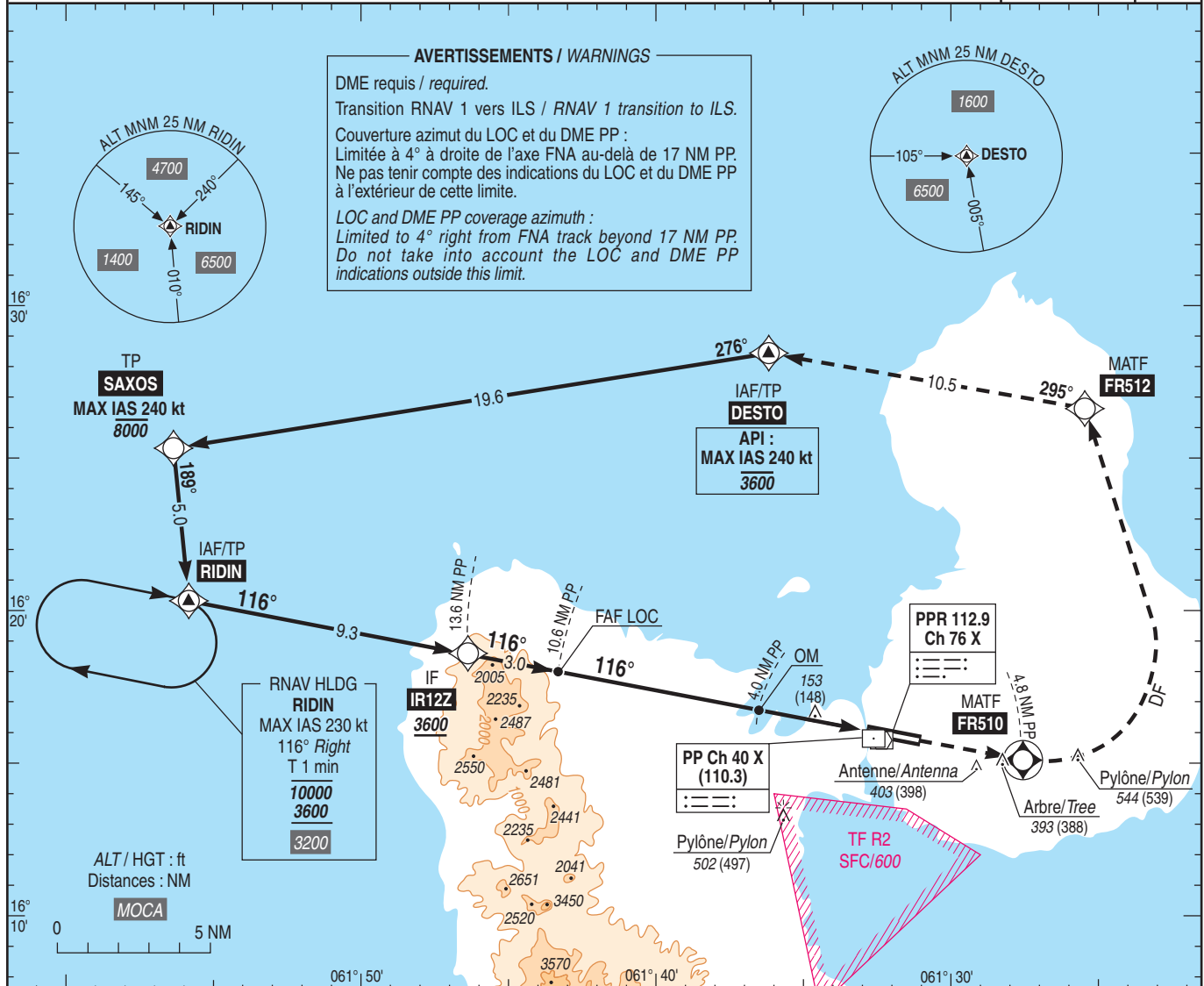
POINTE A PITRE LE RAIZET

Instrument approach
CAT A B C D

ALT AD : 35, DTHR : 5 (1 hPa)

ILS Z ou/ or LOC Z RWY 12

ATIS RAIZET : 127.600 APP : RAIZET Approche/Approach 121.300 - 119.050 (s) TWR : RAIZET Tour/Tower 118.400	RNAV 1 GNSS seulement / only	ILS - DME PP 110.3 RDH : 50	VAR 15°W (2020)
--	--	--	------------------------------



API : Monter dans l'axe vers FR510 puis tourner à gauche direct vers FR512, puis vers DESTO en montée vers 3600 (3595) (MAX IAS 240 kt). Monter à 900 (895) avant d'accélérer en palier.

Missed APCH : Climb straight ahead to FR510 then turn left direct to FR512, then to DESTO climbing up to 3600 (3595) (MAX IAS 240 kt). Climb up to 900 (895) prior to level acceleration.

→ DTHR (NM)	13.4	10.4	3.8	0.8
→ PP (NM)	13.6	10.6	4	1
→ PPR (NM)	13.7	10.7	4.1	1.1

MNM AD : distances verticales en pieds, RVR et VIS en mètres / vertical distances in feet, RVR and VIS in metres. REF HGT : ALT DTHR

CAT	ILS Z			LOC Z			MVL / Circling											
	DA (H)	RVR	OCH	MDA (H)	RVR	OCH	MDA (H)	VIS	NM	10	9	8	7	6	5	4	3	2
A	240 (230)	1200	227		1500		700 (700)	1500	ALT	3400	3060	2720	2380	2040	1700	1360	1020	680
B	240 (240)	1200	235	400 (400)	1500	395	710 (700)	1600	(HGT)	(3395)	(3055)	(2715)	(2375)	(2035)	(1695)	(1355)	(1015)	(675)
C	250 (250)	1300	244		1800		900 (900)	2400	ALT	3360	3020	2680	2340	2000	1660	1330	990	650
D	260 (260)	1300	252		1800		940 (940)	3600	(HGT)	(3355)	(3015)	(2675)	(2335)	(1995)	(1655)	(1325)	(985)	(645)

Observations / Remarks : Panne de guidage GNSS lors de l'approche / Loss of GNSS guidance during approach : voir/see ENR 1.5.

OM - DTHR	3.8 NM	70 kt	85 kt	100 kt	115 kt	130 kt	145 kt	160 kt	185 kt
VSP (ft/min)		3 min 18	2 min 43	2 min 19	2 min 00	1 min 47	1 min 36	1 min 27	1 min 15
		395	480	565	650	735	820	905	1045