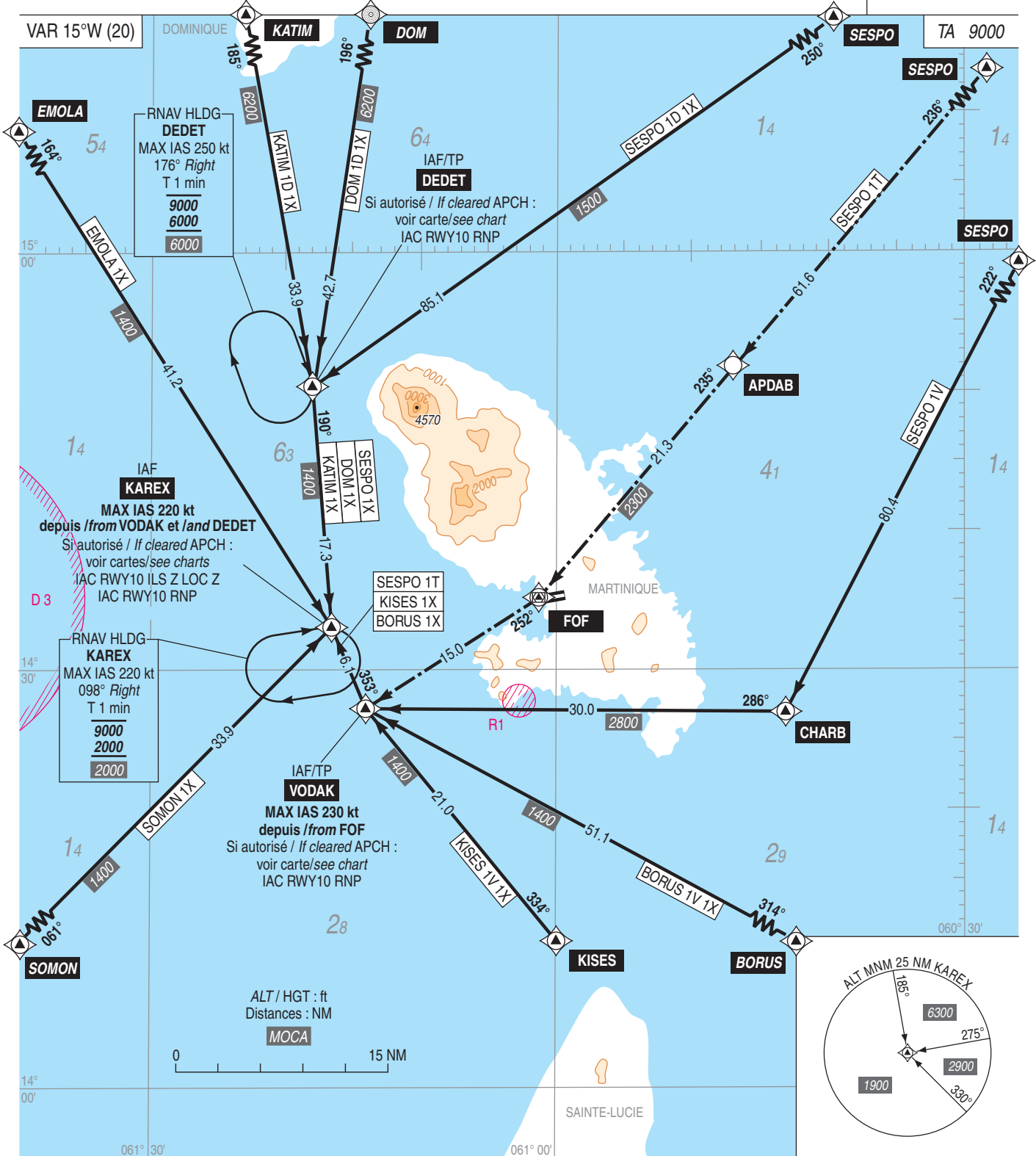


**MARTINIQUE AIME CESAIRE
STAR RNAV RWY 10
DEDET-KAREX-VODAK**
(Protégées pour / Protected for CAT A, B, C, D)

APP : MARTINIQUE Approche/Approach 121.000 - 129.050 (s)
TWR : MARTINIQUE Tour/Tower 118.500

Sur clairance ATC
On ATC clearance

RNAV 1
GNSS seulement / only



CONSIGNES PARTICULIERES D'APPROCHE A VUE DE NUIT

Aucune approche à vue de nuit ne peut être débutée ni exécutée tant que l'aéronef est à l'intérieur du secteur compris entre les radials 318° et 006° et une distance de 25 NM de FOF.

SPECIAL INSTRUCTIONS FOR NIGHT VISUAL APPROACHES

At night, visual approaches shall neither be started nor performed within the area bounded by radials 318° and 006° within a 25 NM radius from FOF.