

**APPROCHE AUX INSTRUMENTS**

**MARTINIQUE AIME CESAIRE**

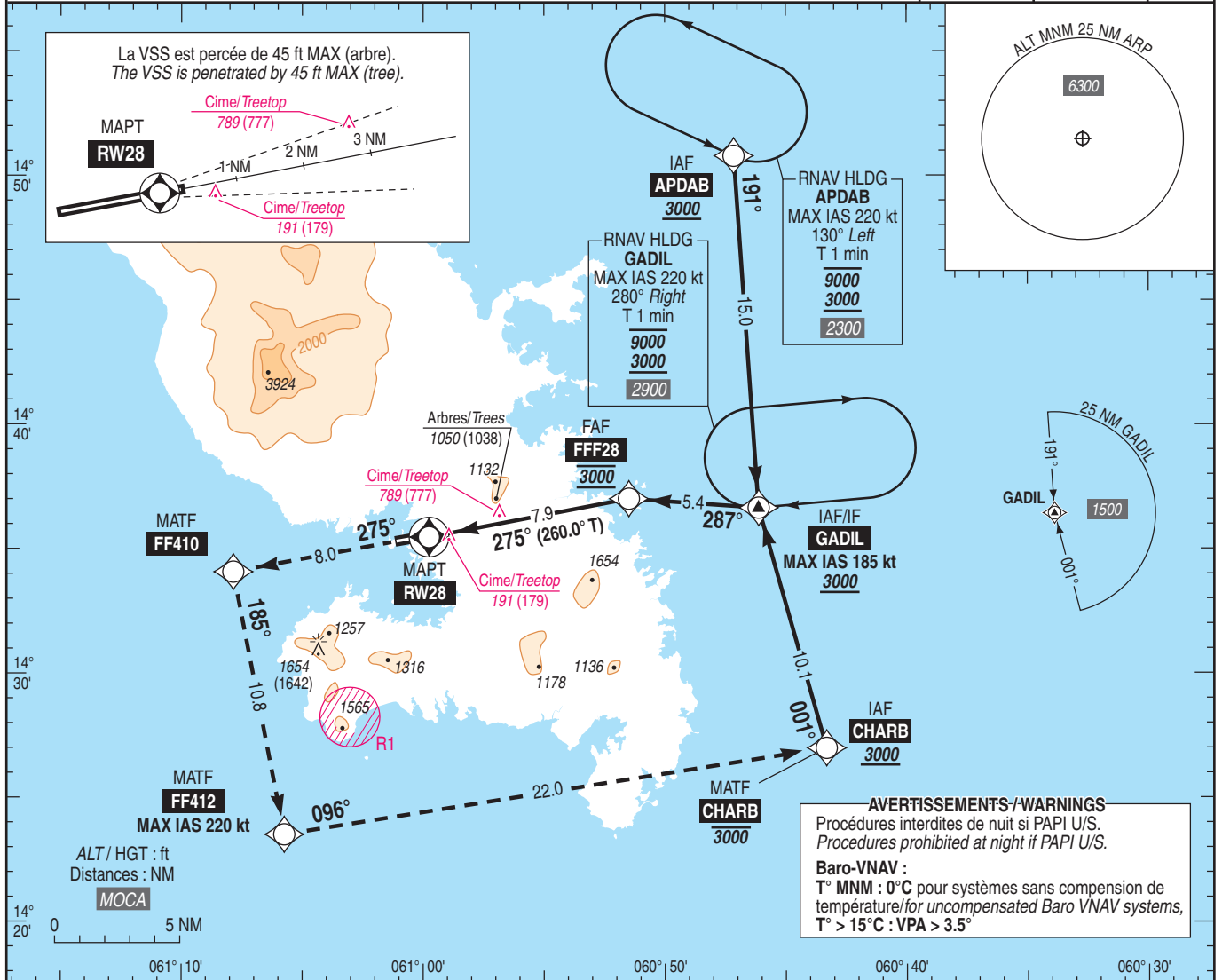
Instrument approach

CAT A B C D

ALT AD : 16, DTHR : 12 (1 hPa)

RNP RWY 28

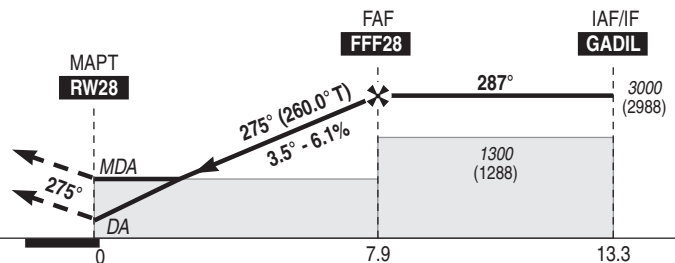
<b>ATIS</b> : MARTINIQUE 127.850 <b>APP</b> : MARTINIQUE Approche / Approach 121.000 - 129.050 (s) <b>TWR</b> : MARTINIQUE Tour / Tower 118.500	<b>RNP APCH</b>	<b>RDH/TCH</b> : 49	<b>VAR</b> 15°W (20)
---	-----------------	------------------------	----------------------------



TA : 9000

API : Monter vers **FF410**, puis tourner à gauche vers **FF412** (MAX IAS 220 kt) puis vers **CHARB** en montée vers **3000** (2988) MAX. Ou suivre instructions du CTL. Monter à 1600 (1588) avant d'accélérer en palier.

Missed APCH : Climb up to **FF410**, then turn left to **FF412** (MAX IAS 220 kt) then to **CHARB** climbing up to **3000** (2988) MAX. Or proceed according to ATC instructions. Climb up to 1600 (1588) prior to level acceleration.



DTHR ← (NM)

MNM AD : distances verticales en pieds, RVR en mètres / vertical distances in feet, RVR in metres.

REF HGT : ALT DTHR

CAT	LNAV-VNAV			LNAV			MVL / Circling (1)		DIST RW28
	DA (H)	RVR	OCH	MDA (H)	RVR	OCH	MDA (H)	VIS	
A	1110 (1090)	1500	1090	1130 (1120)	1500	1116	1130 (1120)	1500	NM 3 4 5 6 7 ALT 1180 1550 1920 2290 2660 (HGT) (1168) (1538) (1908) (2278) (2648)
B	1110 (1100)	1500	1093		1500		1600		
C	1110 (1100)	2400	1096		2400		2400		
D	1120 (1100)	2400	1099		2400		3600		

Observations / Remarks : Panne de guidage GNSS lors de l'approche / Loss of GNSS guidance during approach : voir / see ENR 1.5.

(1) MVL interdites au nord de la piste / Circling prohibited in the North of RWY.

FAF - RW28	7.9 NM	70 kt 6 min 47	85 kt 5 min 35	100 kt 4 min 45	115 kt 4 min 08	130 kt 3 min 39	145 kt 3 min 16	160 kt 2 min 58	185 kt 2 min 34
VSP (ft/min)		430	525	615	710	805	895	990	1145