

APPROCHE AUX INSTRUMENTS

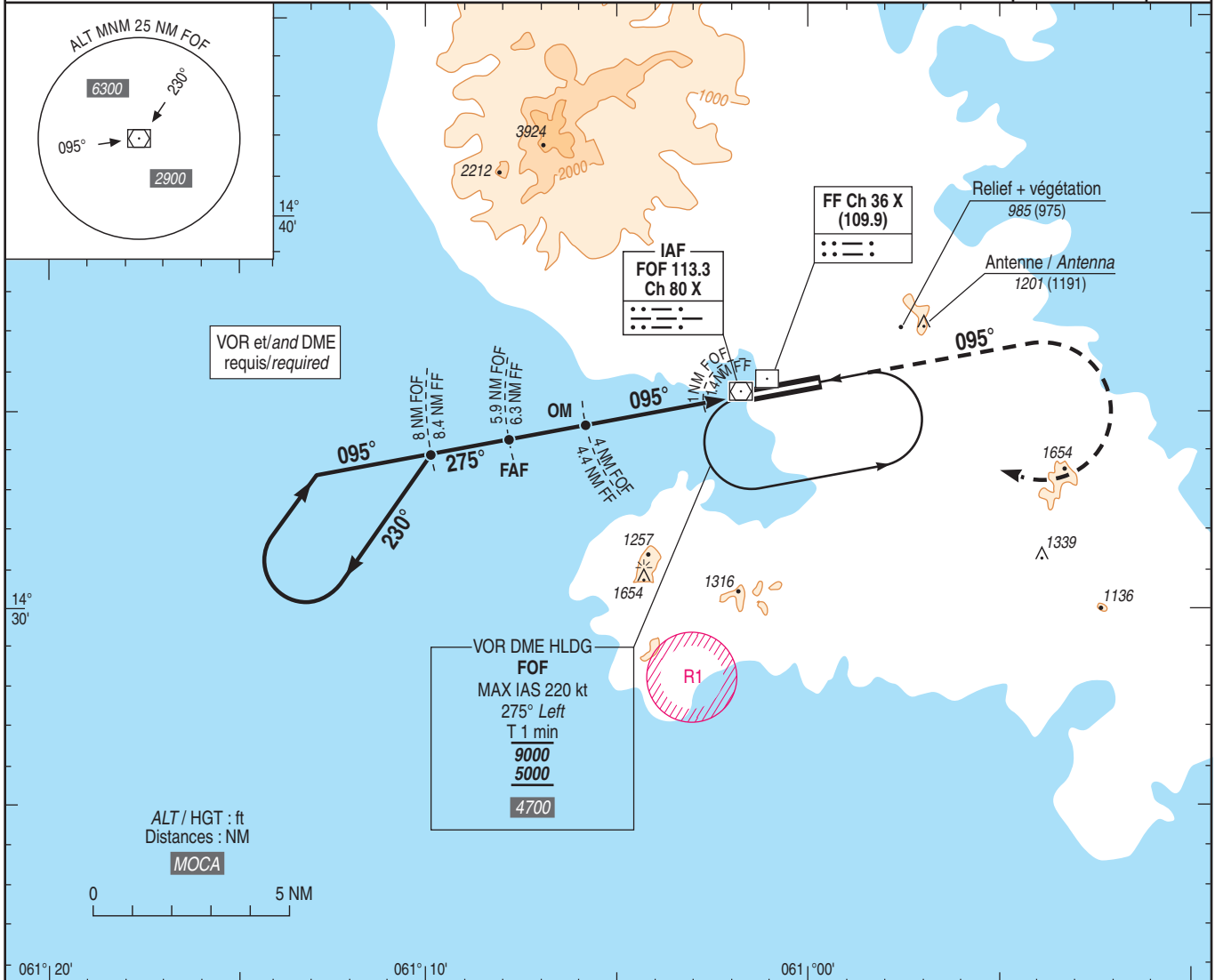
MARTINIQUE AIME CESAIRE

Instrument approach
CAT A B C D

ALT AD : 16, THR : 10 (1 hPa)

ILS Y ou/ or LOC Y RWY 10

ATIS : MARTINIQUE 127.850 APP : MARTINIQUE Approche / Approach 121.000 - 129.050 (s) TWR : MARTINIQUE Tour / Tower 118.500	ILS-DME FF 109.9 RDH : 52	VAR 15° W (20)
--	---	-----------------------------



TA : 9000	FAF LOC 275° IAF - FOF 275° OM 095° MAPT LOC 275° FF 095°	5000 (4990) 2000 (1990) 900 (890) 1410 (1400)	API : Monter dans l'axe. A 2500 (2490) tourner à droite pour rejoindre l'attente verticale FOF en montée vers 5000 (4990). Ne pas tourner avant FOF. Monter à 2500 (2490) avant d'accélérer en palier. Missed APCH : Climb straight ahead. At 2500 (2490) turn right to join FOF HLDG climbing to 5000 (4990). Do not turn before FOF. Climb to 2500 (2490) prior to level acceleration.
→ THR (NM) 8.2 → FOF (NM) 8 → FF (NM) 8.4	6.1 5.9 6.3	4.2 4 4.4	1.2 1 1.4
Altitudes / Hauteurs de franchissement d'obstacles non valables pour l'approche initiale Obstacle Clearance Altitudes / Heights not valid for initial approach			

MNM AD : distances verticales en pieds, RVR et VIS en mètres / vertical distances in feet, RVR and VIS in meters.										REF HGT : ALT THR				
CAT	ILSY (1)			LOCY			MVL / Circling (2)		DME FOF					
	DA (H)	RVR	OCH	MDA (H)	RVR	OCH	MDA (H)	VIS	NM	5	4	3	2	
A	430 (420)	1500	419	580 (570)	1500	565	810 (800)	1500	1730	1410	1090	770		
B	440 (430)	1500	429	590 (580)	1500	577	1520 (1510)	1600	(HGT)	(1720)	(1400)	(1080)	(760)	
C	460 (450)	2100	441	610 (600)	2400	600	1660 (1650)	2400	DME FF					
D	470 (460)	2100	453	630 (620)	2400	620	2050 (2040)	3600	NM	6	5	4	3	2
DL	470 (460)	2100	455	-	-	-	-	-	1920	1600	1280	960	640	
									(HGT)	(1910)	(1590)	(1270)	(950)	(630)

Observations / Remarks : (1) Pour minimums particuliers voir / For particular minima see : AD 2 TFFF IAC RWY10 ILS MINIMA.
(2) MVL interdites au Nord de la piste. MVL interdites de nuit RWY 28 si PAPI RWY 28 U/S. / Circling prohibited North of RWY. Circling prohibited by night RWY 28 if PAPI RWY 28 U/S.

FAF - MAPT	4.9 NM	70 kt	85 kt	100 kt	115 kt	130 kt	145 kt	160 kt	185 kt
VSP (ft/min)		4 min 11	3 min 27	2 min 56	2 min 33	2 min 15	2 min 01	1 min 50	1 min 35
		370	450	530	610	685	765	845	980