

**APPROCHE AUX INSTRUMENTS**

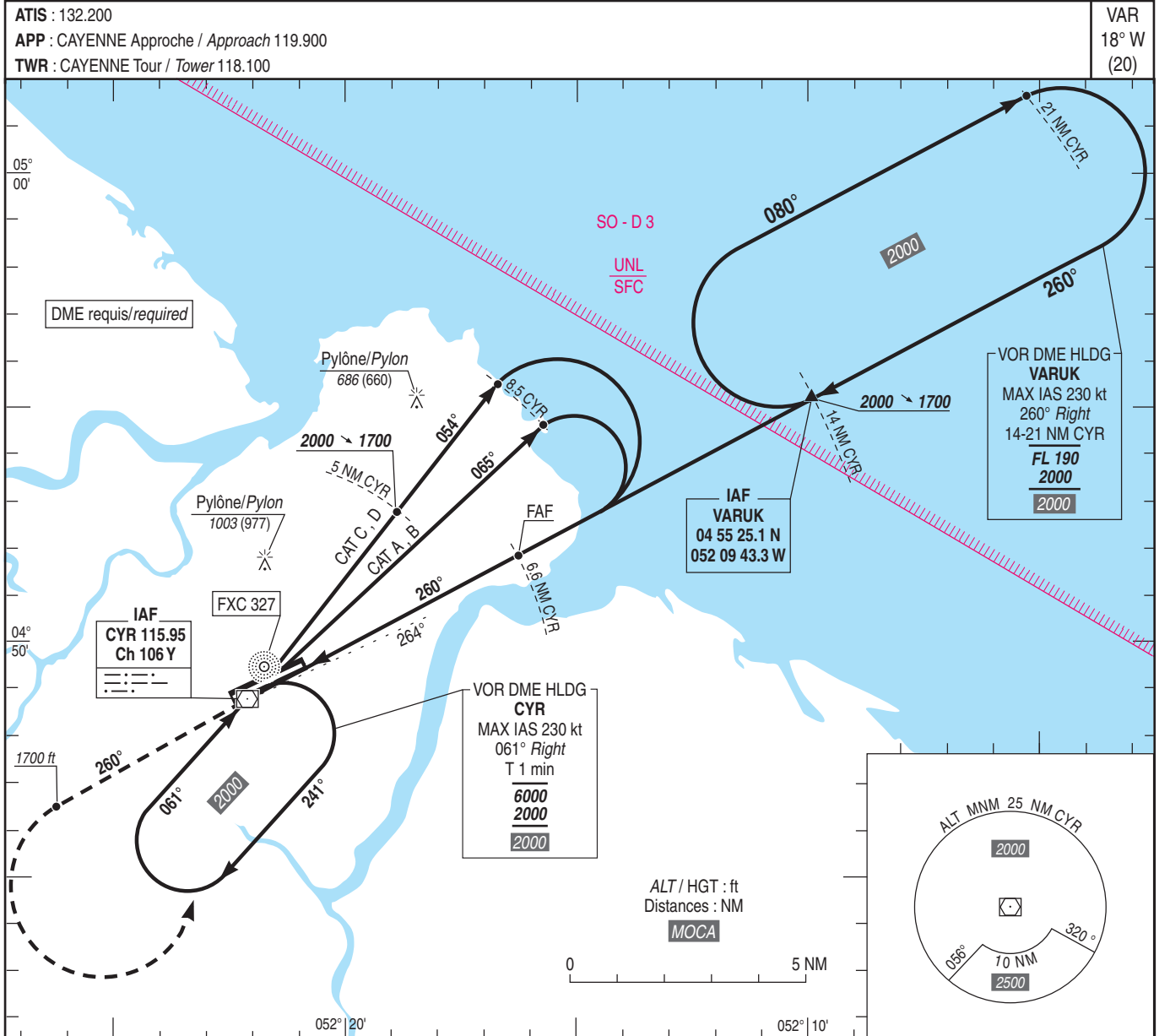
**CAYENNE FELIX EBOUE**

Instrument approach

CAT A B C D

ALT AD : 26 (1 hPa), THR : 25

VOR RWY 26



TA : 3000

API : Monter sur le RDL 260° CYR (RM 260°). A 1700 (1674) tourner à gauche pour rejoindre l'attente en montée vers 2000 (1974). Ne pas accélérer avant 1700 (1674).

Missed APCH : Climb on RDL 260° CYR (MAG 260°). At 1700 (1674) turn left to enter into holding climbing up to 2000 (1974). Do not accelerate before 1700 (1674).

THR ← (NM) 0.1  
CYR ← (NM) 1.5

5.2 6.6

REF HGT : ALT AD

CAT	VOR			MVL / Circling (1)			DME CYR				
	MDA (H)	RVR	OCH	MDA (H)	VIS	OCH	NM	5	4	3	2
A		1500		840 (820)	1500	811	ALT	1220	900	590	270
B	680 (640)	1500	634	840 (820)	1600	811	(HGT)	(1194)	(874)	(564)	(244)
C		2400		940 (920)	2400	910					
D		2400		1090 (1070)	3600	1064					

Observations / Remarks : (1) MVL interdites au Nord de la piste - HJ seulement / Circling prohibited North of RWY - HJ only.

		70 kt	85 kt	100 kt	115 kt	130 kt	160 kt	185 kt
FAF - THR	5.2 NM	4 min 28	3 min 41	3 min 08	2 min 43	2 min 24	1 min 57	1 min 41
FAF - MAPT	5.1 NM	4 min 23	3 min 36	3 min 04	2 min 40	2 min 22	1 min 55	1 min 40
VSP (ft/min)		365	445	525	605	680	840	980