

APPROCHE AUX INSTRUMENTS

CAYENNE FELIX EBOUE

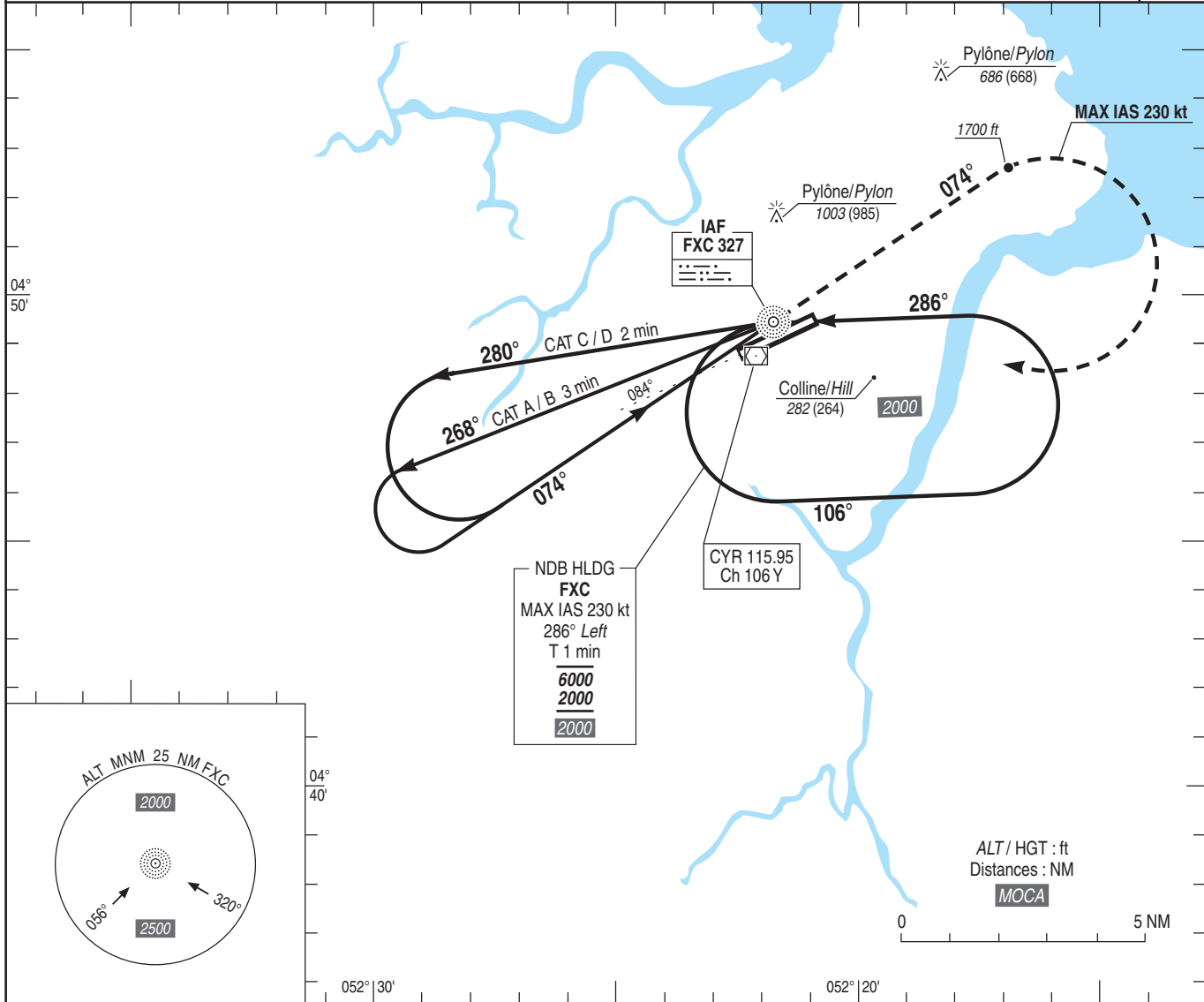
Instrument approach

CAT A B C D

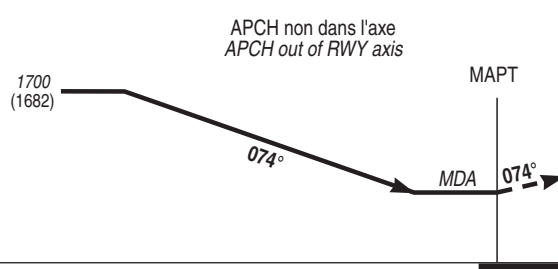
ALT AD : 26, THR : 18 (1 hPa)

NDB RWY 08

ATIS : 132.200 APP : CAYENNE Approche / Approach 119.900 TWR : CAYENNE Tour / Tower 118.100	VAR 18° W (20)
--	-----------------------------



TA : 3000



API : Monter au **QDR 074° FXC** (RM 074°). A **1700** (1682), tourner à **droite** vers **FXC** en montée vers **2000** (1982).
Ne pas accélérer avant 1700 (1682).

Missed APCH : Climb **QDR 074° FXC** (MAG 074°). At **1700** (1682) turn **right** to **FXC** climbing up to **2000** (1982).
Do not accelerate before 1700 (1682).

MNM AD : distances verticales en pieds, RVR et VIS en mètres / vertical distances in feet, RVR and VIS in meters. REF HGT : ALT THR

CAT	NDB			MVL/Circling (1)		
	MDA (H)	RVR	OCH	MDA (H)	VIS	OCH
A				890 (880)		872
B	890 (880)	3600	872	890 (880)	3600	872
C				910 (890)		888
D				1090 (1080)		1072

Observations / Remarks : (1) MVL interdites au Nord de la piste - HJ seulement / Circling prohibited North of RWY - HJ only.