

APPROCHE AUX INSTRUMENTS

CAYENNE FELIX EBOUE

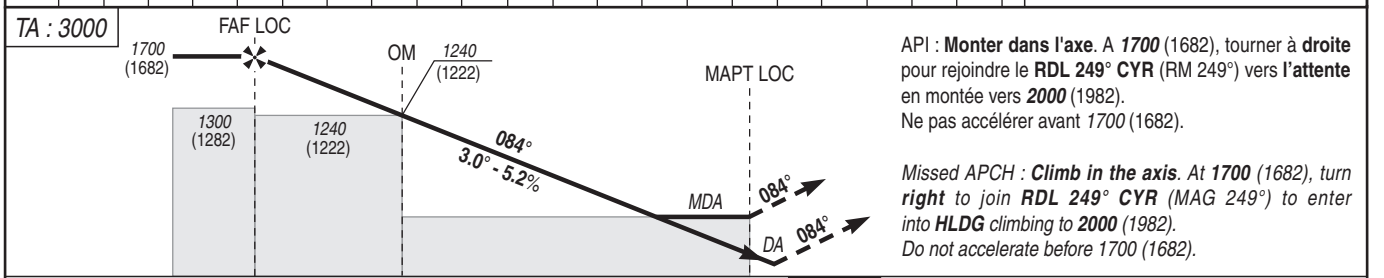
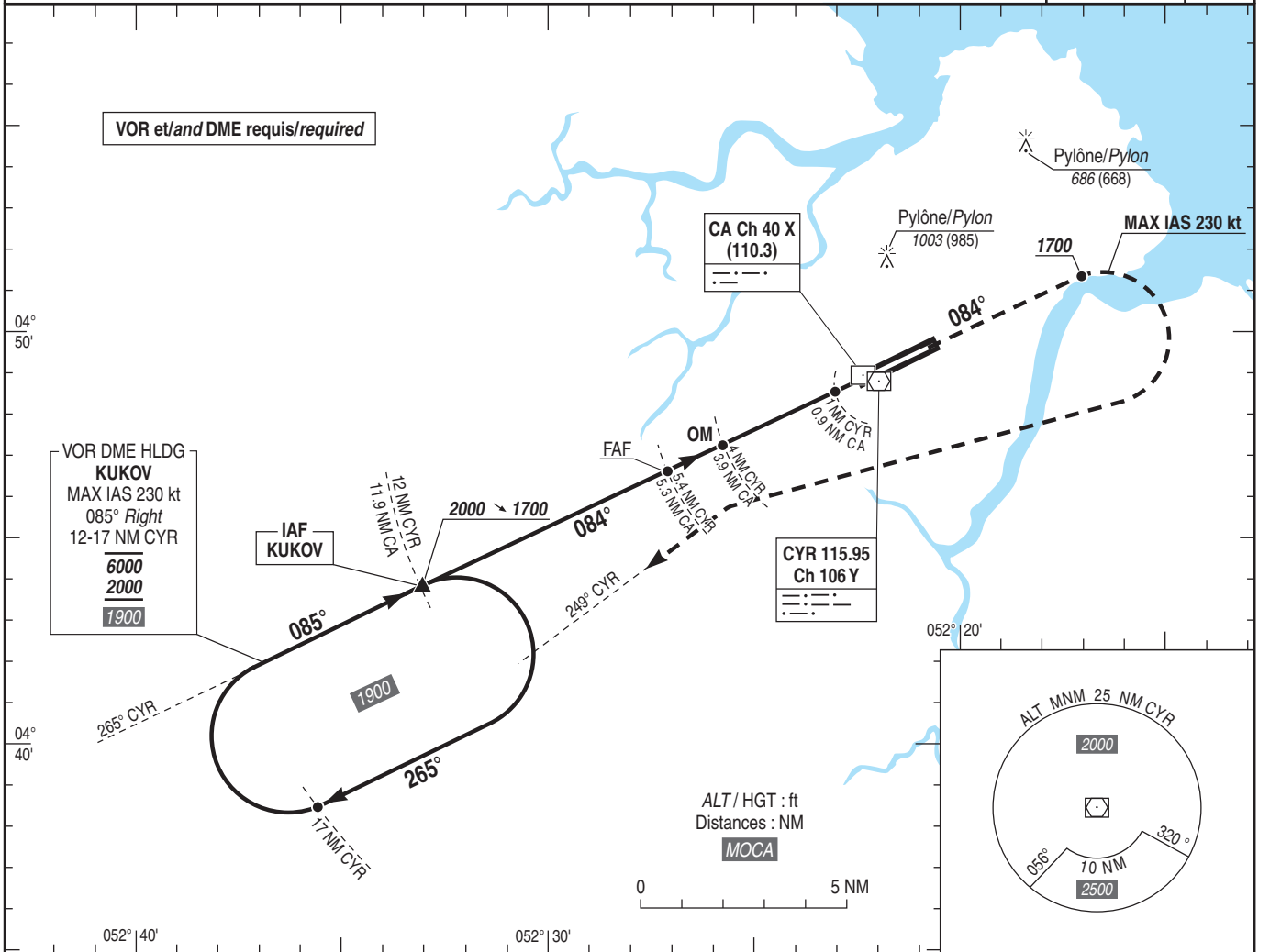
Instrument approach

CAT A B C D

ALT AD : 26, THR : 18 (1 hPa)

ILS Y ou/ or LOC Y RWY 08

ATIS CAYENNE 132.200 APP : CAYENNE Approche / Approach 119.900 TWR : CAYENNE Tour / Tower 118.100	ILS - DME CA 110.3 RDH : 49	VAR 18° W (20)
--	---	-----------------------------



API : Monter dans l'axe. A 1700 (1682), tourner à droite pour rejoindre le RDL 249° CYR (RM 249°) vers l'attente en montée vers 2000 (1982).
Ne pas accélérer avant 1700 (1682).

Missed APCH : Climb in the axis. At 1700 (1682), turn right to join RDL 249° CYR (MAG 249°) to enter into HLDG climbing to 2000 (1982).
Do not accelerate before 1700 (1682).

→ THR (NM)	5.1	3.7	0.7	0
→ CYR (NM)	5.4	4	1	
→ CA (NM)	5.3	3.9	0.9	

MNM AD : distances verticales en pieds, RVR et VIS en mètres / vertical distances in feet, RVR and VIS in metres. REF HGT : ALT THR

CAT	ILSY			LOCY			MVL / Circling (1)			DME CA					
	DA (H)	RVR	OCH	MDA (H)	RVR	OCH	MDA (H)	VIS	OCH	NM	5	4	3	2	1
A	280 (270)		257		1500		730 (720)	1600	708	ALT	1590	1270	960	640	330
B	280 (270)		264		1500		730 (720)	1600	711	(HGT)	(1572)	(1252)	(942)	(622)	(312)
C	300 (290)	900	275	450 (440)	1600	425	910 (900)	2400	888	DME CYR					
D	300 (290)		285		1600		1090 (1080)	3600	1072	NM	5	4	3	2	1
DL	310 (300)		291		-	-	-	-	-	ALT	1560	1240	930	610	290
										(HGT)	(1542)	(1222)	(912)	(592)	(272)

Observations / Remarks : (1) MVL interdites au Nord de la piste - HJ seulement / Circling prohibited North of RWY - HJ only.

FAF - THR	5.1 NM	70 kt	85 kt	100 kt	115 kt	130 kt	160 kt	185 kt
FAF - MAPT	4.4 NM	4 min 24	3 min 37	3 min 05	2 min 41	2 min 22	1 min 55	1 min 40
VSP (ft/min)		370	450	530	610	685	845	980