

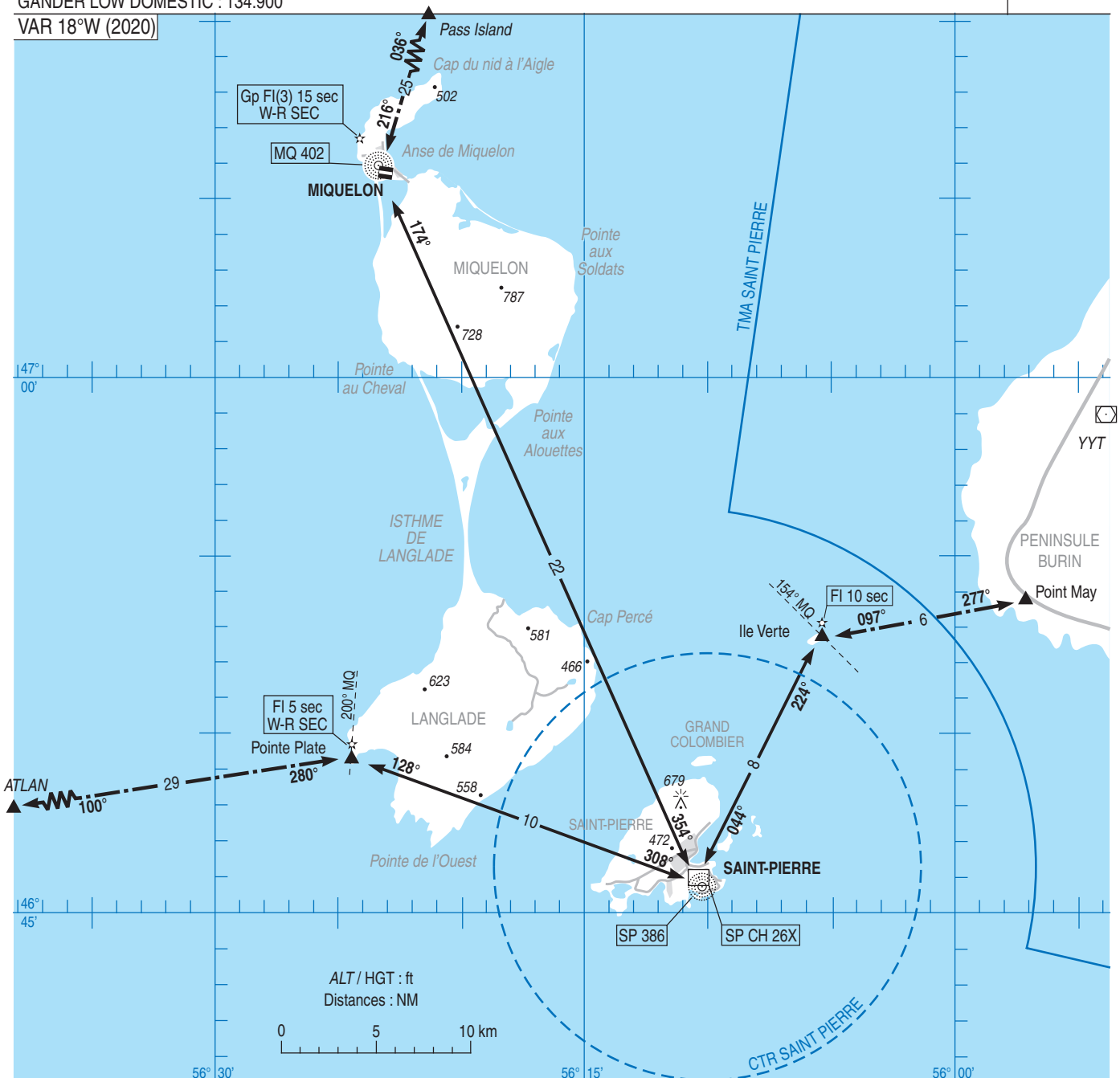
SAINT PIERRE - MIQUELON
ZONE VFR DE NUIT / NIGHT VFR AREA

ST-PIERRE APP : 119.100
ST-PIERRE TWR : 119.100 - 118.500
MIQUELON INFO : 118.275
GANDER LOW DOMESTIC : 134.900

← Sur clairance ATC
With ATC clearance

Non
WGS-84

VAR 18°W (2020)



ALTITUDE IMPOSEE SUR TOUS TRONCONS (sauf autorisation ATC) :
MINI 2000 ft AMSL - MAX 5500 ft AMSL

Au départ, gagner une altitude de 2000 ft, verticale AD avant de poursuivre en route.
A l'arrivée, verticale terrain 2000 ft, intégration circuits.
Respect de la réglementation relative au survol des régions maritimes, aucune dérogation ne sera accordée.
Les itinéraires vers ATLAN, Pass Island et Point May ne sont utilisables que pour les aéronefs en provenance ou à destination du Canada.
Il est rappelé que les pilotes qualifiés VFR de nuit Français doivent appliquer la réglementation la plus restrictive en espace Canadien.
La veille de la fréquence radio 119.100 est obligatoire sur tous les tronçons.

PROCEDURES EN CAS D'IMPOSSIBILITE D'ASSURER LIAISONS AIR/SOL :
Poursuivre le vol tel que prévu au plan de vol, effectuer une verticale aérodrome à 2000 ft, phares et feux allumés, puis rejoindre le circuit en vue d'atterrissage.
Important : plus grande vigilance recommandée afin d'éviter tout risque d'abordage.

RENSEIGNEMENTS COMPLEMENTAIRES :
Tour de piste 1000 ft AAL - Tour de piste 08 main droite.

COMPULSORY ALTITUDE ON ALL THE ROUTES (except ATC clearance) :
MNM 2000 ft AMSL - MAX 5500 ft AMSL

On departure, climb to ALT 2000 ft, overhead AD before joining en-route segment.
On arrival, overhead AD ALT 2000 ft, then join the circuit.
Adhere to maritime areas overfly regulation, no derogation allowed.

Routes to ATLAN, Pass Island and Point May available only for ACFT coming from or going to Canada.
Night VFR pilots with French qualification are reminded to apply the most restrictive regulation within Canadian airspace.
Watch the frequency 119.100 compulsorily on all routes.

PROCEDURES IN CASE OF NO AIR - TO - GROUND RADIO COMMUNICATIONS :
Follow the flight in accordance with FPL, proceed overhead AD at ALT 2000 ft, switch on landing lights, then join the circuit to land.
Important : extreme vigilance recommended to avoid any collision.

COMPLEMENTARY :
Landing pattern 1000 ft AAL - Right hand circuit RWY 08.