

APPROCHE AUX INSTRUMENTS

SAINT PIERRE

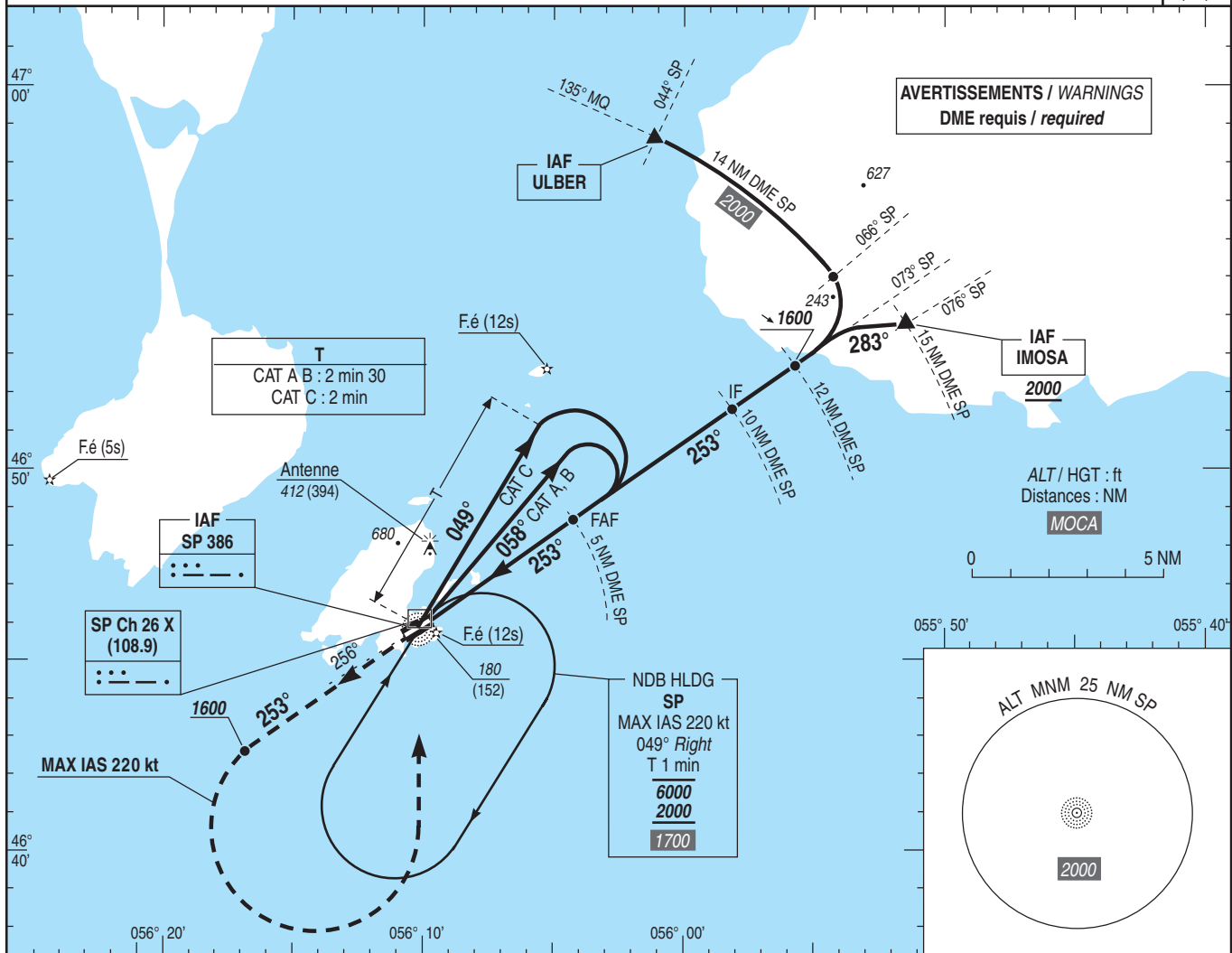
Instrument approach

CAT A B C

ALT AD : 28 , THR : 18 (1 hPa)

NDB RWY 26

APP : SAINT PIERRE Approche/Approach 119.100 - 118.500 VAR 18° W (20)
TWR : SAINT PIERRE Tour/Tower 119.100 - 118.500

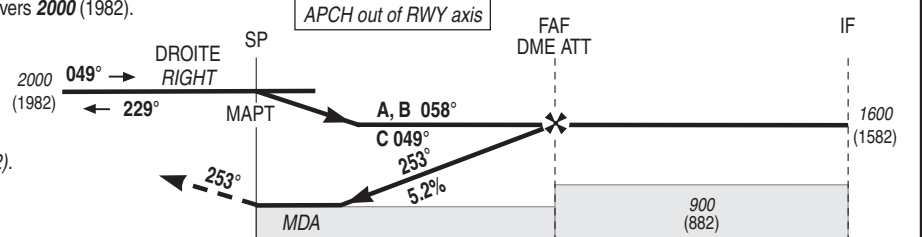


TA : 18000

API : Monter QDR 253° SP (RM 253°).
A 1600 (1582), tourner à gauche vers SP en montée vers 2000 (1982).
Ne pas tourner avant le MAPT.
Monter à 1600 (1582) avant d'accélérer en palier.

APCH non dans l'axe
APCH out of RWY axis

Missed APCH : Climb QDR 253° SP (MAG 253°).
At 1600 (1582), turn left to SP climbing to 2000 (1982).
Do not turn before MAPT.
Climb to 1600 (1582) prior to level acceleration.



THR	← (NM)	0.0	4.8	9.8
DME SP	← (NM)	0.2	5.0	10.0

MNM AD : distances verticales en pieds, RVR et VIS en mètres / vertical distances in feet, RVR and VIS in metres. REF HGT : ALT THR

CAT	NDB + DME SP			MVL / Circling (1)		DME SP			
	MDA (H)	RVR	OCH	MDA (H)	VIS	NM	2	3	4
A	490 (470)	1400	463	720 (700)	1500	ALT	640	960	1280
B		1500		720 (700)	1600	(HGT)	(622)	(942)	(1262)
C		1600		820 (800)	2400				

Observations / Remarks : (1) MVL interdites au Nord de la piste / Circling prohibited North of RWY.

FAF - MAPT	5.1 NM	70 kt 4 min 22	80 kt 3 min 50	90 kt 3 min 24	100 kt 3 min 04	115 kt 2 min 40	130 kt 2 min 21	145 kt 2 min 07	160 kt 1 min 55
VSP (ft/min)		370	420	475	530	610	685	765	845