

APPROCHE AUX INSTRUMENTS

SAINT PIERRE

Instrument approach

CAT A B C

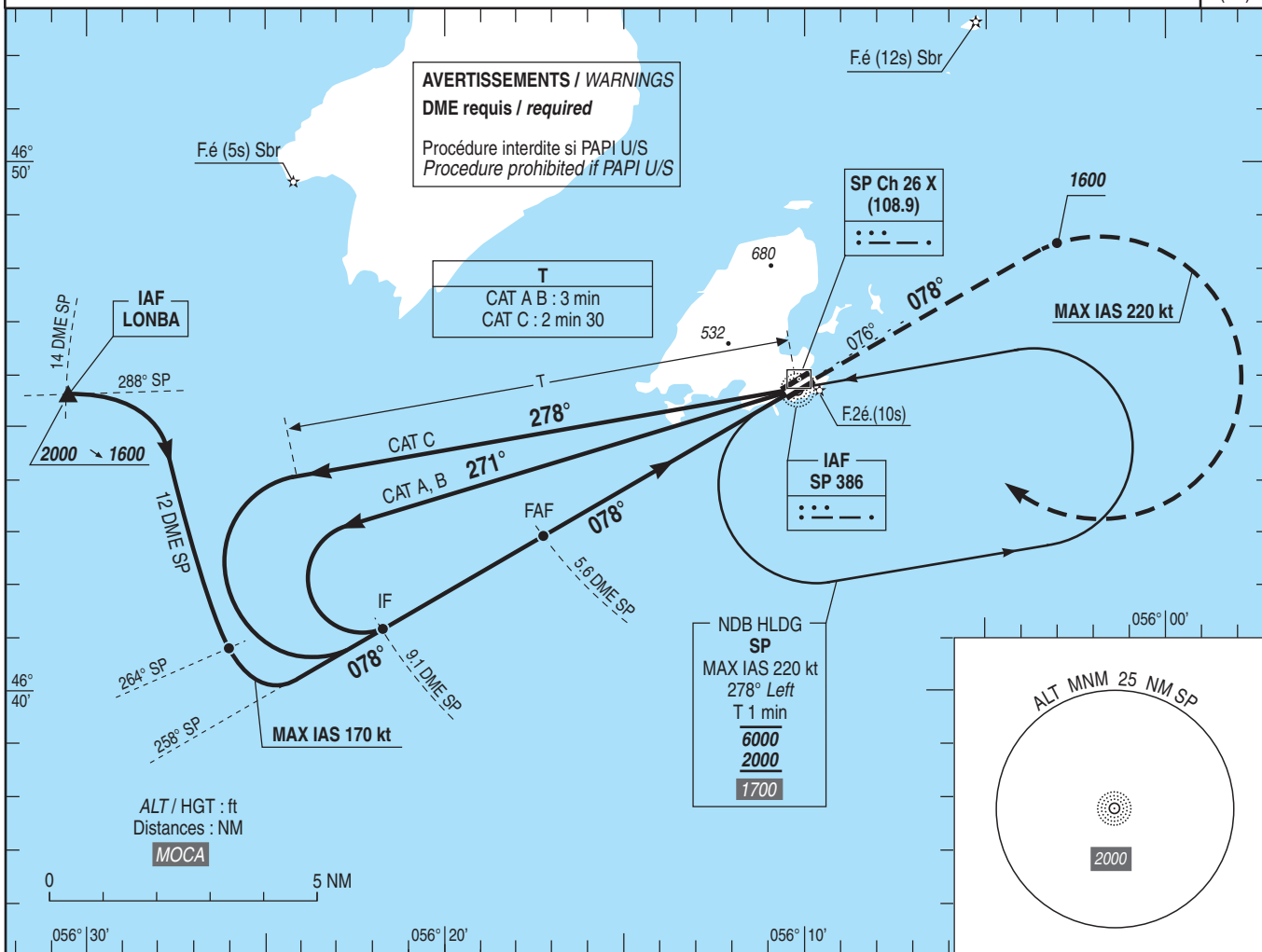
ALT AD : 28 (1 hPa), THR : 28

NDB RWY 08

APP : SAINT PIERRE Approche/Approach 119.100 - 118.500

TWR : SAINT PIERRE Tour/Tower 119.100 - 118.500

VAR
18° W
(20)



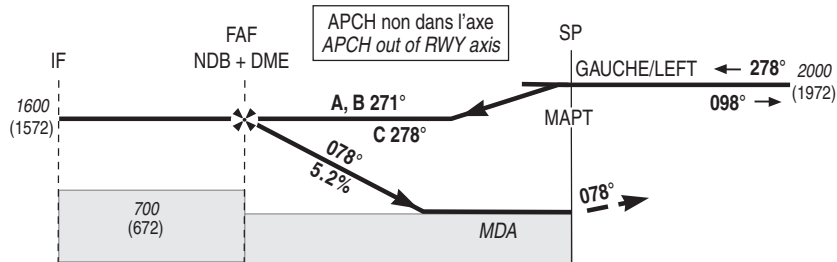
TA : 18000

API : Monter au **QDR 078° SP** (RM 078°). A **1600** (1572), tourner à droite vers SP en montée vers **2000** (1972).

Ne pas tourner avant le MAPT.
Monter à 1600 (1572) avant d'accélérer en palier.

Missed APCH : Climb **QDR 078° SP** (MAG 078°). At **1600** (1572), turn right to SP climbing to **2000** (1972).

Do not turn before MAPT.
Climb to 1600 (1572) prior to level acceleration.



→ THR (NM)	8.3	4.8	0.0	
→ DME SP (NM)	9.1	5.6	0.8	0.2

MNM AD : distances verticales en pieds, RVR et VIS en mètres / vertical distances in feet, RVR and VIS in meters.

REF HGT : ALT AD

CAT	NDB + DME SP			MVL/Circling (1)		DME SP			
	MDA (H)	RVR	OCH	MDA (H)	VIS	NM	5	4	3
A		1500		850 (820)	1500	ALT	1410	1090	770
B	560 (530)	1500	522	850 (820)	1600	(HGT)	(1382)	(1062)	(742)
C		2000		950 (920)	2400				

Observations/Remarks : (1) MVL interdites au nord de la piste / Circling prohibited north RWY.

FAF - MAPT	5.5 NM	70 kt 4 min 43	80 kt 4 min 08	90 kt 3 min 40	100 kt 3 min 18	115 kt 2 min 52	130 kt 2 min 32	145 kt 2 min 17	160 kt 2 min 04
VSP (ft/min)		370	420	475	530	610	685	765	845