

APPROCHE AUX INSTRUMENTS

MIQUELON

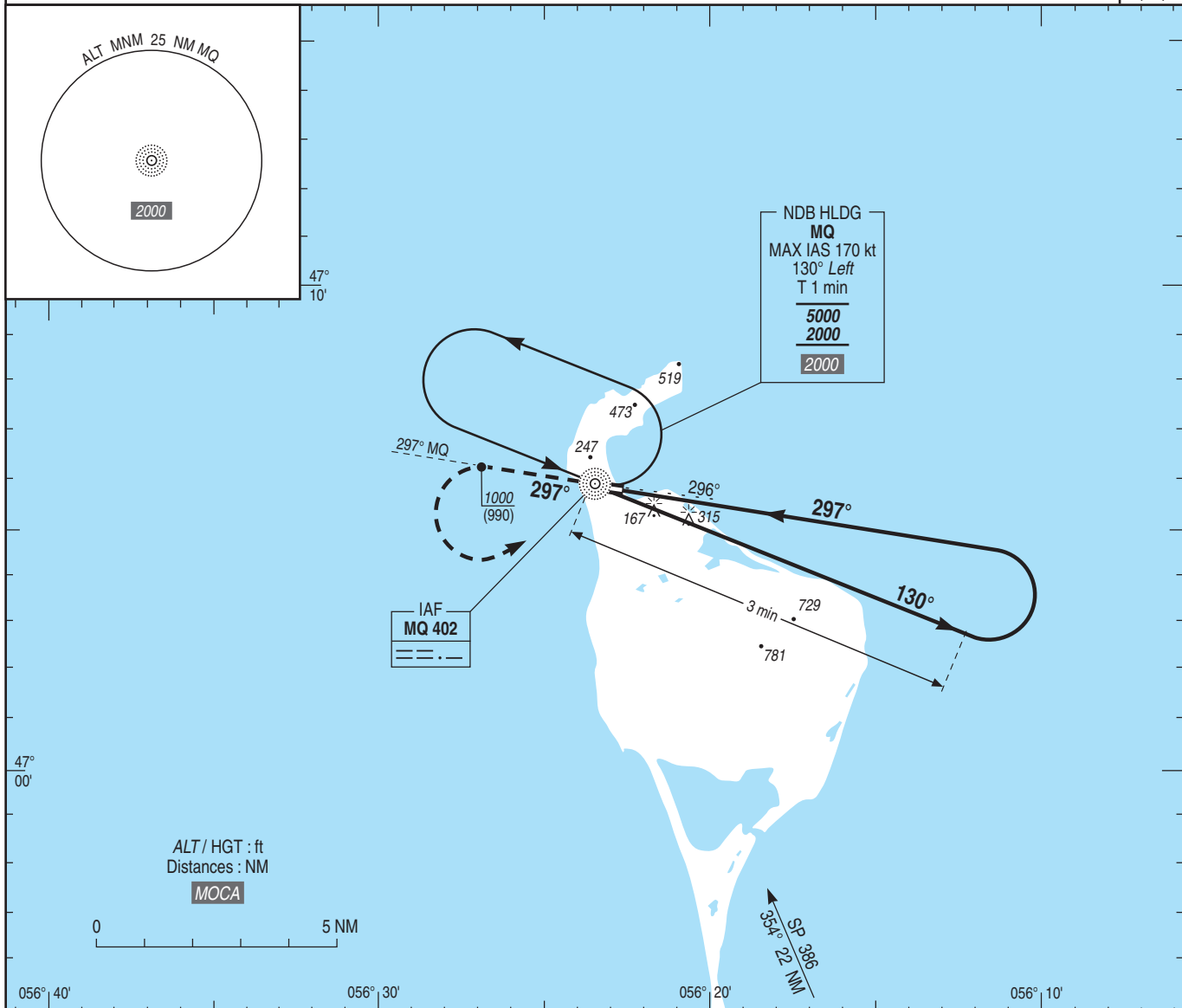
Instrument approach

CAT A B

NDB RWY 30

ALT AD : 10 (1 hPa), THR : 8

APP : SAINT PIERRE Approche / Approach 119.100	VAR
TWR : NIL (AD non contrôlé / Not-controlled AD)	18° W
AFIS : MIQUELON Information 118.275 (FR seulement/only)	(20)



TA : 18000

API : Monter sur le **QDR 297° MQ** (RM 297°).
 A **1000** (990), tourner à **gauche** vers **MQ**, pour intégrer l'attente en montée vers **2000** (1990).
 Monter à **1100** (1090) avant d'accélérer en palier.

*Missed APCH: climb QDR 297° MQ (MAG 297°).
 At 1000 (990), turn left to MQ to join holding climbing to 2000 (1990).
 Climb to 1100 (1090) prior to level acceleration.*

MNM AD : distances verticales en pieds, RVR et VIS en mètres / vertical distances in feet, RVR and VIS in metres. REF HGT : ALT AD

CAT	NDB			MVL / Circling (1)	
	MDA (H)	RVR	OCH	MDA (H)	VIS
A	690 (680)	1500	679	790 (780)	1500
B				840 (830)	1600

Observations/Remarks : (1) interdites au Nord de la piste / prohibited North of runway.