

APPROCHE AUX INSTRUMENTS

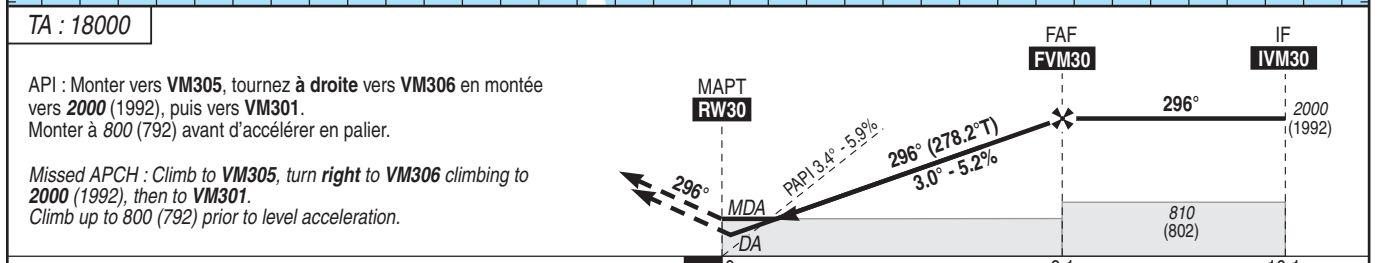
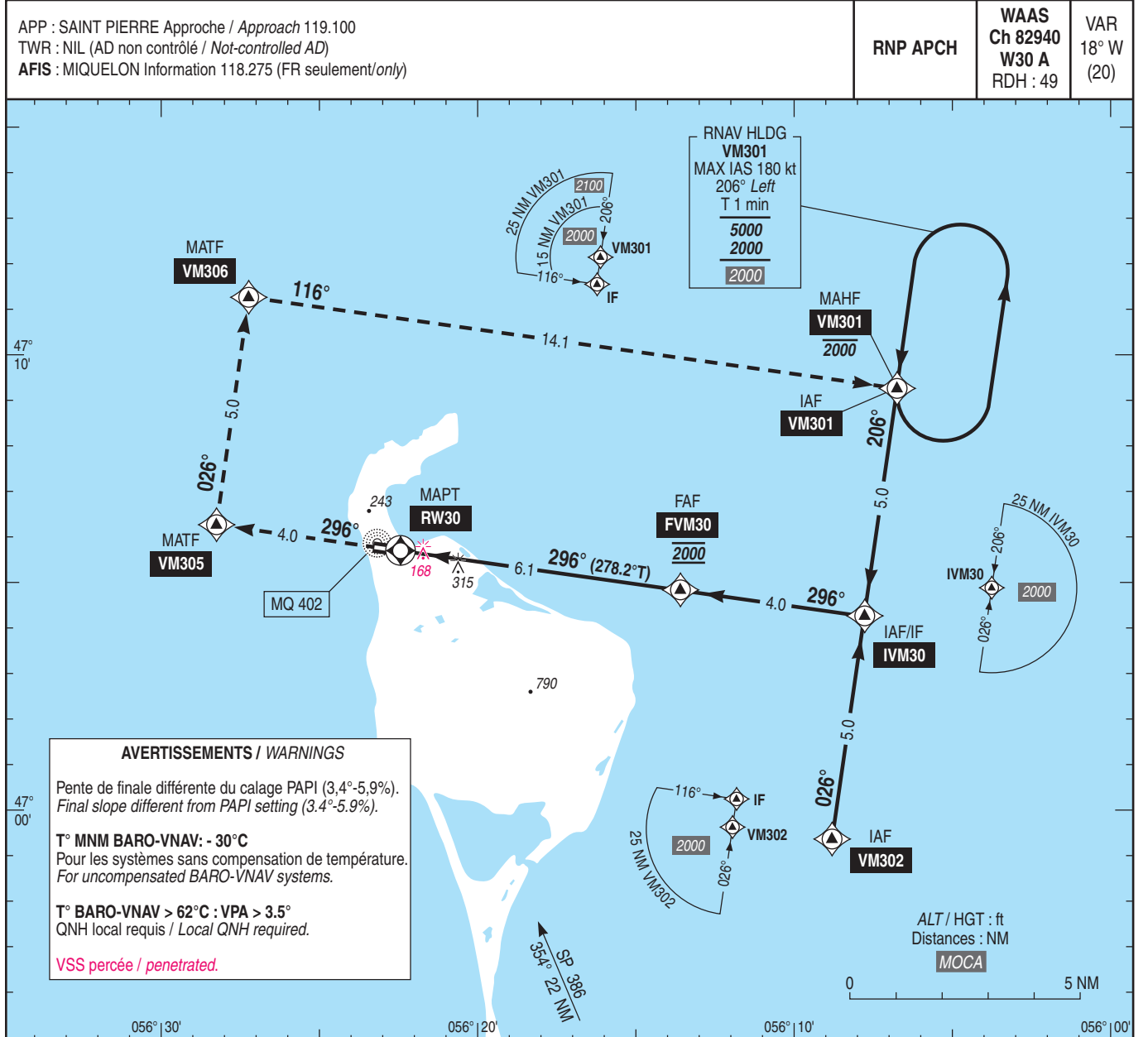
Instrument approach

CAT A B

ALT AD : 10, THR : 8 (1 hPa)

MIQUELON

RNAV (GNSS) RWY 30



TA : 18000

API : Monter vers VM305, tournez à droite vers VM306 en montée vers 2000 (1992), puis vers VM301. Monter à 800 (792) avant d'accélérer en palier.

Missed APCH : Climb to VM305, turn right to VM306 climbing to 2000 (1992), then to VM301. Climb up to 800 (792) prior to level acceleration.

THR ← (NM)

MNM AD : distances verticales en pieds, RVR et VIS en mètres / vertical distances in feet, RVR and VIS in metres. REF HGT : ALT THR

CAT	LPV			LNAV-VNAV			LNAV			MVL / Circling (1)		DIST RW30 NM	ALT (HGT)
	DA (H)	RVR	OCH	DA (H)	RVR	OCH	MDA (H)	RVR	OCH	MDA (H)	VIS		
A	300 (290)	1400	290	450 (440)	2000	435	570 (560)	1500	558	790 (780)	1500	6	1970 (1962)
B	310 (310)		302	460 (450)	2100	448				830 (820)	1600	5	1650 (1642)
												4	1330 (1322)
												3	1010 (1002)
												2	690 (682)

Observations / Remarks : (1) MVL interdites au Nord de la piste / Circling prohibited North of runway.
Panne de guidage GNSS lors de l'approche / Loss of GNSS guidance during approach : voir / see AIP ENR 1.5.
Approche à vue et MVL interdites de nuit en cas de panne des PAPI / Visual approach and circling prohibited at night in case of PAPI failure.

FAF - RW30	6.1 NM	70 kt	80 kt	90 kt	100 kt	110 kt	120 kt
VSP (ft/min)		370	425	480	530	585	635
		5 min 14	4 min 35	4 min 04	3 min 40	3 min 20	3 min 03