

APPROCHE AUX INSTRUMENTS

MIQUELON

Instrument approach

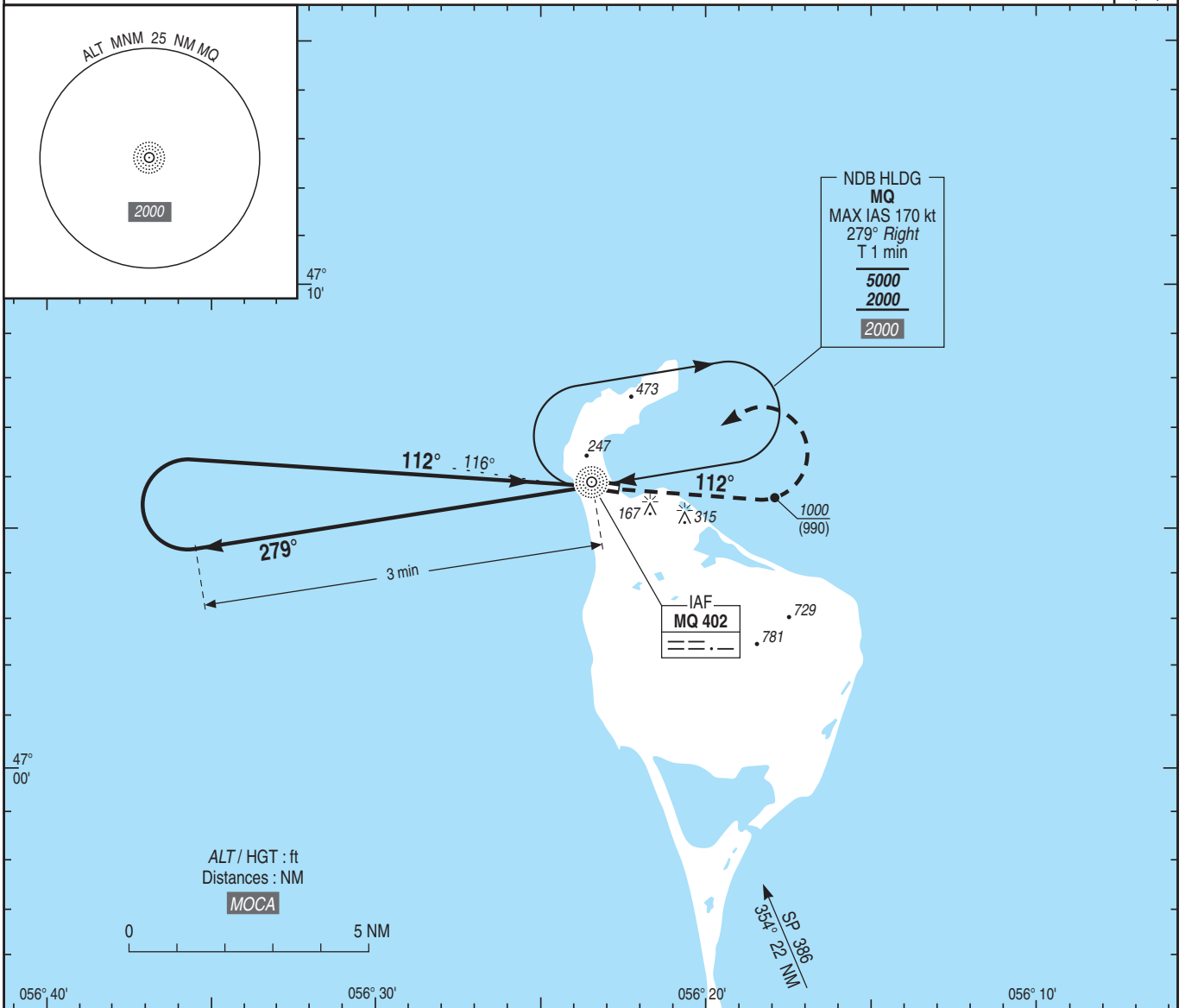
CAT A B

NDB RWY 12

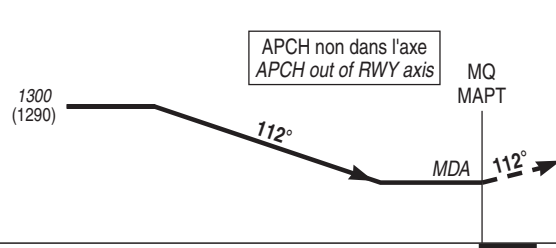
ALT AD : 10 (1 hPa), DTHR : 7

APP : SAINT PIERRE Approche / Approach 119.100
TWR : NIL (AD non contrôlé / Not-controlled AD)
AFIS : MIQUELON Information 118.275 (FR seulement/only)

VAR
18° W
(20)



TA : 18000



API : Monter au QDR 112° MQ (RM 112°).
A 1000 (990), tourner à gauche vers MQ, en montée vers 2000 (1990).
Monter à 1100 (1090) avant d'accélérer en palier.

Missed APCH : climb QDR 112° MQ (MAG 112°).
At 1000 (990), turn left to MQ, climbing up to 2000 (1990).
Climb to 1100 (1090) prior to level acceleration.

MNM AD : distances verticales en pieds, RVR et VIS en mètres / vertical distances in feet, RVR and VIS in metres.

REF HGT : ALT AD

CAT	NDB			MVL / Circling (1)	
	MDA (H)	RVR	OCH	MDA (H)	VIS
A	650 (640)	1500	637	790 (780)	1500
B					1600

Observations / Remarks : (1) interdites au Nord de la piste / prohibited North of runway.