

APPROCHE AUX INSTRUMENTS

MIQUELON

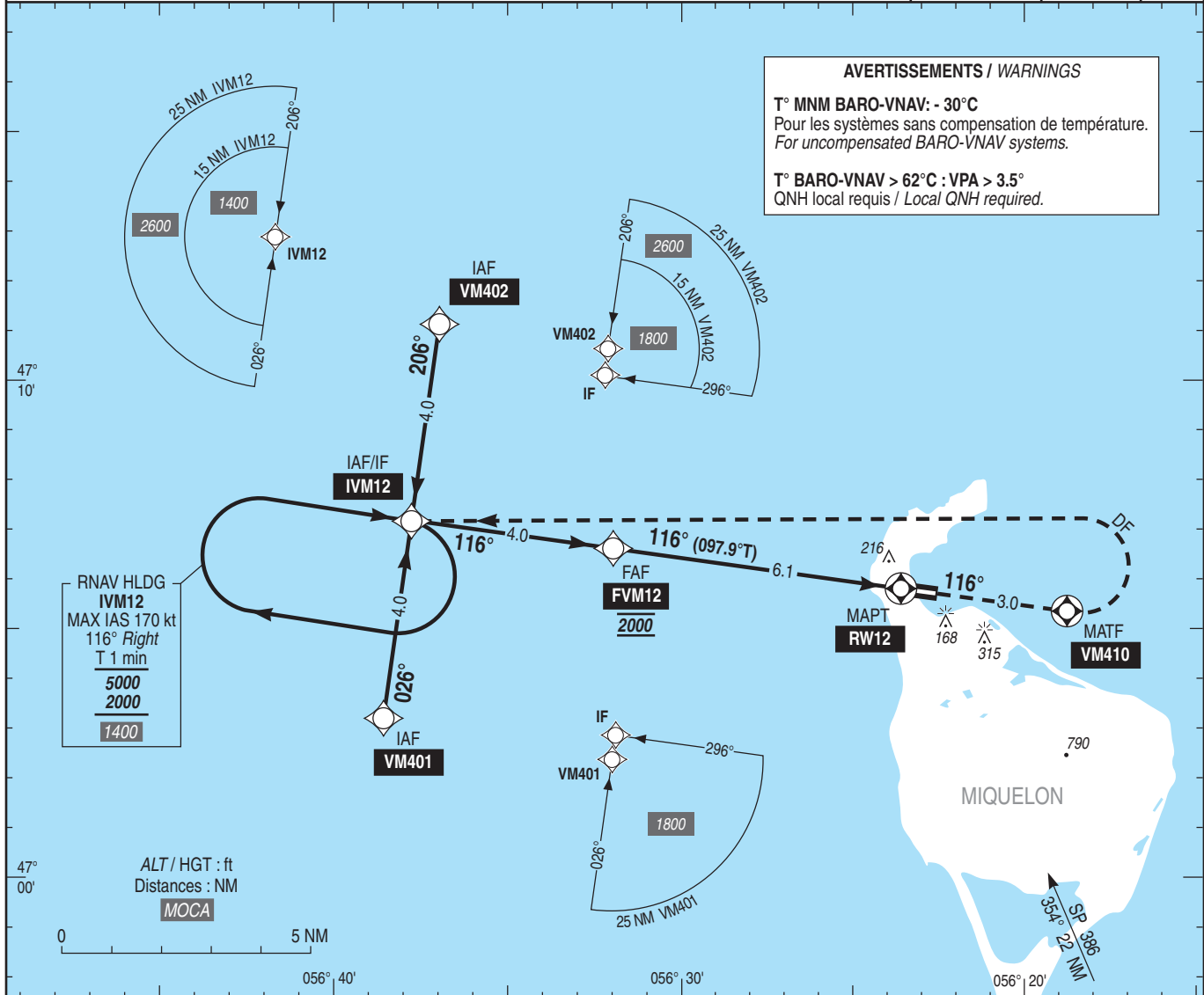
Instrument approach

CAT A B

ALT AD : 10, DTHR : 7 (1 hPa)

RNAV (GNSS) RWY 12

APP : SAINT PIERRE Approche / Approach 119.100 TWR : NIL (AD non contrôlé / Not-controlled AD) AFIS : MIQUELON Information 118.275 (FR seulement/only)	RNP APCH	WAAS Ch 71522 W12 A RDH : 49	VAR 18° W (20)
--	----------	---------------------------------------	----------------------



TA : 18000

API : Monter vers **VM410**, puis tourner à **gauche** direct vers **IVM12** pour intégrer l'attente en montée vers **2000** (1993), ou suivre instruction du contrôle.
Monter à **1300** (1293) avant d'accélérer en palier.

Missed APCH : Climb towards **VM410**, then turn **left** direct to **IVM12** to enter the holding pattern climbing up to **2000** (1993), or follow ATC instructions.
Climb up to **1300** (1293) prior to level acceleration.

→ DTHR (NM) 10.1 6.1 0

MNM AD : distances verticales en pieds, RVR et VIS en mètres / vertical distances in feet, RVR and VIS in metres. REF HGT : ALT DTHR

CAT	LPV			LNAV-VNAV			LNAV			MVL / Circling (1)		DIST RW12						
	DA (H)	RVR	OCH	DA (H)	RVR	OCH	MDA (H)	RVR	OCH	MDA (H)	VIS	NM	ALT	6	5	4	3	2
A	280 (280)	1300	271	350 (340)	1500	336	460 (450)	1500	450	760 (760)	1500	6	1970	1650	1330	1010	690	
B	290 (290)	1400	283	360 (350)	1500	348	460 (450)	1500	450	800 (790)	1600		(1963)	(1643)	(1323)	(1003)	(683)	

Observations / Remarks : (1) MVL interdites au Nord de la piste / Circling prohibited North of runway.
Panne de guidage GNSS lors de l'approche / Loss of GNSS guidance during approach : voir / see AIP ENR 1.5.

FAF - RW12	6.1 NM	70 kt 5 min 14	80 kt 4 min 35	90 kt 4 min 04	100 kt 3 min 40	110 kt 3 min 20	120 kt 3 min 03
VSP (ft/min)		370	425	480	530	585	635