

# ATERRISSAGE A VUE

## Visual landing

Usage restreint  
Restricted use

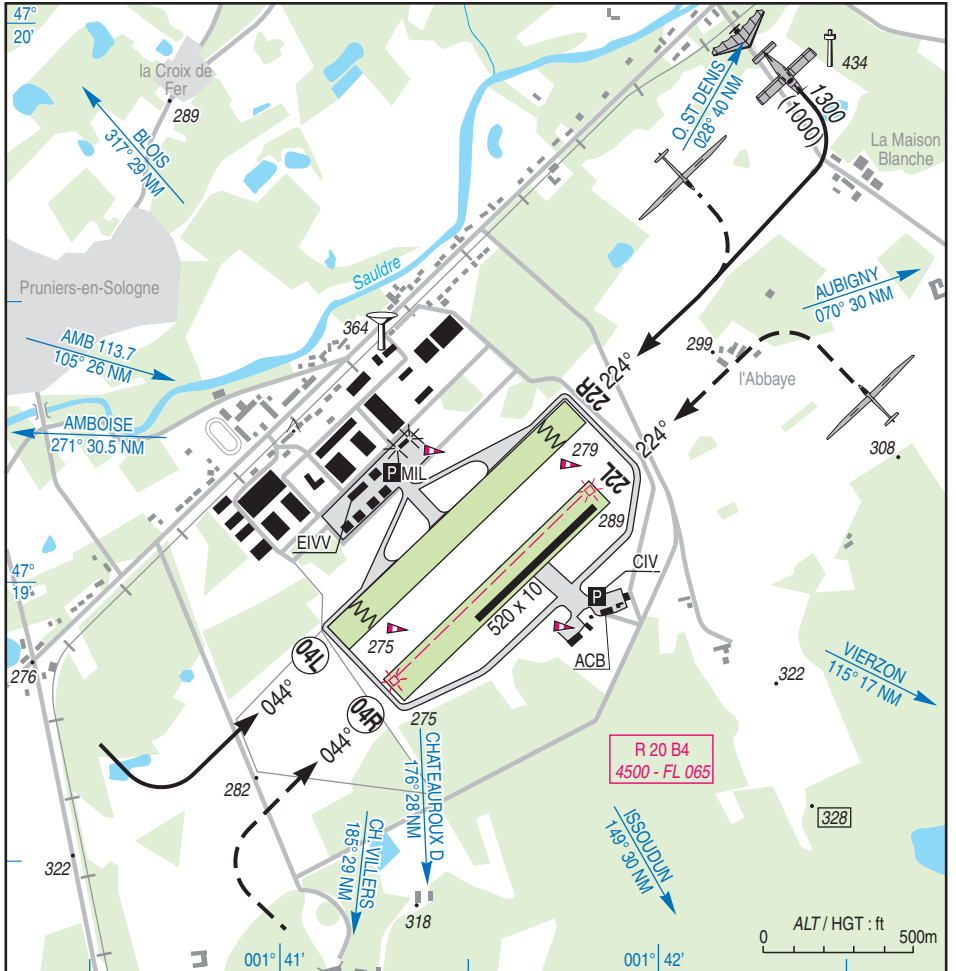
# ROMORANTIN PRUNIERS

## AD 2 LFYR ATT 01

22 FEB 2024

	<p><b>ALT AD : 289 (10 hPa)</b> LAT : 47 19 15 N LONG : 001 41 20 E</p>	<p><b>LFYR</b> Non WGS-84 VAR : 1° E (20)</p>
---	---	---

APP : NIL  
TWR : NIL  
A/A : 119.075



RWY	QFU	Dimensions <i>Dimension</i>	Nature <i>Surface</i>	Résistance <i>Strength</i>	TODA	ASDA	LDA
04 L	044	1100 x 100	Non Revêtue <i>Unpaved</i>	-	1100	1100	950
22 R	224				1100	1100	950
04 R	044	950 x 100	Non Revêtue <i>Unpaved</i>	-	950	950	950
22 L	224				950	950	950

**Aides lumineuses : NIL****Lighting aids : NIL**

## ROMORANTIN PRUNIER

### Conditions d'utilisation de l'AD

AD agréé à usage restreint réservé aux ACFT munis de radio

ACFT basés à plus de 80 NM de la plateforme doivent informer de leur intention de se poser sur le site

Le demandeur doit fournir par :

E-mail : da273.opc@intra.def.gouv.fr ou

☎ 02 54 98 57 50 au service de permanence les

éléments suivants :

- Nom / Prénom
- Marque / Type d'ACFT
- Immatriculation ACFT
- Provenance / Destination
- Date / Heure prévue d'ARR et DEP

Une non réponse de la part de la BA 273 vaut acceptation de la demande.

Inutilisable hors RWY et TWY

RWY non revêtue 04R/22L réservée aux planeurs, avions de servitude et avions basés

PRKG MIL est réservé aux seuls ACFT basés ou sur dérogation du directeur d'AD pour les ACFT extérieurs

#### RWY 04L/22R :

- Entraînements aux tours de piste basse hauteur interdits aux ACFT non basés
- Utilisation demi-largeur N par les planeurs, demi-largeur S par les avions

Du 15/04 au 30/10 intense activité de planeurs MIL

Utilisation simultanée ACFT et planeurs interdite

En période de pluie, RWY non revêtues souvent inutilisables, s'informer auprès de l'ACB

LDG et TKOF seront interrompus si un ACFT est immobilisé à moins d'une demi-largeur de l'axe

Pour ACFT MIL à destination BA 273 accord préalable chef plateforme : MIL 811 273 5776 ☎ 02 54 98 57 76 ou 02 54 98 57 99 ou 02 54 98 57 83 hors HOR BA 273

Le NR d'accord devra figurer en case 18 du FPL

Accès par voie routière à l'ACB de Sologne (entrée / sortie), contacter au préalable le 02.54.96.35.07

### Activités diverses

En l'absence d'activité MIL, l'inspection de l'aire de mouvement est non réalisée

Treillage planeurs (NR 879) : RWY 04R/22L

SFC - 2300 ft AMSL / 2000 ft ASFC, SR - SS

Treuil équipé d'un feu à éclats

Information des usagers : A/A Romorantin Pruniers

Voltige (NR 6406) : Axe de RWY 04/22 Nord,

limité à 1500 m de part et d'autre de l'ARP

1000 ft ASFC / 1300 ft AMSL - 4300 ft AMSL

SR - SS

Activité réservée aux planeurs basés

Activité réelle connue de : AVORD APP

### AD operating conditions

AD with restricted use reserved to radio-equipped ACFT

Home based ACFT more than 80 NM from the platform must inform for intention to land on the site

The applicant shall provide by :

E-mail : da273.opc@intra.def.gouv.fr or

☎ 02 54 98 57 50 in duty service following

elements :

- Last name / First name
- Brand / ACFT type
- ACFT Registration
- Flight from / to
- Date / Time of ARR and DEP

Without reply from BA 273 is considered as an agreement

Unusable outside RWY and TWY

Unpaved RWY 04R/22L reserved to gliders, tugs and based ACFT

MIL PRKG only available for based ACFT or under AD director agreement for non based ACFT

#### RWY 04L/22R :

- Low height patterns training prohibited to non based ACFT
- Use of N half strip by gliders and S half strip by ACFT

From 15/04 to 30/10 High MIL gliders activity

Simultaneous use by ACFT and gliders prohibited

During rainy period, unpaved RWY often unusable prior contact ACB

LDG and TKOF must be delayed if an ACFT is immobilized on that half inner RWY

Prior agreement required for MIL ACFT bound to the

BA 273 : MIL 811 273 5776 ☎ 02 54 98 57 76 or 02 54 98 57 99 or 02 54 98 57 83 out of BA 273 HOR

The agreement NR will be mentioned in FPL field 18

For road access to ACB Sologne (in - out), prior contact to 02.54.96.35.07 needed

### Special activity

If no MIL activity, the movement area is not carried out

Gliders winching (NR 879) : RWY 04R/22L

SFC - 2300 ft AMSL / 2000 ft ASFC, SR - SS

Winch equipped with a flashing light

Users information : A/A Romorantin Pruniers

Aerobatic (NR 6406) : RWY 04/22 North axis,

limited to 1500 m from / to ARP

1000 ft ASFC / 1300 ft AMSL - 4300 ft AMSL

SR - SS

Activity reserved for based gliders

Real activity known by : AVORD APP

---

**ROMORANTIN PRUNIER**

---

**Informations diverses / Miscellaneous**

Horaires sauf indication contraire / *Timetables unless otherwise specified*  
UTC HIV ; HOR ETE : -1HR / UTC WIN ; SKED SUM : -1HR

- 1 - **Situation / Location** : 6,5 Km SW Romorantin (41 - Loir et Cher)
- 2 - **ATS** : LUN-JEU / MON-THU : 0745-1700  
VEN / FRI : 0745-1200
- 3 - **VFR de nuit / Night VFR** : NIL
- 4 - **Gestionnaire / Managing Authority** : FAF - BA 273 - 41200 Romorantin  
☎ 02 54 98 57 50 poste/ext 25799 - 02 54 98 57 99
- 5 - **AVA** : DSAC Ouest (voir / see GEN)
- 6 - **BRIA** : LE BOURGET (voir / see GEN)
- 7 - **Préparation du vol / Flight preparation** :
- 8 - **MET** : VFR voir / see GEN VAC - IFR voir / see AIP GEN 3.5 ; Station : NIL
- 9 - **Douanes, Police / Customs, Police** : NIL
- 10 - **AVT** : Carburants / Fuel : CIV (ACB) : 100 LL  
Carte Total avec code pour distributeur automatique /  
*Total card with code for automatic fuel pump*  
Paiement : CB / Payment : credit card
- 11 - **RFFS** : Niveau / Level : 1  
Extincteurs sur roues, 2 x 10 kg (CO 2), 100 kg poudre /  
*Wheeled fire extinguishers, 2 x 10 kg (CO 2), 100 kg powder*
- 12 - **Péril animalier / Wildlife strike hazard** : NIL
- 13 - **Hangars pour aéronefs de passage / Transient aircraft hangars** : NIL
- 14 - **Réparations / Repairs** : NIL
- 15 - **ACB** : SOLOGNE : ☎ 02 54 96 35 07
- 16 - **Transports / Transport** : Cars MIL selon HOR de travail / *MIL buses depending on working HOR*. Taxis
- 17 - **Hôtels, Restaurants** : Sur AD : MIL seulement / *On AD : MIL only*  
A proximité : hôtels, restaurants / *In the vicinity : hotels, restaurants*