

# ATTERRISSAGE A VUE

Visual landing

Ouvert à la CAP

Public air traffic

19 MAY 22

# CAMBRAI NIERGNIES

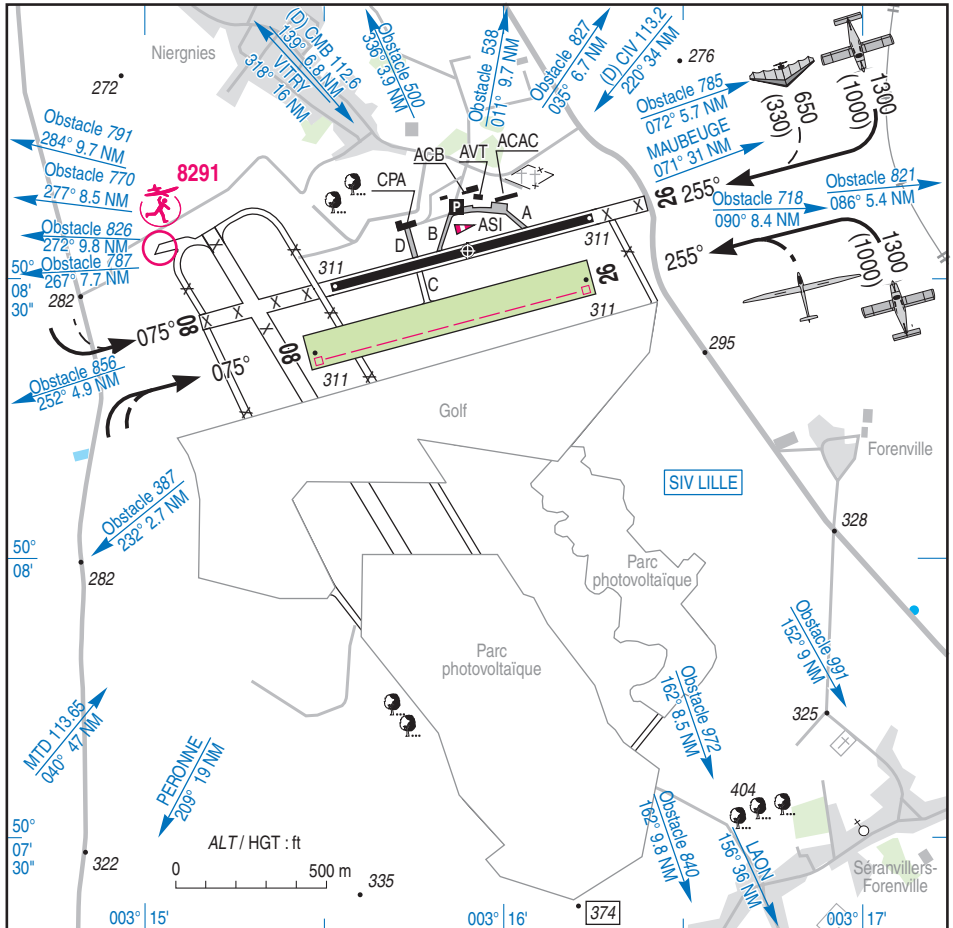
AD 2 LFGY ATT 01

	<p>CABLE</p>	<p><b>ALT AD : 312 (12 hPa)</b></p> <p>LAT : 50 08 29 N</p> <p>LONG : 003 15 49 E</p>	<p><b>LFGY</b></p> <p>Non WGS 84</p> <p>VAR : 0° (15)</p>
--	--------------	---	---

APP : NIL

TWR : NIL

A/A : 122.930



RWY	QFU	Dimensions Dimension	Nature Surface	Résistance Strength	TODA	ASDA	LDA
08	075	870 x 18	Revêtue Paved	5,7 t	870	870	870
26	255				870	870	870
08 R	075	1020 x 100	Non revêtue Unpaved	-	1020	1020	1020
26 L	255				1020	1020	1020

**Aides lumineuses :** Balises portatives Ulmer RWY 08/26 revêtue **Lighting aids :** Portable lighting Ulmer RWY 08/26 paved

## CAMBRAI NIERGNIES

### Consignes particulières / *Special instructions*

#### Conditions d'utilisation de l'AD

AD réservé aux ACFT munis de radio.

Utilisation possible de la piste revêtue par les planeurs.

Roulage hors piste et hors taxiway interdit.

#### Activités particulières

Activité de planeurs treuillés (N° 907) réservée aux usagers autorisés par CAA - SR - 30 à SS + 30. ALT maximale câble : 2000 ft AMSL.

Information des usagers sur A/A NIERGNIES.

#### AD operating conditions

AD reserved for radio-equipped ACFT .

Possible use of the paved RWY for gliders.

Taxiing outside RWY and TWY is forbidden.

#### Special activities

Glider winching activity (NR 907) reserved for users cleared by CAA - SR - 30 to SS + 30. Maximum ALT of cable : 2000 ft AMSL.

Information available on A/A NIERGNIES.

← AEM (N° 8291) : 500 ft ASFC SR-SS. Vols radiocommandés selon protocole.

AEM (NR 8291): 500 ft ASFC SR-SS. Radio controlled model flying as per protocol.

### Informations diverses / *Miscellaneous*

Horaires sauf indication contraire / *Timetables unless otherwise specified*  
UTC HIV ; HOR ETE : -1HR / UTC WIN ; SKED SUM : -1HR

- 1 - **Situation / Location** : 5 km SSE Cambrai (59 - Nord).
- 2 - **ATS** : NIL.
- 3 - **VFR de nuit / Night VFR** : L'utilisation des pistes 08 et 26 en VFR de nuit est limitée aux pilotes dont les entreprises et organismes sont autorisés par l'exploitant de Cambrai-Niergnies à occuper ou utiliser la zone des aéronefs basés.  
*Use of RWY 08 and 26 with night VFR conditions is limited to pilotes whose companies or organizations are authorized by AD operator of Cambrai-Niergnies to stand or to use the home-based ACFT area.*
- 4 - **Exploitant d'aérodrome / AD operator** : Communauté d'Agglomération de Cambrai (CAC).  
14, rue Neuve - BP 375.  
59407 Cambrai Cedex.
- 5 - **CAA** : NORD PAS-DE-CALAIS (voir / see GEN).
- 6 - **BRIA** : BORDEAUX (voir / see GEN).
- 7 - **Préparation du vol / Flight preparation** : Acheminement FPL VFR / *Addressing VFR FPL* : voir / see GEN 12.
- 8 - **MET** : VFR: voir / see GEN VAC ; IFR: voir / see AIP GEN 3.5 ; Station: NIL.
- 9 - **Douanes / Customs** : NIL.
- 10 - **AVT** : Carburants / *Fuel* : AVGAS 100LL.
- 11 - **RFFS** : Niveau 1 / *Level 1*.
- 12 - **Péril animalier / Wildlife strike hazard** : NIL.
- 13 - **Hangars pour aéronefs de passage / Transient aircraft hangars** : NIL.
- 14 - **Réparations / Repairs** : NIL.
- 15 - **ACB** : Union Aéronautique du Cambrasis (UAC) TEL : 03 27 81 26 56.  
Cambrai Planeurs Aéroclub (CPA) TEL : 03 27 81 88 89.  
Association des constructeurs amateurs du Cambrasis (ACAC).
- 16 - **Transports** : NIL.
- 17 - **Hotels, restaurants** : A proximité / *In the vicinity*.