

# ATTERRISSAGE A VUE



## Visual landing

Ouvert à la CAP  
Public air traffic

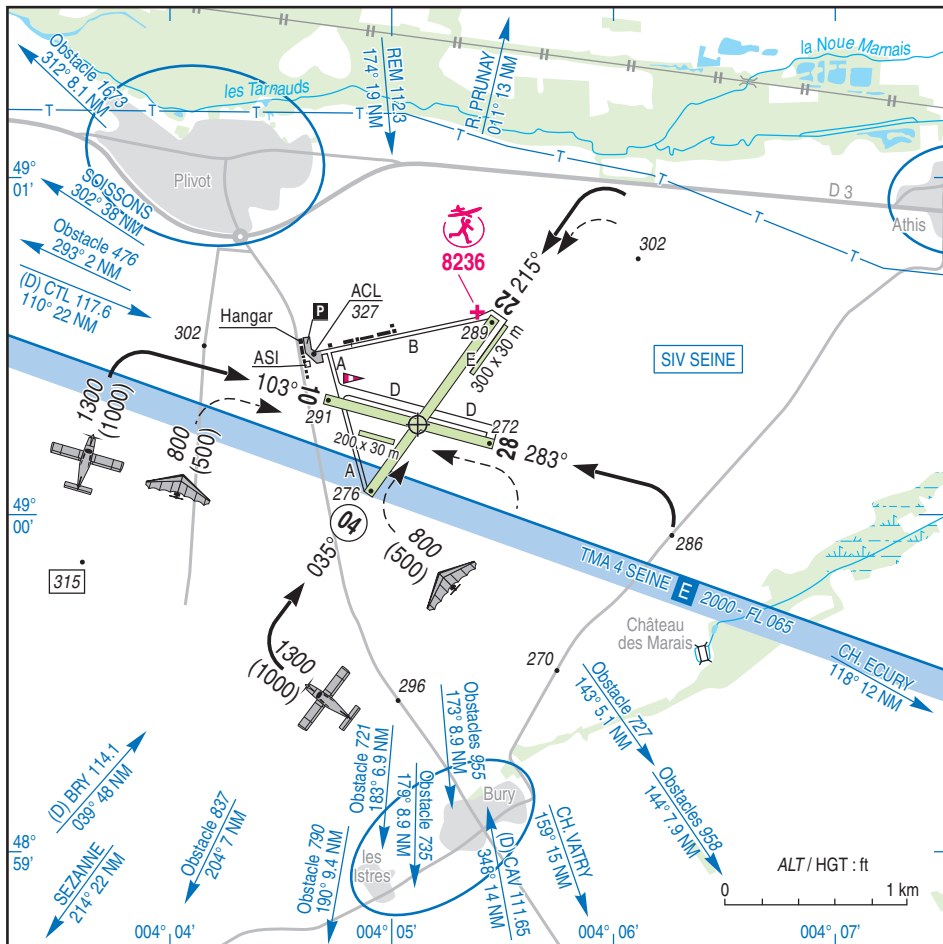
# EPERNAY PIVOT

## AD 2 LFSW ATT 01

23 MAR 23

					<b>ALT AD : 291 (11 hPa)</b> LAT : 49 00 16 N LONG : 004 05 07 E	<b>LFSW</b> VAR : 2°E (20)
---	---	---	---	---	--	-------------------------------

APP : NIL  
TWR : NIL  
A/A : 120.185



RWY	QFU	Dimensions Dimension	Nature Surface	Résistance Strength	TODA	ASDA	LDA
04	035	1200 x 50	Non revêtue Unpaved	-	1200	1200	1200
22	215	1200 x 50	Non revêtue Unpaved	-	1200	1200	1200
10	103	960 x 50	Non revêtue Unpaved	-	960	960	960
28	283	960 x 50	Non revêtue Unpaved	-	960	960	960

Aides lumineuses : RWY 10/28

Lighting aids : RWY 10/28



AMDT 04/23 CHG : VAR, FREQ A/A, orientations, TWY, QFU, suppression aires de PJE et DTHR 10, ajout ACL, INFRA, AER NR 8236.

© SIA

## EPERNAY PLIVOT

### Consignes particulières / *Special instructions*

#### Conditions d'utilisation de l'AD

Précautions à prendre en période de dégel.

Le survol des villages environnants est à éviter : Athis, Plivot, les Istres-et-Bury.

#### Procédures et consignes particulières

← QFU 035° préférentiel.

L'utilisation simultanée des pistes avion et/ou ULM est interdite.

#### Activités particulières

- Activité de voltige (N° 6141) axe 04/22 ; 1700 ft ASFC  
- 5300 ft AMSL SR-SS réservée aux pilotes autorisés par l'exploitant.

- AEM (N° 8236) : 500 ft ASFC. SR-SS.

Point de référence 49°00'36"N-004°05'23"E lorsque la piste 04/22 est en service.

←

Les évolutions des aéromodèles doivent être maintenues dans un volume ne présentant aucune interférence avec les trajectoires des aéronefs grands.

←

←

←

←

←

←

←

←

←

←

←

←

←

←

←

←

←

←

←

←

←

←

←

←

←

←

←

←

←

←

←

#### AD operating conditions

*Precautions to be taken in thaw period.*

*Avoid overflight of surrounding villages : Athis, Plivot, les Istres-et-Bury.*

#### Procedures and special instructions

*Preferred QFU : 035°.*

*Simultaneous use of airplanes and/or ULM runways is prohibited.*

#### Special activities

*- Aerobatics activity (NR 6141) axis RWY 04/22 ; 1700 ft ASFC - 5300 ft AMSL SR-SS reserved for pilots authorized by AD operator.*

*- AEM (NR 8236) : 500 ft ASFC. SR-SS.*

*Reference point 49°00'36"N-004°05'23"E when RWY 04/22 in service.*

*Model aircraft movements must be maintained in a space such that it does not interfere with ACFT paths.*

### Informations diverses / *Miscellaneous*

Horaires sauf indication contraire / *Timetables unless otherwise specified*  
UTC HIV ; HOR ETE : -1HR / *UTC WIN ; SUM SKED : -1HR*

1 - **Situation / Location** : 10 km ESE Epernay (51 - Marne).

2 - **ATS** : NIL.

← 3 - **VFR de nuit / Night VFR** : Agréé avec limitations (réservé aux seuls pilotes autorisés par l'exploitant. Seule la voie de circulation A est utilisable).  
*Approved with limitations (reserved for ACFT authorized by AD operator. TWY A is the only TWY usable).*

4 - **Exploitant d'aérodrome / AD operator** : ACB "Les Ailes Sparnaciennes".  
info@aeroclub-epernay.com ; 03 26 57 64 04 ; aeroclub-epernay.com.

← 5 - **CAA**: DSAC NE (voir / see GEN VAC).

← 6 - **BRIA** : BORDEAUX (voir / see GEN VAC).

← 7 - **Préparation du vol / Flight preparation** : Acheminement FPL VFR/ *Addressing VFR FPL* : voir / see GEN VAC.

8 - **MET** : VFR : voir / see GEN VAC ; IFR : voir / see AIP GEN 3.5 ; Station : NIL.

9 - **Douanes, Police / Customs, Police** : NIL.

10 - **AVT** : Carburants / *Fuel* : 100 LL (CIV-MIL). HX.  
Païement comptant, automate carte TOTAL H 24 / *Cash payment, TOTAL card dispenser H 24.*  
Lubrifiants / *Lubricant* : NIL.

11 - **RFFS** : Niveau 1 / *Level 1.*

12 - **Péril animalier / Wildlife strike hazard** : NIL.

13 - **Hangars pour aéronefs de passage / Transient aircraft hangars** : Possible.

← 14 - **Réparations / Repairs** : NIL.

15 - **ACB** : "Les Ailes Sparnaciennes" TEL : 03 26 57 64 04 sauf le MAR et le MER matin / *Except on TUE and WED morning.*