

# APPROCHE A VUE

## Visual approach

Ouvert à la CAP  
Public air traffic

# MONTBELIARD COURCELLES

## AD 2 LFSM APP 01

28 DEC 23



**ALT AD : 1041 (38 hPa)**

**LAT : 47 29 12 N**

**LONG : 006 47 29 E**

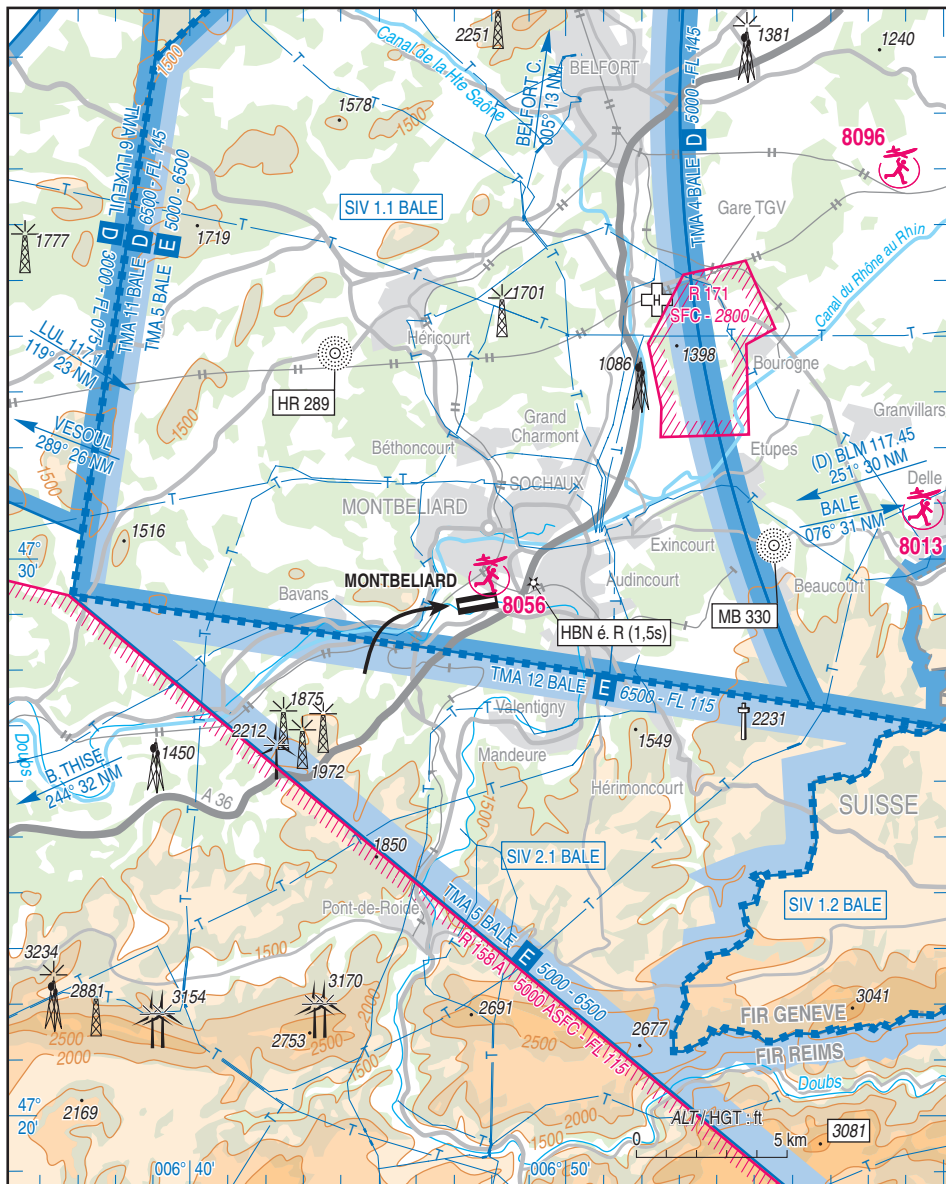
**LFSM**

**VAR : 2°E (20)**

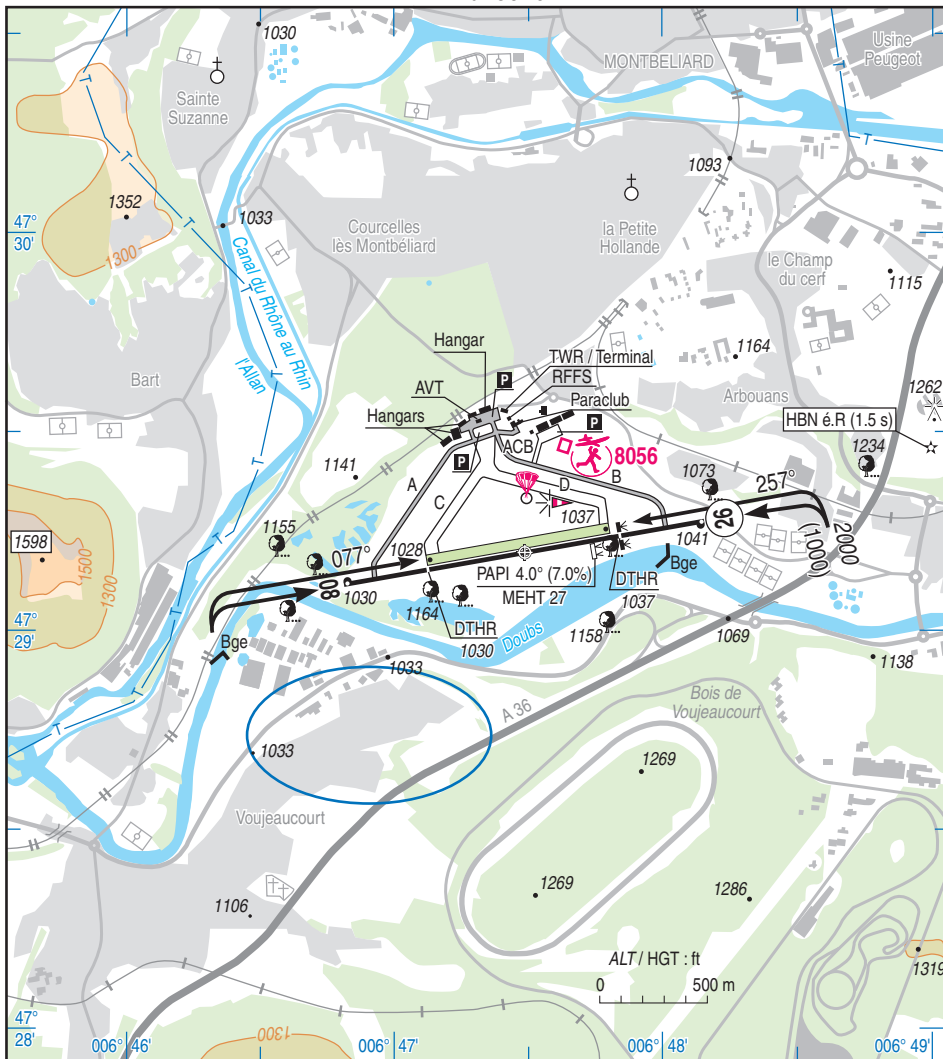
APP : BALE Approche/Approach 119.355 (au-dessus de/above 5000).

TWR : NIL

AFIS : 132.025 . Absence AFIS, **A/A** (132.025) FR seulement/only.



10 AUG 23



RWY	QFU	Dimensions Dimension	Nature Surface	Résistance Strength	TODA	ASDA	LDA
08 26	077 257	1700 x 23	Revêtue Paved	16 F/C/W/T	1700 1650 (1)	1700 1650 (1)	1300 1250 (1)
08 L 26 R	077 257	855 x 50	Non revêtue Unpaved	-	855 855	855 855	855 855

(1) voir / see TXT 01.

**Aides lumineuses :**

RWY 08/26 : BI  
PAPI RWY 26 : faisceau désaxé à gauche de 3°.  
PCL (voir TXT 01)

**Lighting aids :**

RWY 08/26 : LIL.  
PAPI 26 : beam is 3° offset to the left.  
PCL (see TXT 01)

## MONTBELIARD COURCELLES

### Consignes particulières / *Special instructions*

#### Conditions d'utilisation de l'AD

Activité IFR possible.

AD réservé aux ACFT munis de radio.

Utilisation simultanée des pistes interdite.

Distances déclarées réduites de 50 mètres par rapport aux dimensions de la piste revêtue afin de prendre en compte le respect d'une bande aménagée de 60 mètres exigée contigüe à l'extrémité de la piste 26.

#### Procédures et consignes particulières

Roulage interdit hors RWY et TWY.

QFU 257° préférentiel cause procédure aux instruments.

En raison des obstacles, APCH courbe par le sud au QFU 077°.

AD très sensible au bruit, éviter impérativement le survol des villages voisins. Après le décollage RWY 26, virer à gauche pour survol de la zone située entre le Doubs et le canal du Rhône au Rhin.

#### VFR de nuit

De nuit, seule la trouée Est est utilisable au décollage et à l'atterrissage. Utilisation de nuit interdite en cas d'indisponibilité du PAPI.

L'entraînement de nuit est réservé aux pilotes autorisés par l'exploitant d'aérodrome.

#### Équipement AD

PCL pour le balisage et PAPI :

- 3 coups d'alternat pour allumage balisage basse intensité.
- 5 coups d'alternat pour allumage balisage haute intensité.
- 7 coups d'alternat en moins de 5 secondes pour éteindre le balisage.
- Extinction automatique 13 min 40 s.

#### Activités diverses

Parachutage sur AD (N° 248) : ETE : 0600-SS, HIV : 0700-SS, FL 145. PPR BALE INFO au dessus de 6500 ft AMSL.

Volteggio sur AD (N° 6470) : 0730-1800 (ETE : -1HR), de jour uniquement ; axe RWY 08/26 sur 1700 m ; 1650 ft ASFC/5500 ft AMSL ; utilisable uniquement par les pilotes autorisés par le gestionnaire de l'AD.

AEM (N° 8056) : 500 ft ASFC. ETE : 0600-1800, HIV : 0700-SS.

Vol de montgolfière à proximité de l'AD : activité annoncée sur FREQ A/A.

#### AD operating conditions

Possible IFR operations.

AD reserved for radio-equipped ACFT.

Simultaneous use of RWY prohibited.

Declared distances reduced of 50 m compared to the paved RWY dimension in order to take into account a required 60 m clear strip adjacent to the end of RWY 26.

#### Procedures and special instructions

Taxiing prohibited except on RWY and TWY.

Preferred QFU : 257° due to IFR procedure.

Due to obstacles, curved approach by South at the QFU 077°.

Very noise sensitive AD, imperatively avoid overfly neighbouring villages. After TKOF RWY 26, turn left to overfly the area between the Doubs and the Canal du Rhône au Rhin.

#### Night VFR

At night, only East funnel is usable at TKOF and at landing. Night use is prohibited when the PAPI is unavailable.

Night training flight is reserved for pilots with agreement from AD operator.

#### AD equipment

PCL for lighting and PAPI :

- 3 microphone switch actions for low intensity lighting.
- 5 microphone switch actions for high intensity lighting.
- 7 microphone switch actions in less than 5 seconds to switch off the lighting.
- Automatic extinguishing 13 min 40 s.

#### Special activities

PJE on AD (NR 248) : SUM : 0600-SS, WIN : 0700-SS, FL 145. PPR from BALE INFO above 6500 ft AMSL.

Aerobatics on AD (NR 6470) : 0730-1800 (SUM : -1HR), daytime only ; RWY 08/26 centerline on 1700 m ; 1650 ft ASFC/5500 ft AMSL ; usable only for pilots authorized by AD operator.

AEM (NR 8056) : 500 ft ASFC. SUM : 0600-1800, WIN : 0700-SS.

Hot air balloon flight near the AD : activity announced on A/A FREQ.

## MONTBELIARD COURCELLES

### Informations diverses / Miscellaneous

Horaires sauf indication contraire / *Timetables unless otherwise specified*  
UTC HIV ; HOR ETE : -1HR / *UTC WIN ; SUM SKED : -1HR*

- 1- **Situation / Location** : 2 km S Montbéliard (25 - Doubs).
- 2- **ATS** : AFIS : LUN-VEN / *MON-FRI* : 0730-1100, 1300-1700.  
En dehors de ces HOR, ainsi que SAM, DIM et JF : PPR la veille ou le dernier jour ouvrable avant 1600.  
*Out of these SKED and SAT, SUN and HOL : PPR before 1600 on the day before or on the last working day.*  
TEL : 03 81 90 18 00 - FAX : 03 81 90 53 44.  
Aérodrome de MONTBELIARD COURCELLES  
rue Etienne Oehmichen  
25420 Courcelles-les-Montbéliard.  
E-mail : afis@aerodrome-montbeliard.fr
- 3- **VFR de nuit / Night VFR** : Agréé (voir "Aides lumineuses") / *Approved (see "Lighting aids")*.
- 4- **Exploitant d'aérodrome / AD operator** : Syndicat mixte de l'aérodrome du Pays de Montbéliard  
Rue Etienne Oehmichen  
25420 Courcelles-les-Montbéliard.
- 5- **CAA** : DSAC / NE (voir / *see* GEN).
- 6- **BRIA** : BORDEAUX (voir / *see* GEN).
- 7- **Préparation du vol / Flight preparation** : Acheminement / *Addressing FPL* : voir / *see* GEN.  
Accès internet / *Internet access* : HOR AFIS/ *AFIS SKED* .
- 8- **MET** : voir / *see* GEN ; Station : NIL.
- 9- **Douanes, Police / Customs, Police** : Douanes : LUN-VEN : PPR PN 12 HR pour les vols entre SR-30 et SS+30.  
Vols après SS+30 et SAM, DIM, JF : PPR PN 24 HR.  
*Customs : MON-FRI : PPR PN 12 HR for flights between SR-30 and SS+30.*  
*Flights after SS+30 and SAT, SUN, HOL : PPR PN 24 HR.*  
TEL : 09 70 27 30 28 - FAX : 04 72 82 12 02.  
E-mail : codt-metz@douane.finances.gouv.fr
- 10- **AVT** : Carburant / *Fuel* : 100LL - JET A1 (CIV-MIL sous convention / *under agreement*).  
Lubrifiants / *Lubricant* : NIL.  
H24  
CB / *credit card*.  
Carte AVIA : j.rota@thevenin-ducrot.fr
- 11- **RFFS** : Niveau 2 pendant HOR AFIS / *Level 2 during AFIS SKED*.  
Niveau 4 pour tout aéronef de classe 3 ou supérieur transportant des passagers, PPR AFIS PN la veille ou le dernier jour ouvrable avant 1500 / *Level 4 for all transporting passengers > class 3 ACFT PPR AFIS PN before 1500 on the day before or on the last working day.*  
Niveau 1 en dehors de ces HOR / *Level 1 out of these SKED*.  
TEL : 03 81 90 53 09 - E-mail : sslia@aerodrome-montbeliard.fr - FAX : 03 81 90 71 53.
- 12- **Péril animalier / Wildlife strike hazard** : NIL.
- 13- **Hangars pour aéronefs de passage / Transient aircraft hangars** : Possible.
- 14- **Réparations / Repairs** : NIL.
- 15- **ACB** : du Pays de Montbéliard TEL : 03 81 99 36 70 - E-mail : aeroclub.montbeliard@orange.fr  
ULM Montbéliard E-mail : ulm.montbeliard@gmail.com  
Aéromodélisme E-mail : contact@aeromodele-montbeliard.fr
- 16- **Transports** : Taxis sur demande, bus à proximité.  
*Taxis on request, bus stop in the vicinity.*

---

**MONTBELIARD COURCELLES**

---

**Informations diverses / Miscellaneous**

**17 - Hotels, restaurants :** A proximité/ *In the vicinity.*

**18 - Divers / Miscellaneous :** **GRF** : Service d'évaluation et de report de l'état de surface de piste / *Global Reporting Format* : HOR ATS / *ATS SKED*