

ATTERRISSAGE A VUE

Visual landing

Ouvert à la CAP
Public air traffic

VITRY LE FRANCOIS VAUCLERC

AD 2 LFSK ATT 01

21 JUN 18



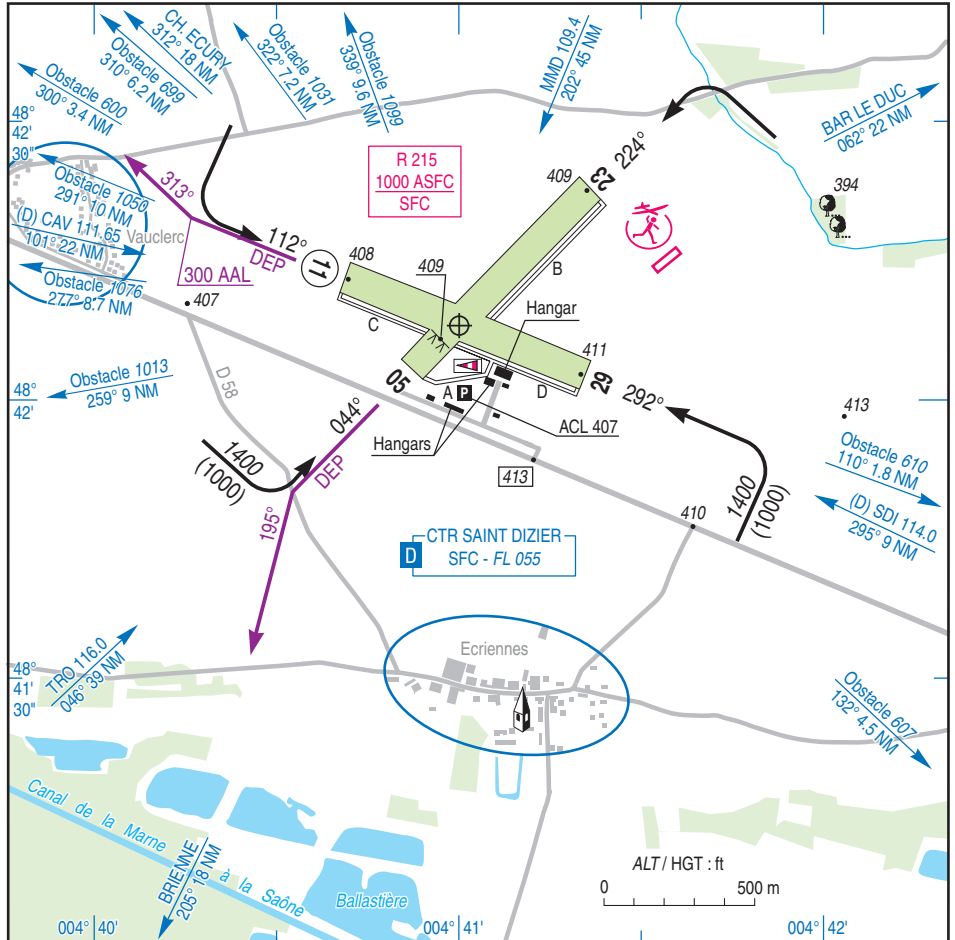
ALT AD : 411 (14 hPa)
LAT : 48 42 08 N
LONG : 004 41 00 E

LFSK
VAR : 1° E (15)

APP : NIL

TWR : NIL

AA: 123.5



RWY	QFU	Dimensions Dimension	Nature Surface	Résistance Strength	TODA	ASDA	LDA
23	224	860 x100	Non revêtue Unpaved	-	860	860	860
05	044	860 x100	Non revêtue Unpaved	-	860	860	710
11	112	870 x100	Non revêtue Unpaved	-	870	870	870
29	292	870 x100	Non revêtue Unpaved	-	870	870	870

Aides lumineuses : NIL

Lighting aids : NIL

VITRY LE FRANÇOIS VAUCLERC

Consignes particulières / *Special instructions*

Dangers à la navigation aérienne

Précautions à prendre en période de dégel.

Procédures et consignes particulières

← QFU 112° préférentiel causes nuisances sonores.

Roulage interdit hors RWY et TWY.

Environnement très sensible au bruit :

- Après TKOF RWY 29, virez à droite RM 313° dès 300 ft AAL en montée.
- Après TKOF RWY 23, virez à gauche RM 195° à la verticale de la D 58.

Activités diverses

Activité parachutage sur AD (N° 269). JEU : SR-1100, SAM, DIM et JF : SR-SS. FL 120 MAX.

Voltige (N° 6120) sur AD : axe RWY 11/29 de 500 m de part et d'autre de l'ARP. SR-SS. 5000 ft AAL/2000 ft AAL. Réservé aux pilotes de l'ACB François 1er. Utilisable en dehors de l'activation de la CTR Saint-Dizier. Veille de la fréquence auto-information obligatoire. Activité annoncée sur fréquence A/A.

AEM (N° 8242) - 1200 ft (800 ft ASFC) - SFC - SR-SS.

Air navigation hazards

Caution advised during thaw.

Procedures and special instructions

Preferred QFU 112° due to noise pollution.

Taxiing prohibited except on RWY and TWY.

Environment very sensitive to noise:

- *After TKOF RWY 29, crossing 300 ft AAL, turn right MAG 313°.*
- *After TKOF RWY 23, turn left MAG 195° overhead D 58.*

Special activities

PJE Activity on AD (NR 269). THU: SR-1100 ; SAT, SUN and HOL : SR-SS. FL 120 MAX.

Aerobatics (NR 6120) over AD: axis RWY 11/29, 500 m each side of ARP. SR-SS. 5000 ft AAL/2000 ft AAL. Reserved for pilots of ACB François 1er. Usable when CTR Saint-Dizier is not active. A/A frequency monitoring is mandatory. Activity announced on A/A frequency.

AEM (NR 8242) - 1200 ft (800 ft ASFC) - SFC - SR-SS.

Informations diverses / *Miscellaneous*

Horaires sauf indication contraire / *Timetables unless otherwise specified*
UTC HIV ; HOR ETE : -1HR / *UTC WIN ; SUM SKED : -1HR*

- ← 1 - **Situation / Location** : 7,4 km ESE Vitry le François (51-Marne).
- ← 2 - **ATS** : NIL.
- ← 3 - **VFR de nuit / Night VFR** : Non agréé / *Not approved.*
- ← 4 - **Exploitant d'aérodrome / AD operator** : SIVU
Mairie d'Ecriennes
13 rue St Hilaire
51300 Ecriennes
TEL : 03 26 72 54 35
E-mail : mairie.ecriennes@wanadoo.fr
- ← 5 - **CAA**: DSAC Nord-Est (voir / *see GEN*).
- ← 6 - **BRIA** : LE BOURGET (voir / *see GEN*).
- ← 7 - **Préparation du vol / Flight preparation** : Acheminement FPL VFR / *Addressing VFR FPL* : voir / *see GEN 12.*
- ← 8 - **MET** : VFR : voir / *see GEN VAC* ; IFR : voir / *see AIP GEN 3.5* ; Station : NIL.
- ← 9 - **Douanes, Police / Customs, Police** : NIL.
- ← 10 - **AVT** : NIL.
- ← 11 - **RFFS** : Niveau 1 / *Level 1.*
- ← 12 - **Péril animalier / Wildlife strike hazard** : NIL.
- ← 13 - **Hangars pour aéronefs de passage / Transient aircraft hangars** : NIL.
- ← 14 - **Réparations / Repairs** : NIL.
- ← 15 - **ACB** : François 1er TEL / FAX : 03 26 74 28 18.