

ATTERRISSAGE A VUE

Visual landing

Ouvert à la CAP
Public air traffic

VANNES MEUCON

AD 2 LFRV ATT 01

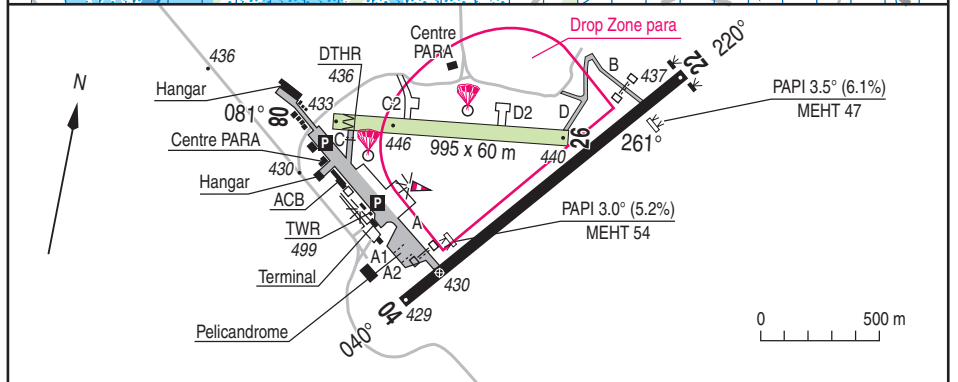
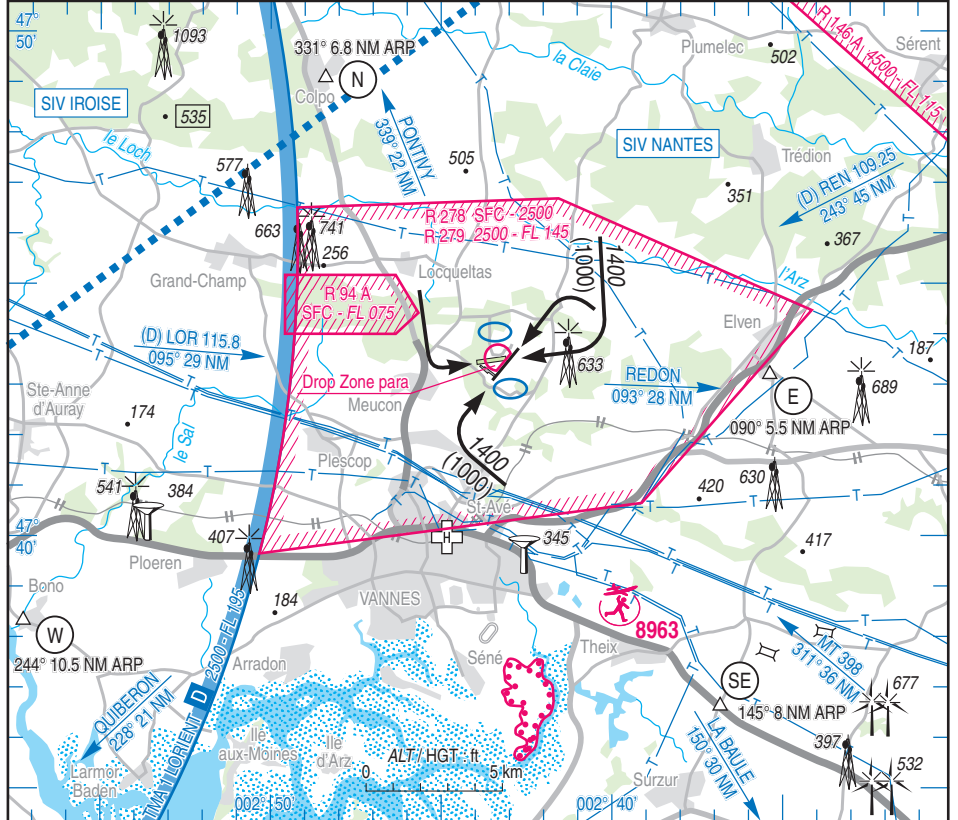
13 JUL 23

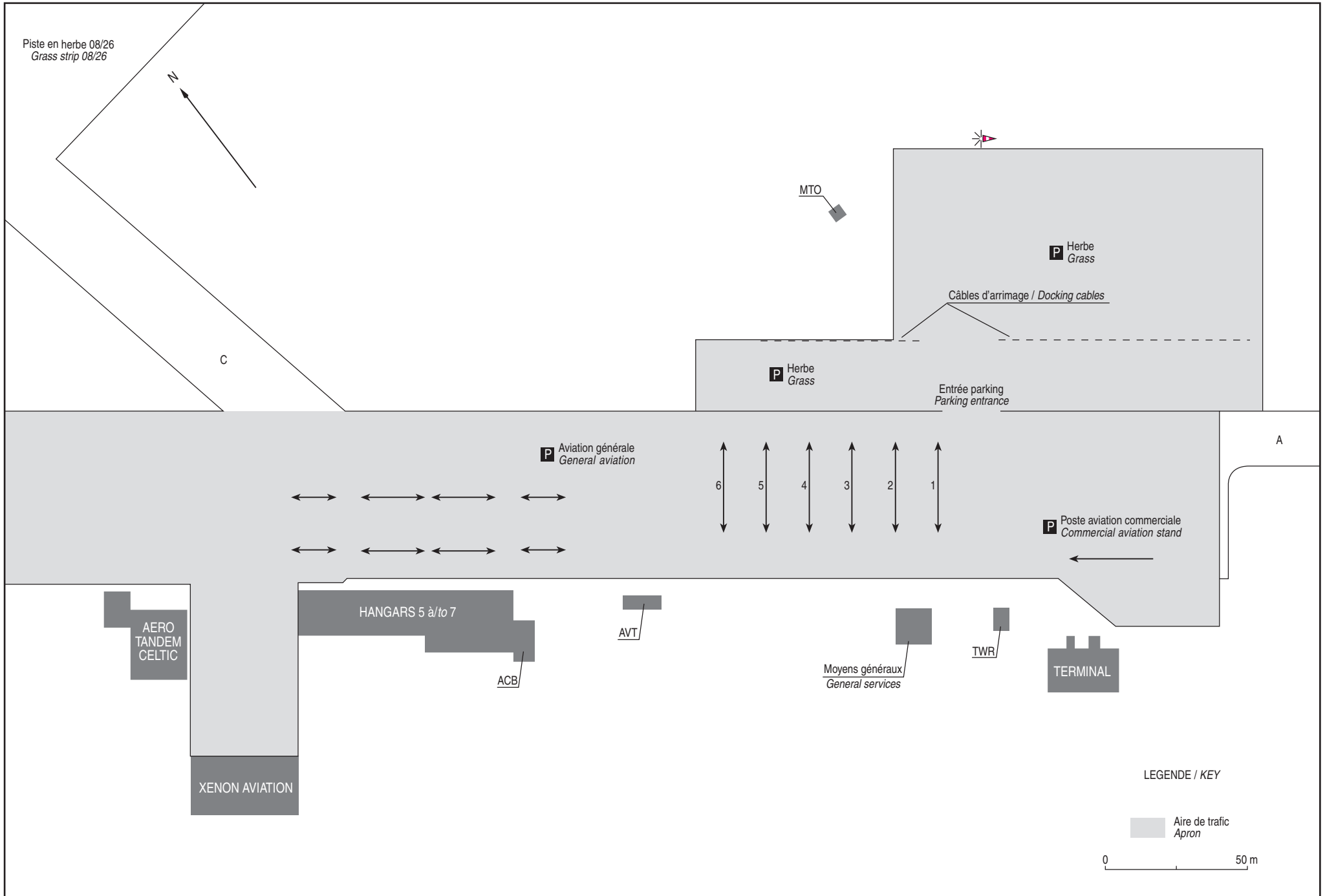
	ALT AD : 440 (16 hPa) LAT : 47 43 09 N LONG : 002 43 24 W	LFRV VAR : 0° (20)
--	--	------------------------------

TWR : NIL

AFIS : 122.600 (voir/see TXT 01)

Absence ATS : A/A (122.600) FR seulement/only.





VANNES MEUCON

Distances déclarées / Declared distances

RWY	QFU	Dimensions <i>Dimension</i>	Nature <i>Surface</i>	Resistance <i>Strength</i>	TODA	ASDA	LDA
04	040	1530 x 45	Revêtue <i>Paved</i>	17 F/D/W/T	1530	1530	1530
22	220				1530	1530	1530
08	081	995x60	Non Revêtue <i>Unpaved</i>	-	995	995	915
26	261				995	995	995

Aides lumineuses :

 RWY 04/22 : BI
PCL.

Lighting aids :

 RWY 04/22 : LIL
PCL.

Consignes particulières / Special instructions

Conditions d'utilisation de l'AD

 AD réservé aux ACFT munis de radio.
En dehors des horaires programmés :

- le service AFIS peut être rendu à tout moment sans préavis en circulation d'AD. La présence réelle de ce service est connue sur la FREQ AFIS.
- Activité IFR possible.
- Interdiction d'utilisation simultanée des deux pistes hors HOR AFIS.

← Demande par E-mail AFIS

Pendant l'activité parachutage, piste 08/26 réservée aux appareils utilisés par les entités signataires du protocole parachutage 274 et aux appareils autorisés par l'exploitant.

Information disponible AFIS ou A/A.

Procédures et consignes particulières

Roulage interdit hors RWY et TWY.

PAPI en fonctionnement obligatoire pour toute approche de nuit RWY 22.

Circuits « basse hauteur » autorisés dans le cadre des vols d'entraînement avec instructeur uniquement : minimum 500 ft AAL, au SE RWY 04/22.

Les pilotes sont invités à utiliser les points de report VFR notamment dans les trajectoires de contournement des LF-R 278 et R 279.

Conditions de pénétration de la LF-R 278 VANNES (à l'exclusion de la zone LF - R94 A Meucon) : contact radio obligatoire avec VANNES INFO ou A/A en l'absence AFIS.

Conditions de pénétration de la LF-R 279 VANNES PARA (à l'exclusion des zones LF-R 94 A et B Meucon) : contournement obligatoire pendant l'activité sauf :

- ACFT au départ et à destination AD VANNES MEUCON ;
- ACFT largueurs de parachutistes ;
- ACFT assurant des missions d'assistance, de sauvetage ou de sécurité publique, lorsque leur mission ne permet pas le contournement de la zone.

Demande de mise en route obligatoire pour tout hélicoptère.

AD operating conditions

 AD reserved for radio-equipped ACFT.
Outside of scheduled operating hour :

- AFIS service can be provided for aerodrome traffic anytime without prior notice. The service is known on AFIS FREQ.
- Possible IFR operations.
- Simultaneous use of both RWY prohibited out AFIS SKED.

Request by E-mail AFIS

During the parachuting activity, RWY 08/26 reserved for aircraft used by the signatory entities of the parachuting protocol 274 and for aircraft authorized by the operator.

Information available AFIS or A/A.

Procedures and special instructions

Taxiing prohibited except on RWY and TWY.

PAPI in mandatory operation for any night approach RWY 22.

"Low height" circuits allowed only for training flights with instructor : minimum 500 ft AAL SE RWY 04/22.

Pilots should use the following VFR reporting points especially for the LF-R 278 and R 279 avoiding tracks.

LF-R 278 VANNES entry conditions (excluding LF- R94 A Meucon area) : radio contact mandatory with VANNES INFO or A/A absence AFIS.

LF-R 279 VANNES PARA entry conditions (excluding LF-R 94 A and B Meucon areas) : avoidance mandatory during activity except for :

- ACFT departing from or arriving to VANNES Meucon AD ;
- ACFT dropping parachutists ;
- ACFT conducting assistance, rescue or public safety missions, when they can't avoid the area.

Starting -up request is mandatory for all helicopters.

VANNES MEUCON

Pendant l'activité parachutage, les appareils au départ/arrivée de Vannes, éviter le survol des secteurs Nord et Nord- Ouest des installations.

Pendant l'activité de parachutage, les appareils effectuant une arrivée suivie d'un départ , ne pas virer avant le survol du seuil opposé.

Pour la reconnaissance de la manche à air rester à l'Est de la piste en dur.

During the parachuting activity, aircraft departing from/arriving at Vannes, avoid overflying the North and North-West sectors of the installations.

During the parachuting activity, aircraft making an arrival followed by a departure, do not turn before overflying the opposite THR.

For the reconnaissance of the windsock, stay East of paved RWY.

- Points de compte rendu

- Reporting points

Points	Coordonnées Coordinates	Noms Names
N	47 49 06 N - 002 48 22 W	Colpo
E	47 43 14 N - 002 35 19 W	Silos à l'Est d'Elven / Silos, east of Elven
SE	47 36 39 N - 002 36 38 W	Echangeur routier à l'Est de Theix Interchange east from Theix.
W	47 38 23 N - 002 57 14 W	Pont à proximité du village du Bono Bridge near the village Bono.

Danger à la navigation aérienne

Importante activité de parachutage.

Air navigation hazards

Important parachuting activity.

VFR de nuit

TWY B non utilisable.

Night VFR

TWY B prohibited.

Activités diverses

← Activité parachutage (N°274) sur AD : réservée aux usagers autorisés par la DSAC - Ouest.

2000-0800 (ETE : -1 HR) : plafond FL 115.
Information des usagers sur :

- VANNES INFO (HOR AFIS),
- NANTES INFO / APP .

← Voltige (N° 6358) sur AD : réservée aux usagers autorisés par la DSAC - Ouest.

HOR AFIS.
Axe 04/22. Verticale piste. Longueur 3000 m, largeur 250 m de part et d'autre de l'axe. 1050 ASFC / 1500 AMSL - FL045.

← Information des usagers : VANNES INFO, NANTES INFO.

Activité simultanée de voltige et de parachutage interdite.

Special activities

PJE (NR 274) on AD: reserved for users authorized by DSAC-Ouest.

*2000-0800 (SUM: -1 HR): ceiling FL 115.
Information of users on:*

- VANNES INFO (AFIS SKED),
- NANTES INFO / APP .

Aerobatics (NR 6358) on AD: reserved for users authorized by DSAC-Ouest.

*AFIS SKED.
Center line 04/22. Over RWY. Length 3000 m, width 250 m each side of RWY axis. 1050 ASFC / 1500 AMSL - FL045.*

Users information: VANNES INFO, NANTES INFO.

Simultaneous aerobatics and parachuting activity forbidden.

VANNES MEUCON

Informations diverses / Miscellaneous

Horaires sauf indication contraire / *Timetables unless otherwise specified*
 UTC HIV ; HOR ETE : - 1 HR / UTC WIN ; SUM SKED : - 1 HR

- 1 - **Situation / Location** : 8 km NNE Vannes (56 - Morbihan).
- 2 - **ATS** : AFIS du 01/11 au 31/03 : LUN-DIM et JF : 0800-1130, 1230-1700.
 Du 01/04 au 31/10 : LUN-DIM et JF : 0800-1130, 1230-1800.
 AFIS activable sur demande de 1130 à 1230.
 En dehors de ces HOR : O/R PN 48 HR à l'exploitant AD pour les MEDEVAC et vols commerciaux uniquement sur myhandling.com
From 01/11 to 31/03 : MON-SUN and public HOL : 0800-1130, 1230-1700.
From 01/04 to 31/10 : MON-SUN and public HOL : 0800-1130, 1230-1800.
 AFIS activated on request from 1130 to 1230.
Outside these SKED : O/R PN 48 HR from AD operator for MEDEVAC and commercial flights only on myhandling.com
 TEL : 02 97 60 78 79 - E-mail : afis@vannes.aeroport.fr
 Aérodrome de VANNES - 56250 Monterblanc.
- 3 - **VFR de nuit / Night VFR** : Agréé (voir aides lumineuses) / *Approved (see lighting aids).*
- 4 - **Exploitant d'aérodrome / AD operator** : Société d'Exploitation et d'Action Locale de l'Aéroport de Vannes SEALAV - TEL : 02 97 60 78 79.
 E-mail : operations@vannes.aeroport.fr
- ← 5 - **CAA** : DSAC Ouest (voir / see GEN VAC).
- ← 6 - **BRIA** : BORDEAUX (voir / see GEN VAC).
- ← 7 - **Préparation du vol / Flight preparation** : Acheminement FPL VFR / *Addressing VFR FPL* : voir / see GEN VAC .
- 8 - **MET** : VFR : voir / see GEN VAC ; IFR : voir / see AIP GEN 3.5 ; Station : NIL.
- 9 - **Douanes, Police / Customs, Police** : NIL.
- ← 10 - **AVT** : Carburants / *Fuel* : 100LL, JET A1 - H24 Automate World Fuel Services (carte WFS) et CB AVT hors automate possible. Paiement comptant en espèces avec appoint uniquement .
H24 World Fuel Services automatic fuel dispenser (WFS card) and CB
AVT without automatic fuel dispenser possible - Cash payment with exact sum only .
 Du / *From* 01/11 au / *to* 31/03 : 0800-1600 - Du / *From* 01/04 au / *to* 31/10 : 0800-1700.
 Extension pour les MEDEVAC et vols commerciaux PPR PN 48 HR - *Extension for MEDEVAC and commercial flights PPR PN 48 HR.*
 TEL : Exploitant d'aérodrome / *AD operator.*
- 11 - **RFFS** : HOR AFIS : Niveau 5 / *AFIS SKED : Level 5.* RFFS activable sur demande de 1130 à 1230 / *RFFS activated O/R from 1130 to 1230.* En dehors de ces HOR, Niveau 1 / *Outside these SKED, Level 1.* Extension pour les MEDEVAC et vols commerciaux PN 48 HR / *Extension for MEDEVAC and commercial flights PN 48 HR* - TEL : Exploitant d'aérodrome / *AD operator.*
- 12 - **Péril animalier / Wildlife strike hazard** : Occasionnel HOR RFFS / *Random RFFS SKED.*
- 13 - **Hangars pour aéronefs de passage / Transient aircraft hangars** : NIL.
- 14 - **Réparations / Repairs** : Atelier agréé Bretagne Aéro TEL : 02 97 60 68 54 - FAX : 02 97 44 54 48.
 Atelier Fly West TEL : 09 73 03 11 11.
- ← 15 - **ACB** : de VANNES TEL : 02 97 60 73 08 - FAX : 02 97 60 60 90.
 Ecole de Parachutisme Sportif Vannes Bretagne TEL : 02 97 60 78 69.
 Aéro Tandem Celtic : 06 62 50 44 64.
 ULM club du golf : 06 60 42 76 21.
 Héliberté : 06 13 60 22 92.
 Mont Blanc Hélicoptères : 06 12 56 68 03
- 16 - **Hotels, restaurants** : Bar sur / *on AD.*
- 17 - **Divers / Miscellaneous** : Assistance aéroportuaire obligatoire pour les aéronefs et les hélicoptères dont la MTOW est ≥ 3 t. / *Airport handling compulsory for ACFT and helicopters whose MTOW is ≥ 3 t.*
GRF : Service d'évaluation et de report de l'état de surface de piste / *Global Reporting Format* : HOR AFIS / *AFIS SKED.*