

ATTERRISSAGE A VUE

Visual landing

Ouvert à la CAP
Public air traffic

MORLAIX PLOUJEAN

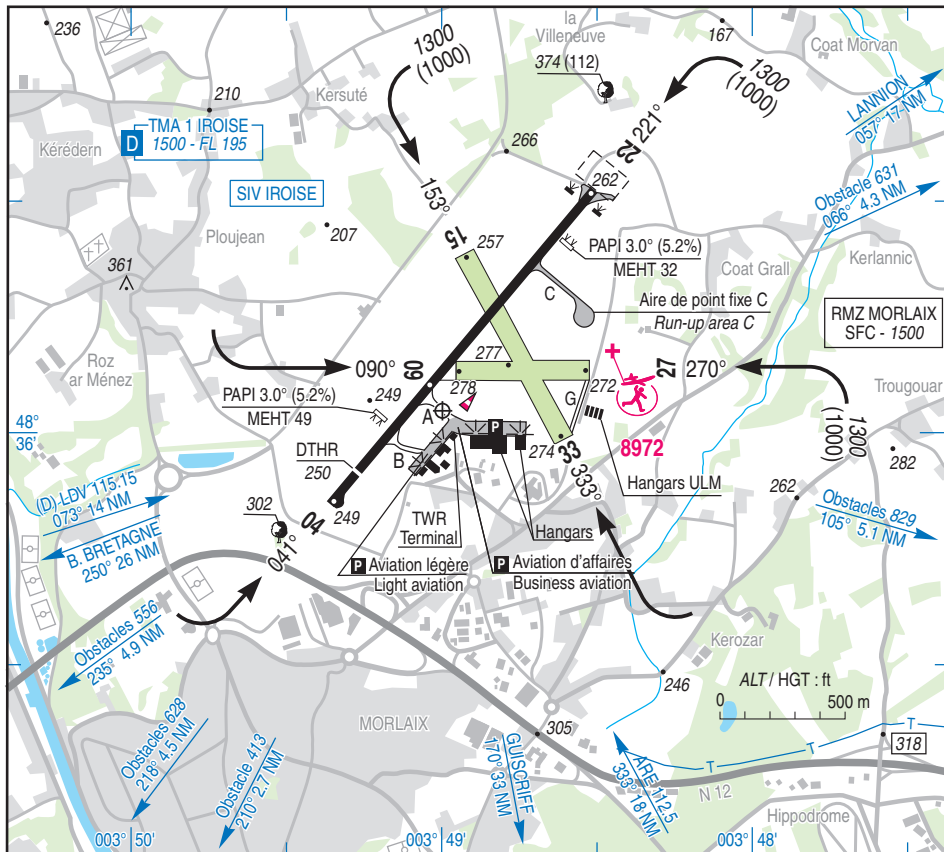
AD 2 LFRU ATT 01

14 JUL 22

	ALT AD : 278 (10 hPa) LAT : 48 36 03 N LONG : 003 49 00 W	LFRU VAR : 1° W (20)
---	--	--------------------------------

APP : LANDI Approche/Approach 122.400 (L) (1) - IROISE Approche/Approach 125.860 (L)
TWR : NIL (1) pendant HOR LANDI APP / during LANDI APP SKED
AFIS : 118.500.

Absence ATS : A/A (118.500) FR seulement/only



RWY	QFU	Dimensions Dimension	Nature Surface	Résistance Strength ⁽²⁾	TODA	ASDA	LDA
04	041	1617 x 36	Revêtue	12 F/D/W/T	1717	1617	1477
22	221	1617 x 36	Pavée	12 F/D/W/T	1617	1617	1617
15	153	845 x 80	Non revêtue	-	845	845	845
33	333	845 x 80	Unpavée	-	845	845	845
09	090	472 x 80	Non revêtue	-	472	472	472
27	270	472 x 80	Unpavée	-	472	472	472

(2) : PCN RWY 04 : 0-300, 8 F/D/W/T ; 300-1617, 12 F/D/W/T.
 PCN RWY 22 : 0-1317, 12 F/D/W/T ; 1317-1617, 8 F/D/W/T.

Aides lumineuses : RWY 04 : HI
 RWY 22 : HI

Lighting aids : RWY 04 : LIH
 RWY 22 : LIH

MORLAIX PLOUJEAN

Consignes particulières / *Special instructions*

Conditions d'utilisation de l'AD

Activité IFR possible.

AD réservé aux ACFT munis de radio.

En dehors HOR AFIS utilisation simultanée piste revêtue et piste non-revêtue interdite.

Vols à l'intérieur de l'espace Schengen uniquement.

Il est recommandé de ne pas utiliser la piste 04/22 par composante traversière du vent supérieure à :

- 25kt sur piste sèche.

- 20kt sur piste mouillée.

Dangers à la navigation aérienne

AD susceptible d'être envahi en quelques minutes par la brume de mer.

RWY 04/22 :

- Obstacles (végétation) dans les trouées de décollage et d'atterrissage RWY 04 et 22 : voir carte AD2 LFRU ATT01.

- Absence de RESA (aire de sécurité d'extrémité de piste) RWY 04 et 22.

- Etat de piste dégradé, fissures, flaques, bosses.

- Performances des aéronefs au décollage et à l'atterrissage susceptibles d'être altérées, y compris sur piste sèche.

- Piste glissante si mouillée, avec présence de multiples flaques d'eau stagnante de 10mm de profondeur, couvrant moins de 25% par tiers de piste.

Poste de détente / livraison de gaz. Position :

48°33' 25,74"N - 003°52'17,08"W, (220,8° / 3,4 NM

ARP) susceptible d'émettre une colonne de gaz dangereuse dans un rayon de 45 m, SFC / 650 AMSL.

Procédures et consignes particulières

Pistes bombées : prudence recommandée avant de pénétrer sur les pistes en raison de l'absence de visibilité.

Roulage interdit hors RWY et TWY.

Piste principale 04/22 prioritaire

Durant activité AEM, il est recommandé de ne pas utiliser la piste non revêtue 09/27.

Circuit basse hauteur utilisable uniquement en entraînement avec instructeur et sur autorisation écrite délivrée par l'exploitant.

TWY B non balisé, réservé à l'aviation légère (envergure MAX 15 m).

TWY B, C, G non balisé.

Parkings en pente : cales recommandées.

Assistance aéroportuaire obligatoire pour les aéronefs et les hélicoptères dont la MTOW est supérieure à 3 t.
Contact : ATS.

AD operating conditions

Possible IFR activity.

AD reserved for radio-equipped ACFT.

Simultaneous use of paved and unpaved RWY prohibited outside AFIS SKED.

Flight only inside Schengen boundaries.

It is recommended not to use RWY 04/22 when crosswind component is greater than :

- 25kt on dry RWY.

- 20kt on wet RWY.

Air navigation hazards

AD likely to be covered by sea haze in a few minutes.

RWY 04/22 :

- Obstacles (vegetation) in 04 and 22 RWY funnels : see chart AD2 LFRU ATT01.

- No RESA (RWY extremity safety area) RWY 04 and 22.

- Degraded RWY condition, cracks, dents, bumps.

- ACFT take-off and landing performances likely to be altered, including on dry RWY.

- Slippery RWY if wet, with the presence of multiple puddles of standing water 10mm deep, covering less than 25% per third of RWY.

Gaz expansion / delivery station. Position :

48°33'25,74"N - 003°52'17,08"W, (220,8° / 3,4 NM ARP)

likely to emit a dangerous gaz column in a radius of 45 m, SFC / 650 AMSL.

Procedures and special instructions

Cambered RWY : close attention required before entering RWY due to non-visibility.

Taxiing prohibited except on RWY and TWY.

Main RWY 04/22 has priority.

During AEM activity, it is recommended not to use unpaved RWY 09/27.

Low height pattern available only for training with instructor on board and subject to a written authorization by the operator.

TWY B without marking reserved for light aviation (MAX wing span : 15 m).

TWY B, C, G without marking.

Sloping apron : wheel chocks recommended.

Airport handling mandatory for ACFT and helicopters whose MTOW is greater than 3 t.
Contact : ATS.

MORLAIX PLOUJEAN

VFR de nuit

PAPI obligatoire pour ATT RWY 04 et RWY 22.

Activités diverses

AEM (N° 8972) : 500 ft ASFC, SR-SS.

"Activité en cours" signalée par la présence d'un pavillon de couleur vive.

Voltige (N° 6385) : axe de 1,7 km verticale piste 04/22, 2500 ft AMSL / FL 050, ETE 0700-1800, HIV 0800-CS, activité réservée aux usagers autorisés par CAA. Information des usagers sur LANDI APP, IROISE APP ou MORLAIX INFO.

Parachutage sur AD (N° 515). FL 125. Activité parachutage réservée aux usagers autorisés par la DSAC Ouest. VEN et veille de JF : 1600-SS (ETE : - 1 HR), SAM, DIM et JF : SR-SS. Information des usagers : MORLAIX INFO, LANDI APP IROISE INFO/APP.

Hélicoptère HJ / HN.

Centre Hospitalier des Pays de Morlaix.

48°34'12.56"N – 003°49'53.96"W (199° / 1,93 NM ARP).

Night VFR

PAPI compulsory for LDG RWY 04 and RWY 22.

Special activities

AEM activity (NR 8972) : 500 ft ASFC, SR-SS.

"Activity in progress" indicated by a bright colour flag.

Aerobatics (NR 6385) : overhead RWY 04/22, 1.7 km length, 2500 ft AMSL / FL 050, SUM 0700-1800, WIN 0800-SS, reserved for users authorized on CAA. Activity known on LANDI APP, IROISE APP or MORLAIX INFO.

Parachuting activity (NR 515). FL 125. Parachuting activity reserved for users authorized by DSAC Ouest FRI and day before public HOL : 1600-SS (SUM : - 1 HR). SAT, SUN and public HOL : SR-SS. User's information : MORLAIX INFO, LANDI APP, IROISE INFO/APP.

Helipad HJ / HN.

Morlaix Country Hospital Center.

48°34'12.56"N – 003°49'53.96"W (199° / 1,93 NM ARP).

MORLAIX PLOUJEAN

Informations diverses / Miscellaneous

Horaires sauf indication contraire / *Timetables unless otherwise specified*
UTC HIV ; HOR ETE : - 1 HR / *UTC WIN ; SUM SKED : - 1 HR*

- 1 - **Situation / Location** : 2 km NE Morlaix (29 - Finistère).
- 2 - **ATS** : AFIS : LUN-VEN / *MON-FRI* : 0800-1100, 1300-1600.
En dehors de ces HOR et JF : PPR la veille ou le dernier jour ouvrable pendant HOR AFIS.
Outside these SKED and public HOL : PPR the day before or last working day during AFIS SKED.
TEL : 02 98 88 00 36 ou exploitant / *or operator* .
Adresse postale / *postal address* : CCI MBO Morlaix - Aéroport - CS27934 29679 Morlaix CEDEX.
- 3 - **VFR de nuit / Night VFR** : Agréé / *Approved*.
- 4 - **Exploitant d'aérodrome / AD operator** : CCI MBO Morlaix - Aéroport - 29679 Morlaix
TEL : 02 98 62 76 70
E-mail : aeroport.morlaix@bretagne-ouest.cci.bzh
- 5 - **CAA** : DSAC Ouest (voir / *see GEN VAC*).
- 6 - **BRIA** : BORDEAUX (voir / *see GEN VAC*).
- 7 - **Préparation du vol / Flight preparation** : HOR ATS / *ATS SKED*.
Acheminement FPL VFR / *Addressing VFR FPL* : voir / *see GEN VAC*.
- 8 - **MET** : VFR : voir / *see GEN VAC* ; IFR : voir / *see AIP GEN 3.5* ; Station : NIL.
- 9 - **Douanes, Police / Customs, Police** : O/R PN 24 HR au / *at BSI ROSCOFF* :
bsi-roscoff@douane.finances.gouv.fr
Vois à l'intérieur de l'espace Schengen uniquement.
Flights within Schengen airspace only.
TEL : 09 70 27 51 60 - FAX : 02 98 61 28 17.
- 10 - **AVT** : AVGAS H24 : distributeur automatique avec carte TOTAL / *automatic dispenser TOTAL credit card*.
JET A1 : HOR ATS paiement comptant avec CB ou carte TOTAL / *ATS SKED cash payment by CB or credit card TOTAL*.
Lubrifiants / *Lubricants* : NIL.
- 11 - **RFFS** : Niveau 2 / *Level 2* : HOR ATS / *ATS SKED*.
Niveau 1 en dehors HOR ATS / *Level 1 outside ATS SKED*.
- 12 - **Péril animalier / Wildlife strike hazard** : Occasionnel / *Random*. HOR ATS / *ATS SKED*.
- 13 - **Hangars pour aéronefs de passage / Transient aircraft hangars** : NIL.
- 14 - **Réparations / Repairs** : NIL.
- 15 - **ACB** : de Morlaix TEL : 02 98 88 32 80. E-mail : aeroclub.morlaix@free.fr
West-ULM / AEROLOC TEL : 06 13 82 27 31.
ARMOR AERO PASSION TEL : 02 98 62 46 91.
MORLAIX ULM CLUB TEL : 06 51 63 87 78 ou 06 14 16 61 84.
- 16 - **Transports** : NIL.
- 17 - **Hotels, restaurants** : Restauration sur l'aérodrome / *Catering on AD*.
- 18 - **GRF** : Service d'évaluation et de report de l'état de surface de piste / *Global Reporting Format* :
HOR ATS / *ATS SKED*.