

ATTERRISSAGE A VUE

Visual landing

Ouvert à la CAP
Public air traffic

SAINT BRIEUC ARMOR

AD 2 LFRT ATT 01

23 MAR 23



ALT AD : 452 (17 hPa)

LAT : 48 32 15 N

LONG : 002 51 24 W

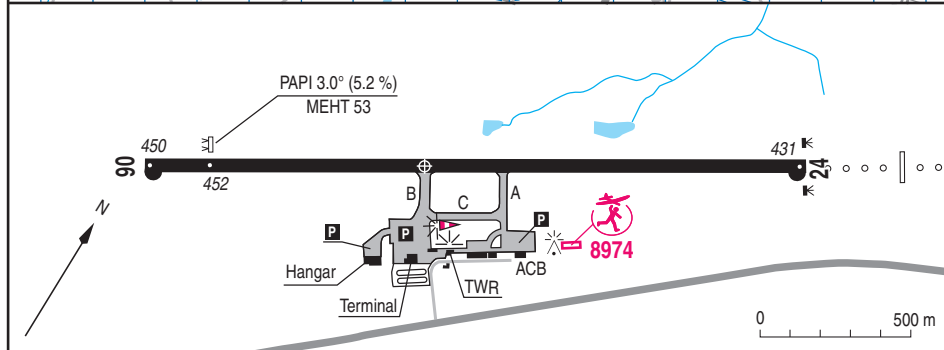
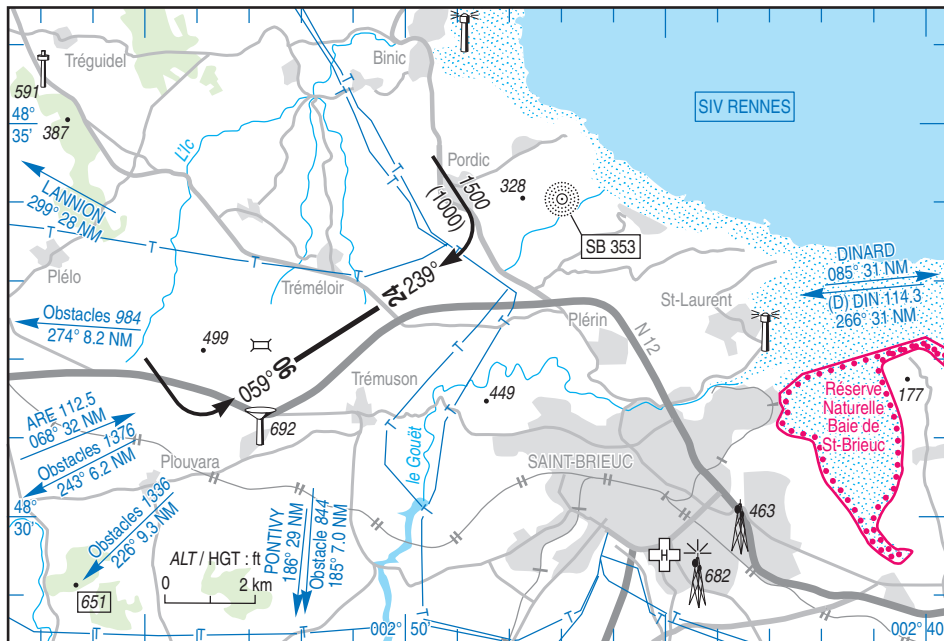
LFRT

VAR : 1° W (20)

APP : NIL

AFIS : 118.450

Absence ATS : **A/A** (118.450) FR seulement / only.



RWY	QFU	Dimensions Dimension	Nature Surface	Résistance Strength	TODA	ASDA	LDA
06	059	2200 x 45	Revêtue	29 F/AW/U	2200	2200	2200
24	239	2200 x 45	Paved	29 F/AW/U	2200	2200	2200

Aides lumineuses : HI RWY 24

RWY 24 : ligne APCH 420 m HI
PCL (voir TXT)

Lighting aids : LIH RWY 24

RWY 24 : APCH line 420 m LIH
PCL (see TXT)

SAINT BRIEUC ARMOR

Consignes particulières / *Special instructions*

Conditions d'utilisation de l'AD

AD réservé aux ACFT munis de radio.

AD accessible aux ULM uniquement sur PPR PN 24 HR ou avant 1100 le dernier jour ouvré, par E-mail à : tour@cotesdarmor.cci.fr

Activité IFR possible.

Dangers à la navigation aérienne

AD susceptible d'être envahi en quelques minutes par la brume de mer.

Procédures et consignes particulières

Roulage interdit hors RWY et TWY.

Circuits "basse hauteur" dans le cadre des vols d'entraînement avec instructeur : minimum 300 ft AAL au Nord de la RWY, limités à 2 par séance d'instruction et interdit le dimanche.

Il est recommandé en VFR d'éviter la verticale de SB (locator 059° / 4 NM AD), sauf préavis TWR 5 min avant verticale estimée.

Utilisation du PAPI obligatoire IFR / VFR pour ATT de nuit RWY 06.

Taxiway A inutilisable de nuit.

Équipement AD

Télécommande de balisage (PCL) utilisable sur demande avant 1100 (ETE : - 1 HR) le dernier jour ouvré, par E-mail à : tour@cotesdarmor.cci.fr

Activités diverses

AEM (N° 8974) : 500 ft ASFC.

SAM, DIM et JF : 0900-1200, 1400-1900.

MER : 1400-1900.

(ETE : - 1 HR).

AD operating conditions

AD reserved for radio-equipped ACFT.

AD usable by ULM only with PPR PN 24 HR or before 1100 on the last working day, by E-mail to : tour@cotesdarmor.cci.fr

Possible IFR operations.

Air navigation hazards

AD likely to be covered by sea-haze in a few minutes.

Procedures and special instructions

Taxiing prohibited except on RWY and TWY.

"Low height" patterns authorized for training flights with an instructor : 300 ft AAL MNM North of the RWY, limited to 2 per training session and prohibited on Sunday.

It is recommended, in VFR, to avoid overflying SB (locator 059° / 4 NM AD), except notice to the TWR 5 min before estimated overhead.

Use of PAPI mandatory IFR / VFR for night LDG RWY 06.

TWY A unusable at night.

AD equipment

Pilot control lighting (PCL) usable O/R before 1100 (SUM : - 1 HR) on the last working day, by E-mail to : tour@cotesdarmor.cci.fr

Special activities

AEM (NR 8974) : 500 ft ASFC.

SAT, SUN and public HOL : 0900-1200, 1400-1900.

WED : 1400-1900.

(SUM : - 1 HR).

SAINT BRIEUC ARMOR

Informations diverses / Miscellaneous

Horaires sauf indication contraire / *Timetables unless otherwise specified*
UTC HIV ; HOR ETE : - 1 HR / UTC WIN ; SUM SKED : - 1 HR

- 1 - **Situation / Location** : 7,5 km Saint Brieuc (22 - Côtes d'Armor).
- 2 - **ATS** : HX. Activité réelle connue du SIV Rennes 126.950 MHz.
Pour les vols programmés, les vols commerciaux, EVASAN, MEDEVAC :
- LUN-VEN avec PPR PN 24 HR.
- SAM-DIM et JF avec PPR PN 48 HR et avant 1100 le dernier jour ouvré.
- demande par mail à : aeroport.escale@cotesdarmor.cci.fr
HX. Real activity known by SIV Rennes 126.950 MHz.
For scheduled flights, commercial flights, EVASAN, MEDEVAC :
- MON-FRI with PPR PN 24 HR.
- SAT, SUN and public HOL with PPR PN 48 HR and before 1100 on the last working day.
- request by mail to : aeroport.escale@cotesdarmor.cci.fr
TWR TEL : 02 96 76 78 24 - FAX : 02 96 94 91 37 - E-mail : tour@cotesdarmor.cci.fr
- 3 - **VFR de nuit / Night VFR** : Agréé (voir aides lumineuses) / *Approved (see lighting aids).*
- 4 - **Exploitant d'aérodrome / AD operator** : Syndicat mixte Aéroport aéroport de St Brieuc Armor.
22440 Trémuson - TEL : 02 96 94 95 00 - FAX : 02 96 94 91 32.
E-mail : aeroport.escale@cotesdarmor.cci.fr
- 5 - **CAA** : Délégation Bretagne (voir / see GEN VAC).
- 6 - **BRIA** : BORDEAUX (voir / see GEN VAC).
- 7 - **Préparation du vol / Flight preparation** : Accès internet dans le hall de l'aérogare / *Internet access in the terminal.*
Acheminement FPL VFR / *Addressing VFR FPL* : voir / see GEN VAC.
- 8 - **MET** : VFR : voir / see GEN VAC ; IFR : voir / see AIP GEN 3.5 ; Station : NIL.
- 9 - **Douanes, Police / Customs, Police** : Immigration pour les vols extra-Schengen / *Immigration for extra-Schengen flights* :
- LUN-VEN avec PPR PN 24 HR / *MON-FRI with PPR PN 24 HR.*
- SAM, DIM et JF avec PPR PN 48 HR / *SAT, SUN and public HOL with PPR PN 48HR.*
TEL : 09 70 27 51 54 / 09 70 27 49 90 / 06 64 57 53 01.
FAX : 02 96 74 57 41.
E-mail : bse-saint-brieuc@douane.finances.gouv.fr
- 10 - **AVT** : Carburants / *Fuel* : 100LL TRO / JET A1.
HOR AVT : JET A1 : LUN-SAM : 0800-1600 - DIM et JF : 1300-1600.
Station automate AVGAS 100LL : LUN-DIM : H 24 avec carte TOTAL.
Sans carte TOTAL, AVT possible durant les HOR de JET A1.
En dehors de ces HOR, AVT assurés pour les vols commerciaux programmés, MEDEVAC et service public.
AVT SKED : JET A1 : MON-SAT : 0800-1600 - SUN and public HOL : 1300-1600.
Automatic dispenser AVGAS 100LL : MON-SUN : H 24 with TOTAL card.
Without TOTAL card, AVT possible during SKED of JET A1.
Outside these SKED, AVT provided for scheduled commercial flights, MEDEVAC and public service.
Lubrifiants / *Lubricants* : NIL.
- 11 - **RFFS** : Niveau 2 ou 5 pour les vols commerciaux programmés, niveau 1 pour les autres vols.
Niveau 2 ou 5 possible sur PPR auprès de l'exploitant d'aérodrome.
Level 2 or 5 for scheduled commercial flights, level 1 for other flights.
Level 2 or 5 possible : PPR from AD operator.
- 12 - **Péril animalier / Wildlife strike hazard** : Occasionnel / *Random.*
- 13 - **Hangars pour aéronefs de passage / Transient aircraft hangars** : Possible.
- 14 - **Réparations / Repairs** : NIL.
- 15 - **ACB** : Aéroclub des Côtes d'Armor - TEL : 02 90 03 23 71 / FAX : 02 96 94 97 04 - E-mail : acsba@sfr.fr
- 16 - **Transports** : Taxi O/R TEL : exploitant d'aérodrome / *AD operator.*
- 17 - **Hotels, restaurants** : Sur AD, à proximité / *On AD, in the vicinity.*

SAINT BRIEUC ARMOR

18 - Divers / Miscellaneous : **GRF** : Service d'évaluation et de report de l'état de surface de la piste / *Global Reporting Format* : HOR AFIS / AFIS SKED.
Assistance / *Handling* - TEL exploitant d'aérodrome / *AD operator*.