

APPROCHE A VUE

Visual approach

Ouvert à la CAP
Public air traffic

LA ROCHE SUR YON LES AJONCS

AD 2 LFRI APP 01

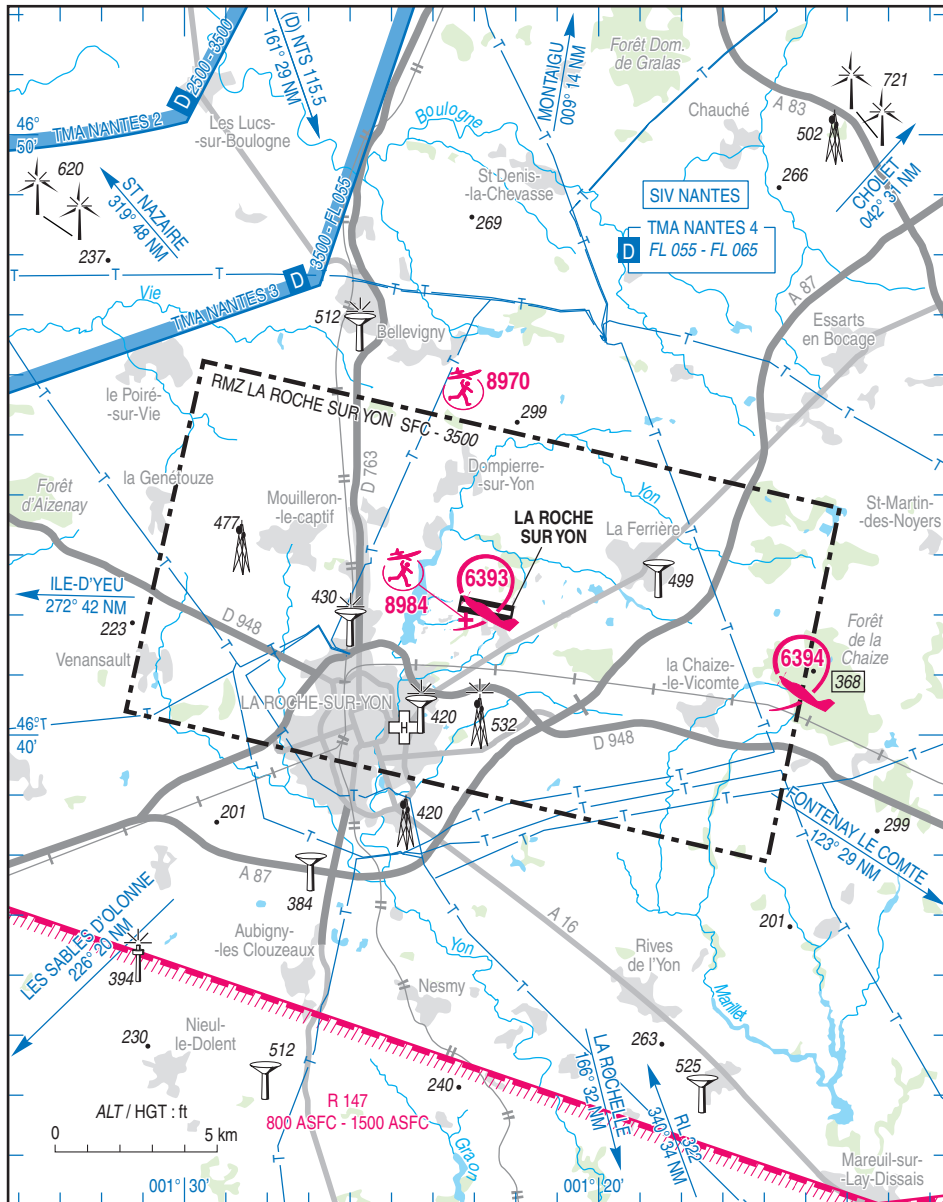
18 APR 24

	ALT AD : 299 (11 hPa) LAT : 46 42 09 N LONG : 001 22 54 W	LFRI VAR : 0° (2020)
--	--	--------------------------------

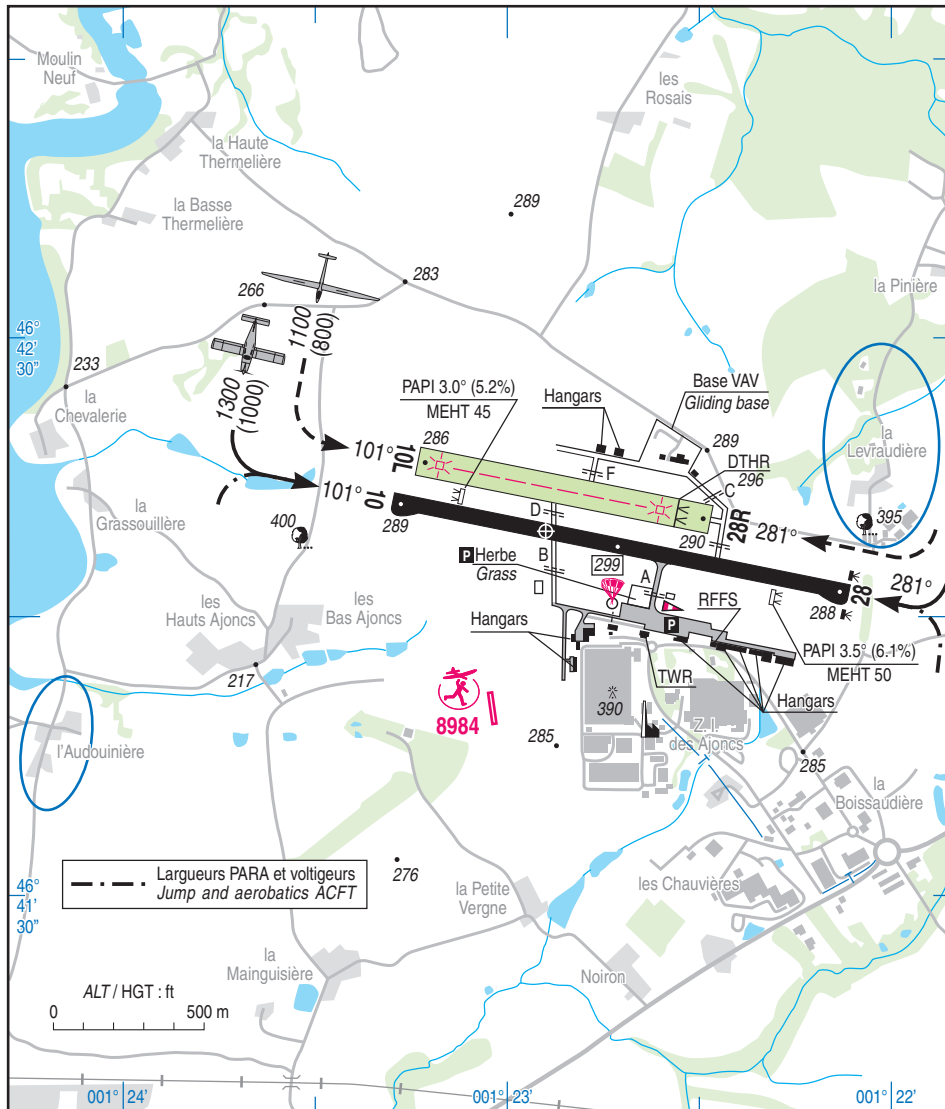
APP : NANTES Approche / Approach 124.430 - 119.400 (s) (au dessus de / above FL 055)

AFIS : 119.900

Absence AFIS : **A/A** (119.900) FR seulement / only.



06 OCT 22



RWY	QFU	Dimensions <i>Dimension</i>	Nature <i>Surface</i>	Résistance <i>Strength</i>	TODA	ASDA	LDA
10 28	101 281	1550 x 30	Revêtue <i>Paved</i>	12 F/D/W/T	1550 1550	1550 1550	1550 1550
10L 28R	101 281	990 x 80	Non revêtue <i>Unpaved</i>	-	990 990	990 990	990 880

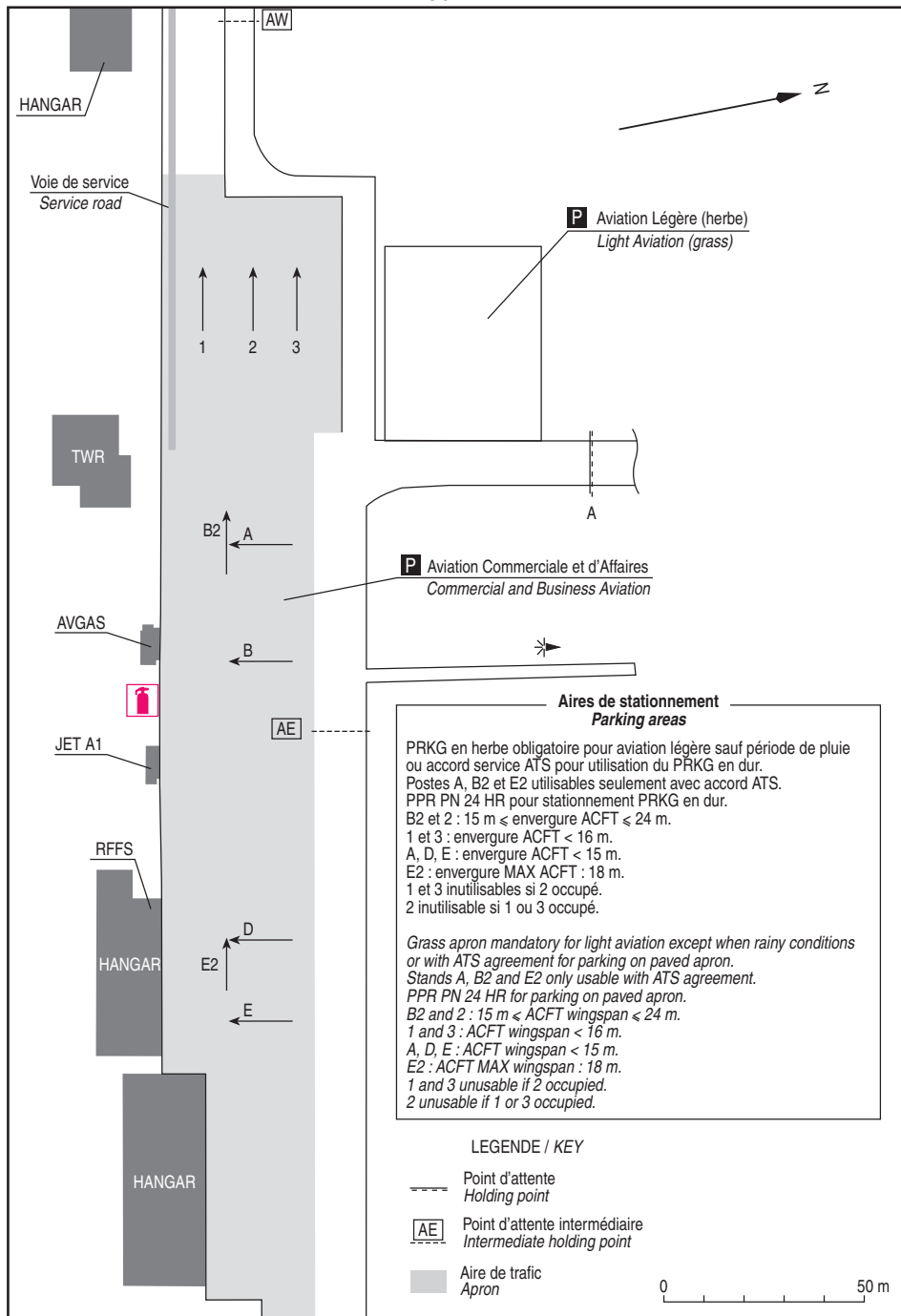
Aides lumineuses :

RWY 10/28 : HI
PCL

Lighting aids :

RWY 10/28 : LIH
PCL

25 JAN 24



LA ROCHE SUR YON LES AJONCS

Consignes particulières / *Special instructions*

Conditions d'utilisation de l'AD

AD réservé aux ACFT munis de radio.

AD utilisable par les ULM détenteurs d'une aptitude radio.

AD interdit aux ULM de classe 1 (paramoteur).

Utilisation simultanée des pistes interdite.

Piste non revêtue réservée aux planeurs et aéronefs basés.

Piste, voies de circulation et parkings non revêtus non utilisables en période de pluie.

Activité IFR possible.

VFR de nuit :

Atterrissage RWY28 interdit si PAPI 28 U/S.

Dangers à la navigation aérienne

Voltege "La Chaise le Vicomte" (N° 6394) : 105° / 5,6 NM ARP (voir AIP ENR 5.5).

Procédures et consignes particulières

Roulage interdit hors RWY et TWY.

← Éviter le survol des villages de La Ferrière (Nord-Est de la piste), Dompierre-sur-Yon (Nord de la piste) et de La Berthelière (Nord-Ouest de la piste).

Circuit "basse hauteur" dans le cadre des vols d'entraînement avec instructeur uniquement : minimum 500 ft AAL au Nord de la piste 10/28.

Cause nombreuses activités, éviter les transits par la verticale de l'aérodrome.

Activités diverses

Treuilage planeurs (N° 923) : SR-SS, SFC/2300 ft AMSL, sur bande non revêtue 10/28. Treuil équipé de feux à éclats et radio. Cable non balisé. Information des usagers : LA ROCHE INFO ou A/A.

Parachutage sur AD (N° 257) SR-SS, FL 055 (Extension possible jusqu'au FL 135), activité réelle connue de LA ROCHE INFO ou A/A, et de NANTES INFO/APP.

Voltege sur AD (N° 6393) : axe RWY 10/28, 1700 ft AMSL/3300 ft AMSL, LUN-VEN : 0830-1100, 1300-1800, SAM, DIM et JF : 0900-1100, 1330-1700 (ETE : - 1 HR). Voltege planeur : SR-SS.

AEM (N° 8984) : SR-SS, SFC/1300 ft AMSL-1000 ft ASFC.

AD operating conditions

AD reserved for radio-equipped ACFT.

AD available for radio certificate holder ultra light ACFT.

AD prohibited to ultra light ACFT category 1 (paramotor).

Simultaneous use of RWY prohibited.

Unpaved RWY reserved for gliders and home-based ACFT.

Runway, taxiways and unpaved parking stands cannot be used during rainy periods.

Possible IFR operations.

VFR at night :

Landing RWY28 prohibited if PAPI 28 U/S.

Air navigation hazards

Aerobatics "La Chaise le Vicomte" (NR 6394) : 105° / 5,6 NM ARP (see AIP ENR 5.5).

Procedures and special instructions

Taxiing prohibited except on RWY and TWY.

Avoid overflying the villages of La Ferrière (Northeast of the RWY), Dompierre-sur-Yon (North of the RWY) and La Berthelière (Northwest of the RWY).

"Low Height" circuits as part of training flights, only with instructor on board : minimum 500 ft AAL, North of RWY 10/28.

Cause many activities, avoid transit overhead AD.

Special activities

Gliders winching activity (NR 923) : SR-SS, SFC/2300 ft AMSL, on unpaved strip 10/28. Winch equipped with flashing lights and radio. Unmarked cable. Users information : LA ROCHE INFO or A/A.

Parachute jumping activity on AD (NR 257) SR-SS, FL 055 (Possible extension up to FL 135), activity known on LA ROCHE INFO or A/A, and NANTES INFO/APP.

Aerobatics on AD (NR 6393) : RWY 10/28 axis, 1700 ft AMSL/3300 ft AMSL, MON-FRI : 0830-1100, 1300-1800, 0900-1100, 1330-1700 (SUM : - 1 HR). SAT, SUN and HOL : 0900-1100, 1330-1700 (SUM : - 1 HR). Glider aerobatics: SR-SS.

AEM (NR 8984) : SR-SS, SFC/1300 ft AMSL-1000 ft ASFC.

LA ROCHE SUR YON LES AJONCS

Informations diverses / Miscellaneous

Horaires sauf indication contraire / *Timetables unless otherwise specified*
 UTC HIV ; HOR ETE : -1HR / UTC WIN ; SUM SKED : -1HR

- 1 - **Situation / Location** : 5 km NE La Roche sur Yon (85 - Vendée).
- 2 - **ATS** : AFIS :
 LUN-VEN / *MON-FRI* : 0800-1130, 1300-1600.
 SAM-DIM et JF / *SAT-SUN and public HOL* : 0830-1130, 1300-1600.
 AFIS fermé le 25 décembre et le 1er janvier / *AFIS closed on 25th december and 1st january.*
 En dehors de ces HOR : PPR AFIS la veille avant 1100 ou dernier jour ouvrable avant le vol.
Outside these SKED: PPR AFIS on the previous day before 1100 or on the last working day preceding flight.
 Le service est susceptible d'être rendu en dehors des horaires publiés.
Possible ATS outside published SKED.
 TEL : 02 51 37 46 03 .
 Aérodrome des Ajoncs - 85000 La Roche Sur Yon.
 E-mail : larochesuryon.aerodrome@vendee.cci.fr
- 3 - **VFR de nuit / Night VFR** : Agréé (voir aides lumineuses) / *Approved (see lighting aids).*
- 4 - **Exploitant d'aérodrome / AD operator** : CCI de la Vendée.
 16, rue Olivier de Clisson - 85002 La Roche sur Yon.
 TEL : 02 51 45 32 84.
- ← 5 - **CAA** : Délégation Pays-de-la-Loire (voir / see GEN).
- ← 6 - **BRIA** : BORDEAUX (voir / see GEN).
- ← 7 - **Préparation du vol / Flight preparation** : Internet. HOR ATS / *ATS SKED*
 Bureau pilote dans salle de repos équipage. / *Pilote desk in crew rest room.*
 Acheminement FPL VFR / *Addressing VFR FPL* : voir / see GEN .
- ← 8 - **MET** : VFR: voir / see GEN ; IFR: voir / see AIP GEN 3.5 ; Station : NIL.
- 9 - **Douanes, Police / Customs, Police** : Pour tous les vols internationaux hors espace Schengen au départ et à l'arrivée : PPR PN 48HR par e-mail auprès de l'ATS. Activable pendant les horaires AFIS - extension possible selon la disponibilité du personnel. Demander PPR et formulaire à : larochesuryon.aerodrome@vendee.cci.fr
Departure and arrival for international flights outside Schengen : PPR PN 48HR by mail through ATS. Possible activation during AFIS SKED - possible extention according to customs availability. PPR and request form to : larochesuryon.aerodrome@vendee.cci.fr
- 10 - **AVT** : Carburant / *Fuel* : 100 LL, JET A1 (CIV-MIL) – Lubrifiants / *Lubricants* : NIL.
 100 LL : automate H24 par carte bancaire ou HOR AFIS jusqu'à 30 min avant fermeture.
100 LL : automatic dispenser H24 with credit card or AFIS SKED up to 30 min before closing.
 JET A1 : HOR AFIS jusqu'à 30 min avant fermeture. En dehors de ces HOR, PPR AFIS la veille avant 1100 ou dernier jour ouvrable avant le vol / *AFIS SKED up to 30 min before closing. Outside these SKED, PPR AFIS on the previous day before 1100 or last working day preceding flight.*
 Paiement : carte bancaire, bons ENAC, AEG FUEL, AMERICAN EXPRESS, AVCARD, COLT, JETEX, US BANK, VALCORA.
Payment: credit card, ENAC vouchers, AEG FUEL, AMERICAN EXPRESS, AVCARD, COLT, JETEX, US BANK, VALCORA.

LA ROCHE SUR YON LES AJONCS

- 11 - RFFS :** Niveau 5 / *Level 5* : jours d'activation, consulter NOTAM / *activation days, consult NOTAM.*
Niveau 2 / *Level 2* : LUN-VEN / *MON-FRI* : 0800-1130,1300-1600.
Niveau 1 / *Level 1* : en dehors de ces HOR, SAM-DIM et JF / *outside these SKED, SAT-SUN and public HOL* : Extincteur sur roues à disposition sur aire de trafic / *Wheeled extinguisher available on apron.*
RFFS fermé le 25 décembre et le 1er janvier / *RFFS closed on 25th December and 1st January.*
En dehors de ces HOR, SAM-DIM et JF : PPR AFIS la veille avant 1100 ou dernier jour ouvrable avant le vol.
Outside these SKED, SAT-SUN and public HOL : PPR AFIS on the previous day before 1100 or on the last working day preceding flight.
Le service est susceptible d'être rendu en dehors des HOR publiés sans préavis / *Possible RFFS outside published SKED without prior notice.*
TEL : 02 51 37 46 03
E-mail : larochesuryon.aerodrome@vendee.cci.fr
- 12 - Péril animalier / *Wildlife strike hazard* :** Occasionel / *Random.*
- 13 - Hangars pour aéronefs de passage / *Transient aircraft hangars* :** Possible.
- 14 - Réparations / *Repairs* :** NIL.
- 15 - ACB :** ACB Yonnais TEL : 02 51 37 05 17.
VAV Yonnais TEL : 02 51 05 01 91.
Vendée Chute Libre TEL : 02 51 70 30 44.
Vendée Sports Aériens TEL : 06 76 86 05 14.
- 16 - Transports :** Taxi O/R. Location de voiture possible / *Car rental possible.*
- 17 - Hotels, restaurants :** Restaurant sur / *on AD.*
Hôtels en ville / *in town.*
- 18 - Divers / *Miscellaneous* :** Assistance complète sur PPR AFIS, PN la veille avant 1100.
Full handling on PPR AFIS PN on the previous day before 1100.
Assistance avaraillement possible – demande sur place.
Fueling assistance possible - on site request.
AFIS + assistance au sol obligatoire pour tous les vols nécessitant un contrôle immigration.
AFIS + ground handling mandatory for all ACFT requiring immigration control.
GRF : Service d'évaluation et de report de l'état de surface de piste / *Global Reporting Format* : disponible uniquement pendant les horaires d'ouverture AFIS / *only provided during AFIS opening times.*