

# ATTERRISSAGE A VUE

## Visual landing

Ouvert à la CAP  
Public air traffic

# CHERBOURG MANCHE

## AD 2 LFRC ATT 01

18 APR 24

	<b>ALT AD : 459 (17 hPa)</b>	<b>LFRC</b>
	LAT : 49 39 03 N	VAR : 0°
	LONG : 001 28 31 W	(2020)

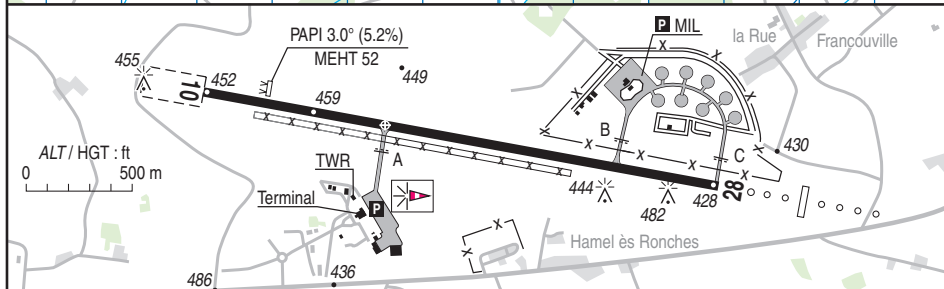
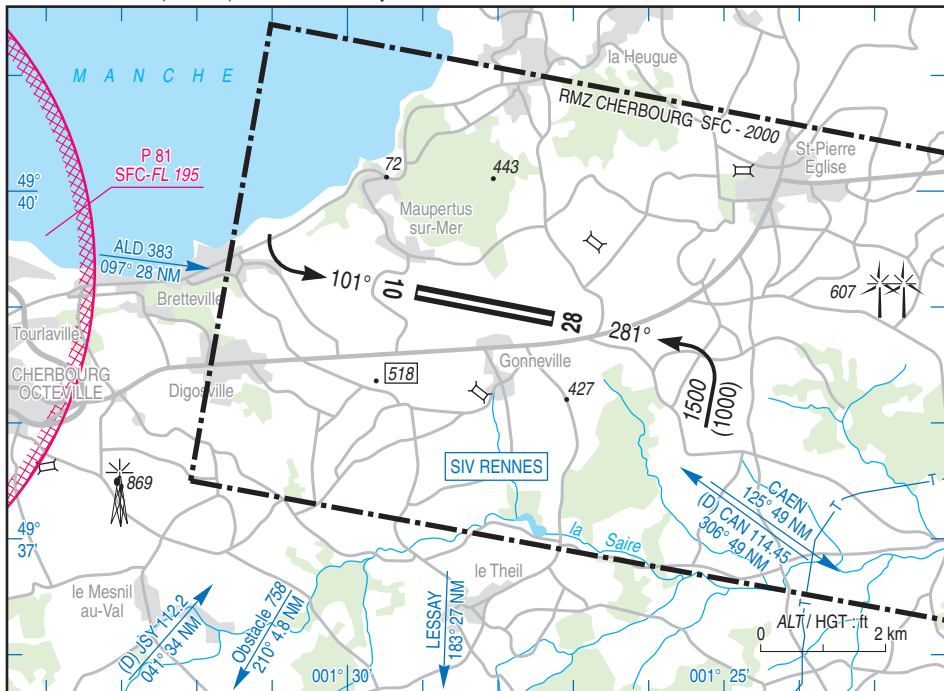
APP : NIL

TWR : NIL

AFIS : CHERBOURG Information 119.625

Absence ATS : **A/A** (119.625) FR seulement /only.

**STAP** : Absence ATS 119.625. Voir /see TXT.



RWY	QFU	Dimensions Dimension	Nature Surface	Résistance Strength	TODA	ASDA	LDA
10	101	2440 x 45	Revêtue Paved	40 R/B/W/T	2440	2440	2440
28	281				2715	2440	2440

**Aides lumineuses :**

HI ligne APCH 720 m RWY 28

HI RWY 10/28

PCL

**Lighting aids :**

RWY 28 APCH center line 720 m LIH

LIH RWY 10/28

PCL

---

## CHERBOURG MANCHE

---

### Consignes particulières / *Special instructions*

#### Conditions d'utilisation de l'AD

AD réservé aux ACFT munis de radio.

#### ***AD operating conditions***

*AD reserved for radio-equipped ACFT.*

#### Dangers à la navigation aérienne

AD susceptible d'être envahi en quelques minutes par la brume de mer.

#### ***Air navigation hazards***

*AD likely to be covered by sea haze in a few minutes.*

#### Procédures et consignes particulières

Circuits basse hauteur autorisés dans le cadre des vols d'entraînement avec instructeur uniquement. 300 ft MNM pour les monomoteurs, 500 ft MNM pour les bimoteurs.

#### ***Procedures and special instructions***

*Low height circuits authorized for training flights only with instructor on board. 300 ft MNM for single-engined ACFT, 500 ft MNM for twinengined ACFT.*

← TWY B et C : utilisation de nuit réservée aux aéronefs militaires.

*TWY B and C : night use reserved for military ACFT.*

Assistance obligatoire pour tout ACFT d'un poids supérieur ou égal à 4 tonnes.

*Handling mandatory for ACFT with a weight more than or equal to 4 tons.*

#### Equipement AD

STAP : paramètres disponibles : vent, VIS, RVR, base des nuages, T, DP, QNH, QFE.

#### ***AD equipment***

*STAP : available data : wind, VIS, RVR, cloud base, T, DP, QNH, QFE.*

---

**CHERBOURG MANCHE**


---

**Informations diverses / Miscellaneous**

Horaires sauf indication contraire / *Timetables unless otherwise specified*  
 UTC Hiv ; HOR ETE : -1HR / *UTC WIN ; SUM SKED : -1HR*

- 1 - **Situation / Location** : 11 km E Cherbourg (50 - Manche).
- 2 - **ATS** : AFIS : LUN-VEN / *MON-FRI* : (HIV / *WIN*) 0730-1700, (ETE / *SUM*) 0630-1700.  
 SAM, DIM et JF / *SAT, SUN and HOL* : (HIV / *WIN*) 0800-1700, (ETE / *SUM*) 0700-1700.  
 Tous les jours O/R jusqu'à 2200 PPR avant 1700 / *Every day O/R until 2200 PPR before 1700.*  
 TEL : 02 33 22 91 30 (AD) - 02 33 22 51 37 (TWR).  
 FAX : 02 33 22 43 81 (CAA) - 02 33 43 65 39 (TWR).
- 3 - **VFR de nuit / Night VFR** : Agréé (voir aides lumineuses et consignes particulières).  
*Approved (see lighting aids and special instructions).*
- ← 4 - **Exploitant d'aérodrome / AD operator** : EDEIS AEROPORT DE CHERBOURG sur / *on AD*  
 Aéroport de CHERBOURG MANCHE  
 7 rue Jean Mermoz  
 TEL : 02 33 88 57 60  
 E-mail : cherbourg.aeroport@edeis.com
- 5 - **CAA** : DSAC-O (voir / *see GEN*).
- 6 - **BRIA** : BORDEAUX (voir / *see GEN*).
- ← 7 - **Préparation du vol / Flight preparation** : Accès internet dans l'aérogare / *Internet acces in the terminal.*  
 Acheminement / *Addressing FPL* : voir / *see GEN*.
- ← 8 - **MET** : voir / *see GEN* ; Station : NIL.
- 9 - **Douanes, Police / Customs, Police** : O/R  
 LUN-VEN/ *MON-FRI* : PN 24HR  
 SAM, DIM, JF/ *SAT, SUN, public HOL* : PN 48HR  
 E-mail : bse-cherbourg@douane.finances.gouv.fr.
- 10 - **AVT** : Carburant / *Fuel* : AVGAS 100LL  
 H24 Automate EDEIS FUEL (carte bancaire sauf Amex).  
*24HR EDEIS FUEL automatic dispenser (credit card except Amex).*  
 Carburant / *Fuel* : JET A1  
 HOR AFIS / *AFIS SKED*.  
 Hors HOR : O/R PN 1 HR pour vols commerciaux et EVASAN : TEL exploitant d'aérodrome.  
*Outside these SKED : O/R PN 1 HR for commercial and MEDEVAC flights : TEL AD operator.*
- 11 - **RFFS** : Niveau 6 / *Level 6* : O/R avec / *with* PN 48HR : E-mail exploitant d'aérodrome / *AD operator.*  
 Niveau 5 / *Level 5* : LUN-VEN / *MON-FRI* : HOR AFIS / *AFIS SKED*.  
 Niveau 2 / *Level 2* : SAM, DIM et JF / *SAT, SUN and public HOL* : HOR AFIS / *AFIS SKED*.  
 Niveau 1 / *Level 1* : Hors / *Outside these SKED*.  
 Hors HOR O/R PN 1HR pour vols commerciaux et EVASAN : TEL exploitant d'aérodrome.  
*Outside these SKED : O/R PN 1 HR for commercial and MEDEVAC flights : TEL AD operator.*
- 12 - **Péril animalier / Wildlife strike hazard** : Occasionnel / *Random*.
- 13 - **Hangars pour aéronefs de passage / Transient aircraft hangars** : NIL.
- 14 - **Réparations / Repairs** : NIL.
- 15 - **ACB** : de Jean PIQUENOT, TEL : 09 63 52 80 49.
- ← 16 - **Hotels, restaurants / Hotels, restaurants** : Restaurant sur AD / *on AD*.
- ← 17 - **GRF** : Service d'évaluation et de report de l'état de surface de la piste / *Global Reporting*  
 Format : HOR AFIS / *AFIS SKED*.