

ATTERRISSAGE A VUE

Visual landing

Usage restreint
Restricted use

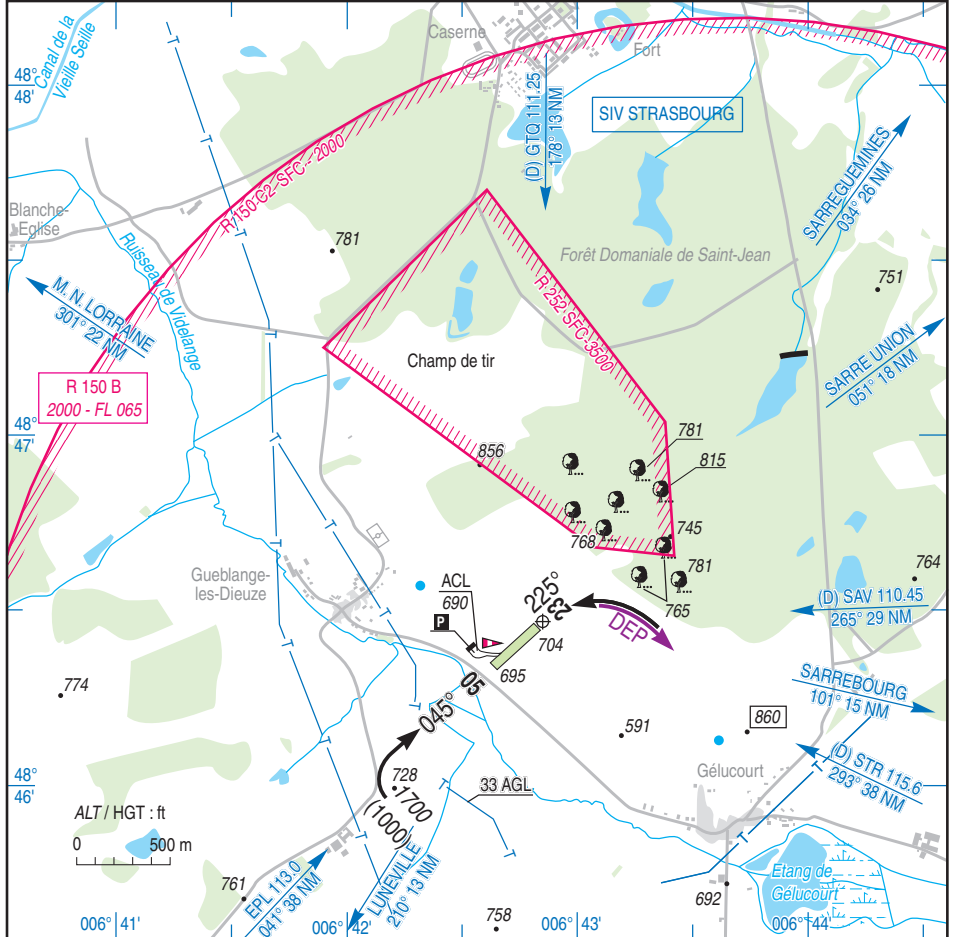
DIEUZE GUEBLANGE

AD 2 LFQZ ATT 01

28 DEC 23

 	ALT AD : 718 (26 hPa)	LFQZ
	LAT : 48 46 28 N	
	LONG : 006 42 51 E	

APP : NIL
TWR : NIL
A/A : 123.500



RWY	QFU	Dimensions Dimension	Nature Surface	Résistance Strength	TODA	ASDA	LDA
23	225	300 x 50	Non revêtue	-	300	300	300
05	045		Unpaved		300	300	300

Aides lumineuses : NIL **Lighting aids : NIL**

DIEUZE GUEBLANGE

Consignes particulières / *Special instructions*

Conditions d'utilisation de l'AD

← AD réservé aux ULM basés et aux HEL.
←
←

AD operating conditions

AD reserved for home-based ULM and for HEL.

Dangers à la navigation aérienne

Champ de tir sol /sol dans la trouée nord-est.

Air navigation hazards

Ground / ground shooting field within NE final.

Procédures et consignes particulières

Roulage interdit hors RWY et TWY.

Durant activation LF-R 150 C2, contacter
PHALSBOURG APP ou RAI 118.45 MHz.

LF-R 252 : Contournement obligatoire lorsqu'elle est
active.

Décollages en piste 05 interdits par composante de vent
arrière.

Les décollages piste 05 et atterrissages piste 23 doivent
suivre la trajectoire courbe afin d'éviter le survol de la
forêt.

Procedures and special instructions

Taxiing prohibited except on RWY and TWY.

*When LF-R 150 C2 active, contact PHALSBOURG
APP or RAI 118.45 MHz.*

LF-R 252 : Avoidance mandatory when active.

Take-off runway 05 is prohibited in tailwind conditions.

*Take-off runway 05 and landing runway 23 must follow
the curved path in order to avoid flying over the forest.*

Informations diverses / *Miscellaneous*

Horaires sauf indication contraire / *Timetables unless otherwise specified*
UTC HIV ; HOR ETE : -1HR / *UTC WIN ; SUM SKED : -1HR*

1 - **Situation / Location** : 4 km S Dieuze (57 - Moselle).

2 - **ATS** : NIL.

3 - **VFR de nuit / Night VFR** : Non agréé / *Not approved.*

← 4 - **Exploitant d'aérodrome / AD operator** : Ville de Dieuze TEL : 03 87 86 94 22.
Portable / *Mobile* : 06 24 60 00 58.

5 - **CAA**: DSAC-NE (voir / *see GEN*).

← 6 - **BRIA** : BORDEAUX (voir / *see GEN*).

← 7 - **Préparation du vol / Flight preparation** : Acheminement / *Addressing FPL* : voir / *see GEN*.

← 8 - **MET** : voir / *see GEN* ; Station : NIL.

9 - **Douanes, Police / Customs, Police** : NIL.

10 - **AVT** : NIL.

11 - **RFFS** : Niveau 1 / *Level 1*.

12 - **Péril animalier / Wildlife strike hazard** : NIL.

13 - **Hangars pour aéronefs de passage / Transient aircraft hangars** : NIL.

14 - **Réparations / Repairs** : NIL.

15 - **ACB** : ULM : Les Piafs du Saulnois TEL : 06 20 32 78 36 / 06 63 01 42 39.